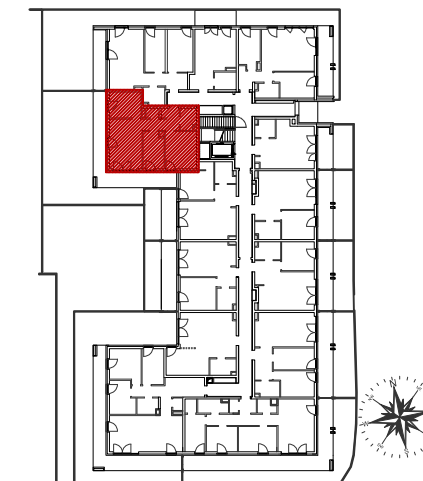


Parter
lokalizacja mieszkania



Mieszkanie nr 10

1	Komunikacja	6,94m ²
2	Łazienka	4,01m ²
3	Pokój	14,01m ²
4	Kuchnia	8,92m ²
5	Salon	19,42m ²
6	Pokój	9,85m ²
7	Wc	1,52m ²
8	Pow. zajmowana przez ściany działowe	3,02m ²

Ogółem powierzchnia mieszkania 67,69m²

Taras 27,68m²
Ogródek 78,53m²

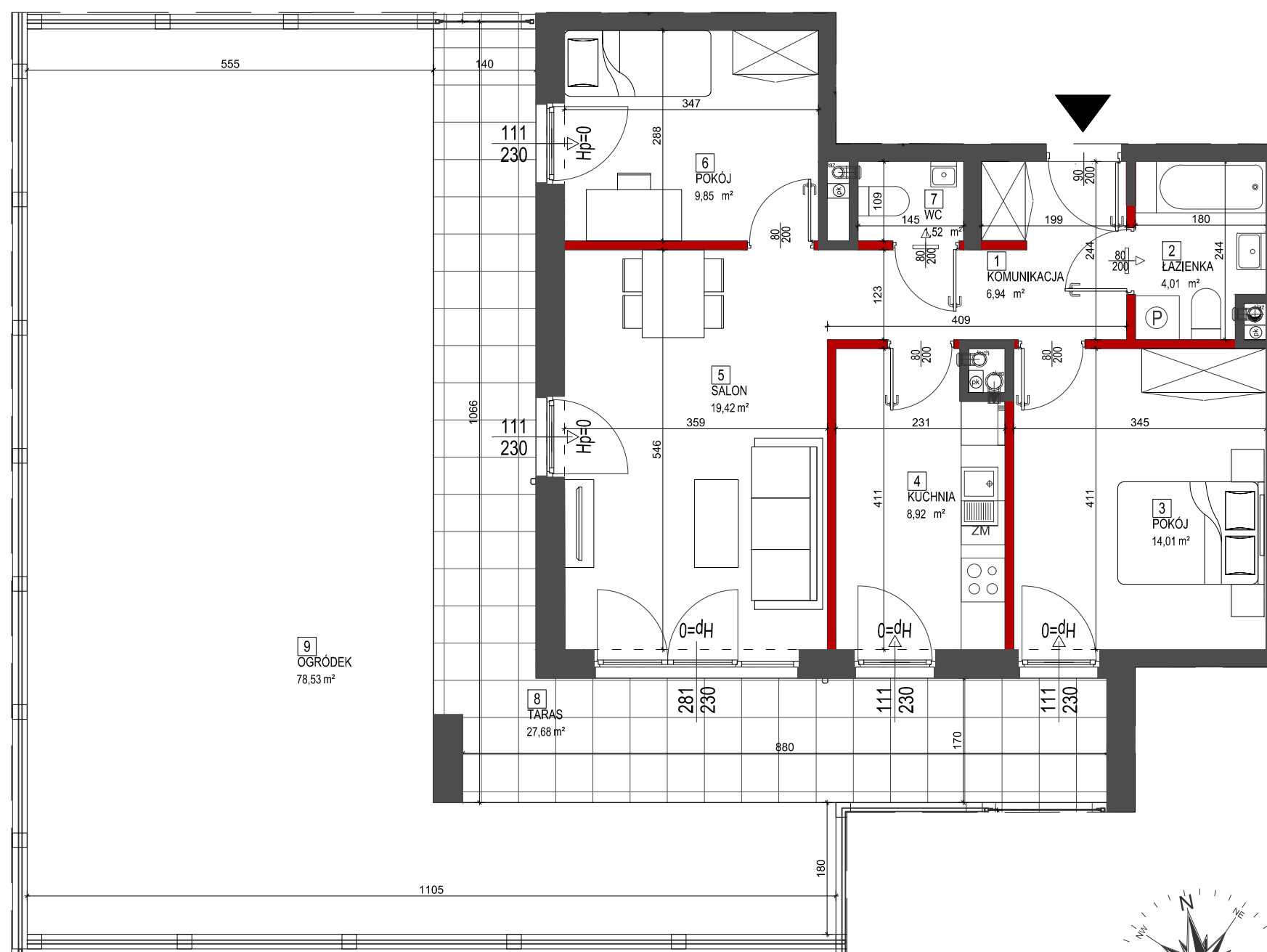
UWAGI:

1. Powierzchnia mieszkania liczona jest po wewnętrznym obrysie ścian wyznaczających mieszkanie, z wliczeniem powierzchni zajętych przez ściany działowe. Z powierzchni mieszkania wyłączone są powierzchnie zajmowane przez ściany konstrukcyjne, nośne i szachty instalacyjne, otwory na okna oraz nisze w elementach zamykających zgodnie z normą PN-ISO 9836:1997. Podane wymiary nie uwzględniają warstwy tynków i zostały zwymiarowane zgodnie z normą wymiarowania w budownictwie.
2. Naruszenie elementów konstrukcji jest zabronione.
3. Niniejsza karta katalogowa nie stanowi wiążącego opisu technicznego prezentowanego lokalu.
4. Na etapie realizacji obiektu mogą wystąpić korekty w powierzchni lokalu, wymiarów pomieszczeń i układzie ścian.
5. Niniejsza karta katalogowa przedstawia przykładową aranżację mieszkania.

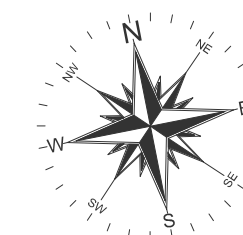
Przedstawione plany nie stanowią oferty handlowej w rozumieniu art. 66 par.1 Kodeksu Cywilnego oraz innych przepisów prawnych.

BIURO SPRZEDAŻY:

"Osiedle Legionów 2"
ul. Ściegiennego 5/2U, 25-033 Kielce
tel. (41) 367 22 33



— ściany stałe
— ściany działowe możliwe do demontażu



SKALA 1:75

