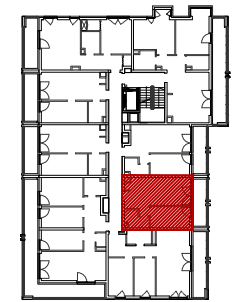


I piętro  
lokalizacja mieszkania



← dojazd do ul. Ściegiennego

Mieszkanie nr 11

1	Komunikacja	3,72m <sup>2</sup>
2	Salon + Kuchnia	19,40m <sup>2</sup>
3	Pokój	10,03m <sup>2</sup>
4	Łazienka	4,09m <sup>2</sup>
5	Pow. zajmowana przez ściany działowe	1,44m <sup>2</sup>

Ogółem powierzchnia mieszkania 38,68m<sup>2</sup>

Balkon 8,84m<sup>2</sup>

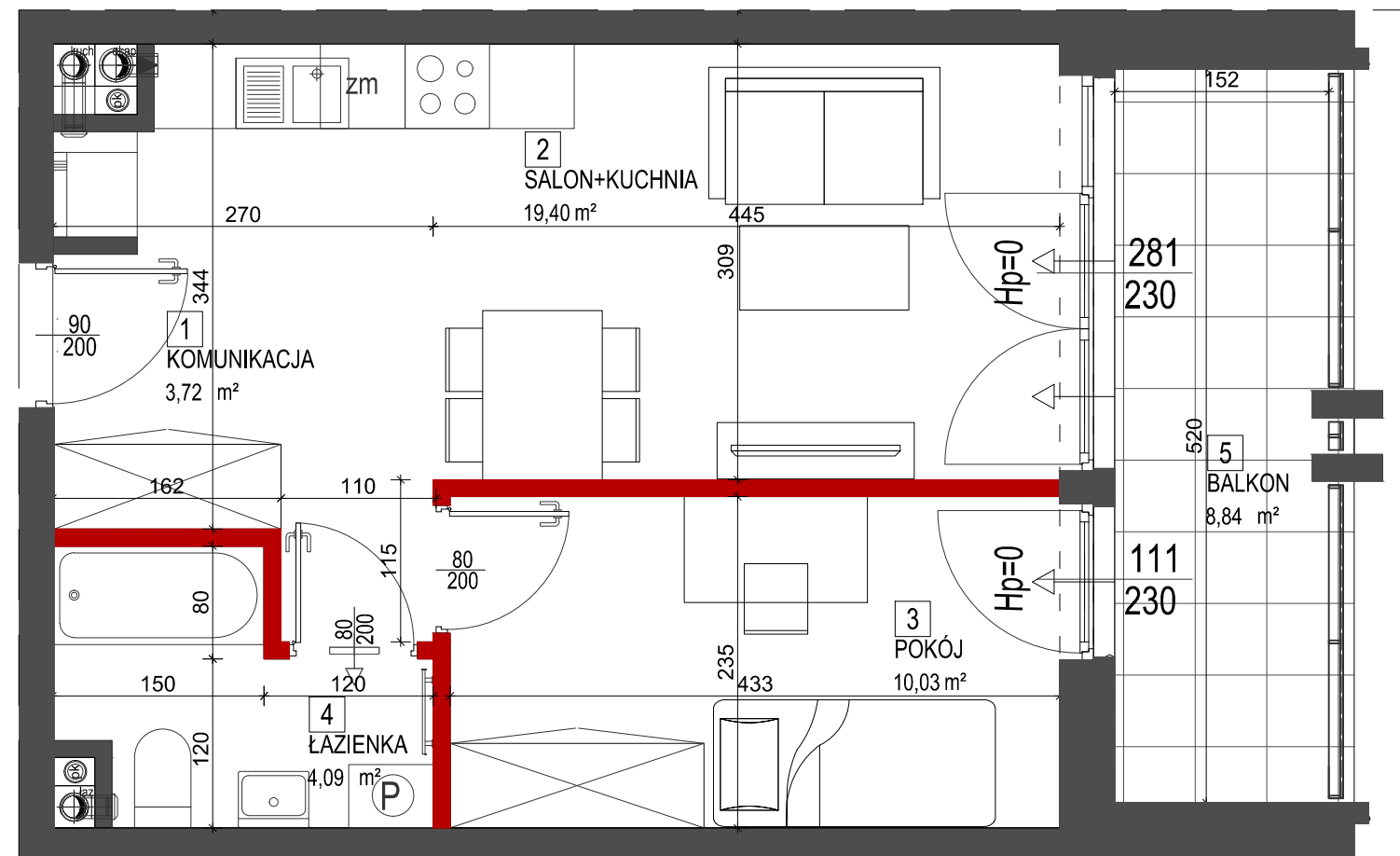
UWAGI:

1. Powierzchnia mieszkania liczona jest po wewnętrznym obrysie ścian wyznaczających mieszkanie, z wliczeniem powierzchni zajętych przez ściany działowe. Z powierzchni mieszkania wyłączone są powierzchnie zajmowane przez ściany konstrukcyjne, nośne i szachty instalacyjne, otwory na okna oraz nisze w elementach zamykających zgodnie z normą PN-ISO 9836:1997. Podane wymiary nie uwzględniają warstwy tynków i zostały zwymiarowane zgodnie z normą wymiarowania w budownictwie.
2. Naruszenie elementów konstrukcji jest zabronione.
3. Niniejsza karta katalogowa nie stanowi wiążącego opisu technicznego prezentowanego lokalu.
4. Na etapie realizacji obiektu mogą wystąpić korekty w powierzchni lokalu, wymiarów pomieszczeń i układzie ścian.
5. Niniejsza karta katalogowa przedstawia przykładową aranżację mieszkania.

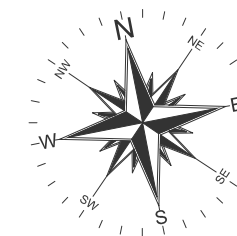
Przedstawione plany nie stanowią oferty handlowej w rozumieniu art. 66 par.1 Kodeksu Cywilnego oraz innych przepisów prawnych.

BIURO SPRZEDAŻY:

"Osiedle Legionów 2"  
ul. Ściegiennego 5/2U, 25-033 Kielce  
tel. (41) 367 22 33



ściany stałe  
 ściany działowe możliwe do demontażu



SKALA 1:50

