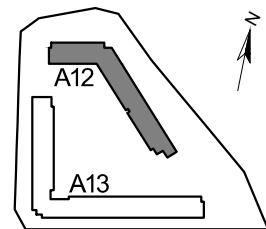
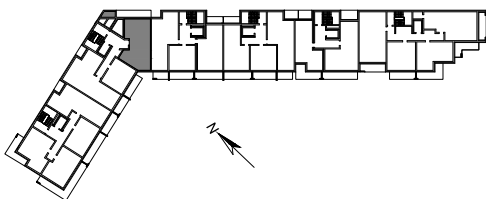



**Standard wykończenia pod klucz:**

- w pełni wykończona i wyposażona łazienka
- drzwi wewnętrzne
- oświetlenie
- gładź i pomalowane ściany
- dekory
- panele podłogowe i płytki podłogowe



SKALA 1:75

BUDYNEK MIESZKALNY PRZY UL. KRÓLOWEJ JADWIGI W LUBLINIE		A12	M-52
MIESZKANIE WYKOŃCZONE POD KLUCZ	OSIEDLE EUROPEJSKIE ETAP OSŁO	Inwestor: TBV Sp. Jawna W. Dzioba, P. Bielecki Biuro sprzedaży: Pana Balcera 6b/U-08 (I piętro) 20-631 Lublin	
			
		PIĘTRO V	3P+AK
		K-2	62.74m <sup>2</sup>