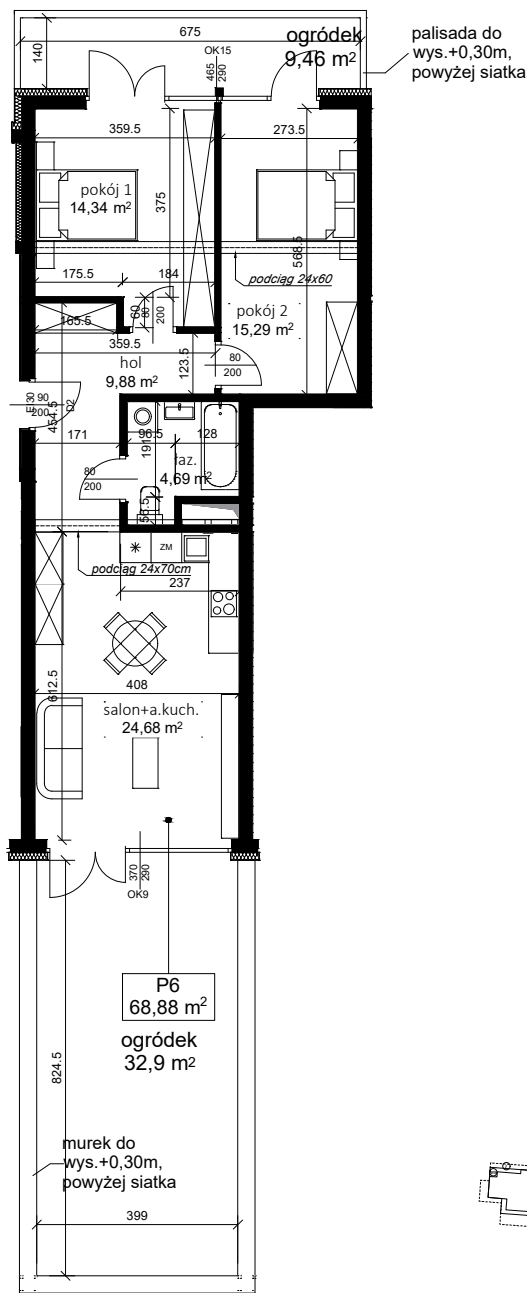


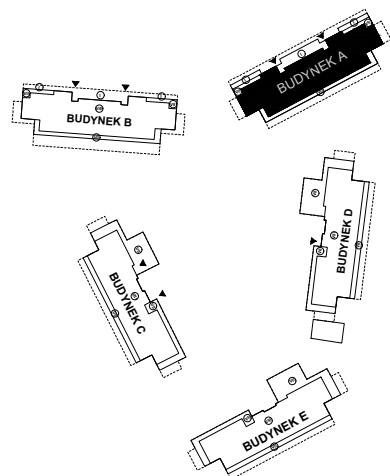
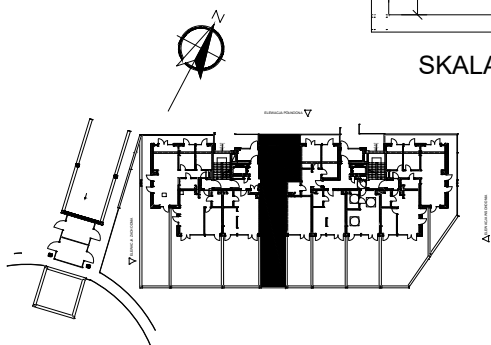


BUDYNEK MIESZKALNY PRZY UL. WIERZBOWEJ W ŁĘCZNEJ



palisada do wys.+0,30m, powyżej siatka

SKALA 1:150



INWESTOR	NAZWA INWESTYCJI	BUDYNEK A		P 6
		PARTER	KLATKA 2	3P + AK
		BIURO SPRZEDAŻY: ul. Pana Balcera 6B/U8 20-631 Lublin		68,88 m²