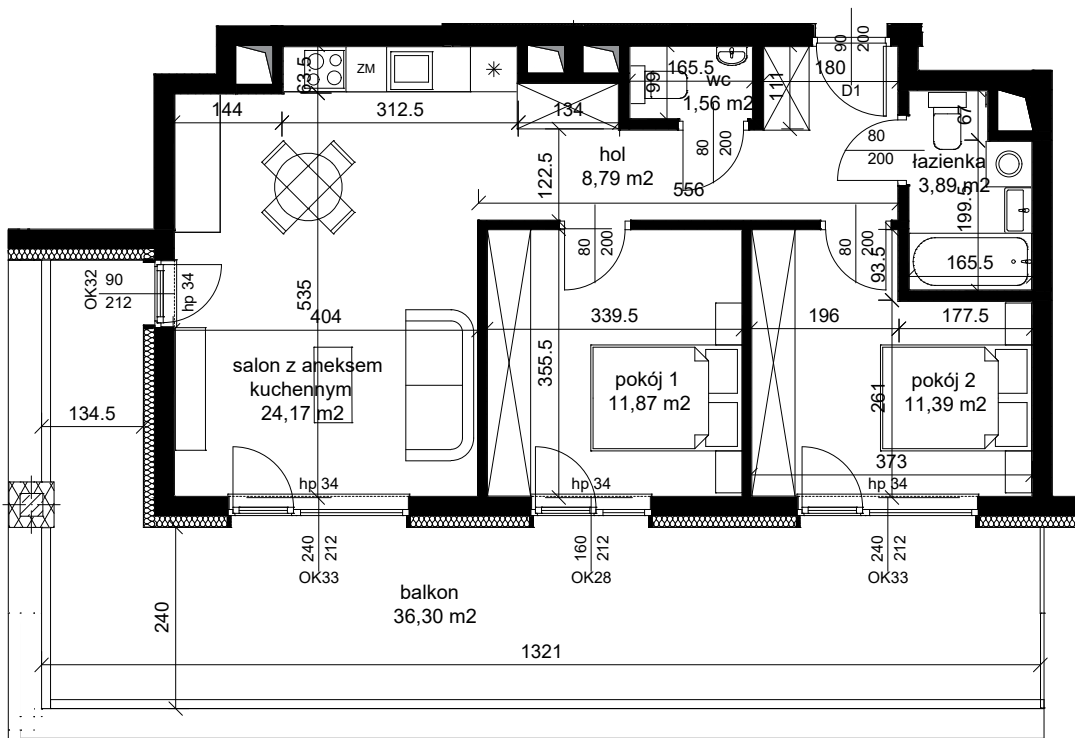
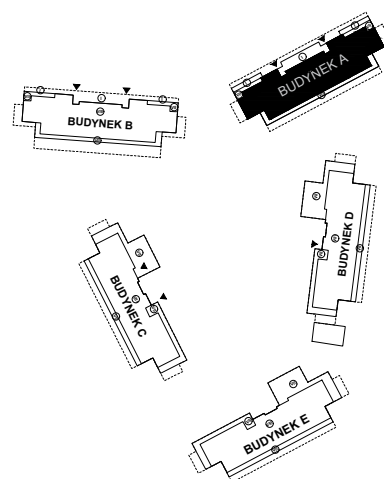
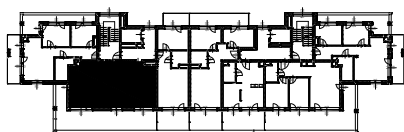




BUDYNEK MIESZKALNY PRZY UL. WIERZBOWEJ W ŁĘCZNEJ



SKALA 1:100



INWESTOR	NAZWA INWESTYCJI	BUDYNEK A		M 60
	POLESIE P A R K	PIĘTRO 7	KLATKA 2	3P + AK
		BIURO SPRZEDAŻY: ul. Pana Balcera 6B/U8 20-631 Lublin		61,67 m²