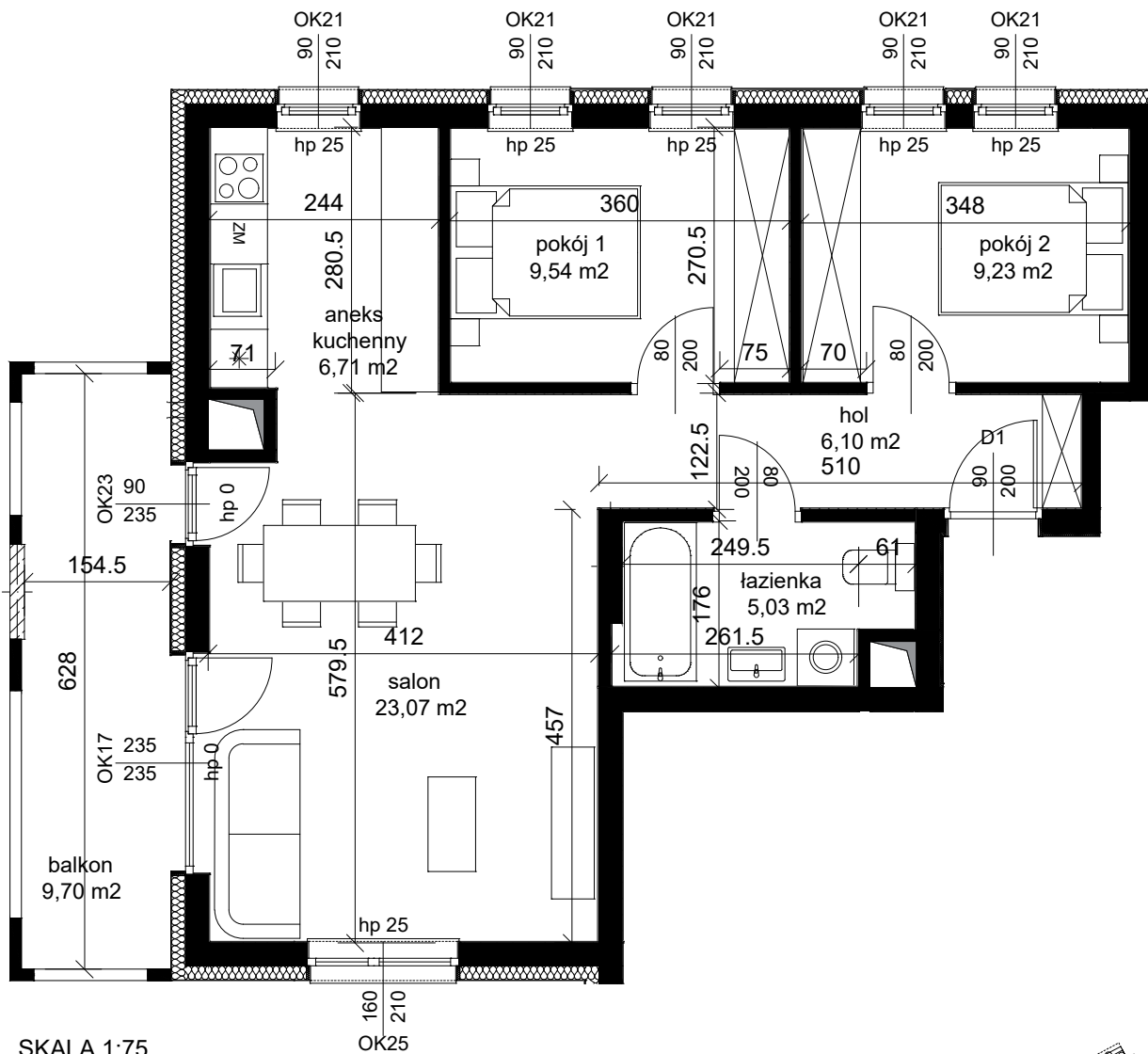
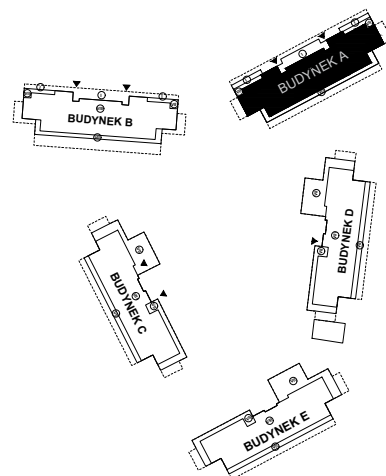
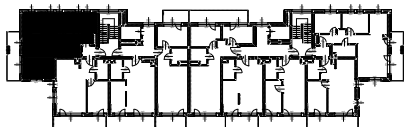





# BUDYNEK MIESZKALNY PRZY UL. WIERZBOWEJ W ŁĘCZNEJ



SKALA 1:75



INWESTOR	NAZWA INWESTYCJI	<b>BUDYNEK A</b>		<b>M 58</b>
 <b>POLESIE PARK SP. Z O.O.</b>	<b>POLESIE PARK</b>	PIĘTRO 6 KONDYGNACJA POWTARZALNA	KLATKA 2	3P + AK
		BIURO SPRZEDAŻY: ul. Pana Balcera 6B/U8 20-631 Lublin	<b>59,68 m<sup>2</sup></b>	