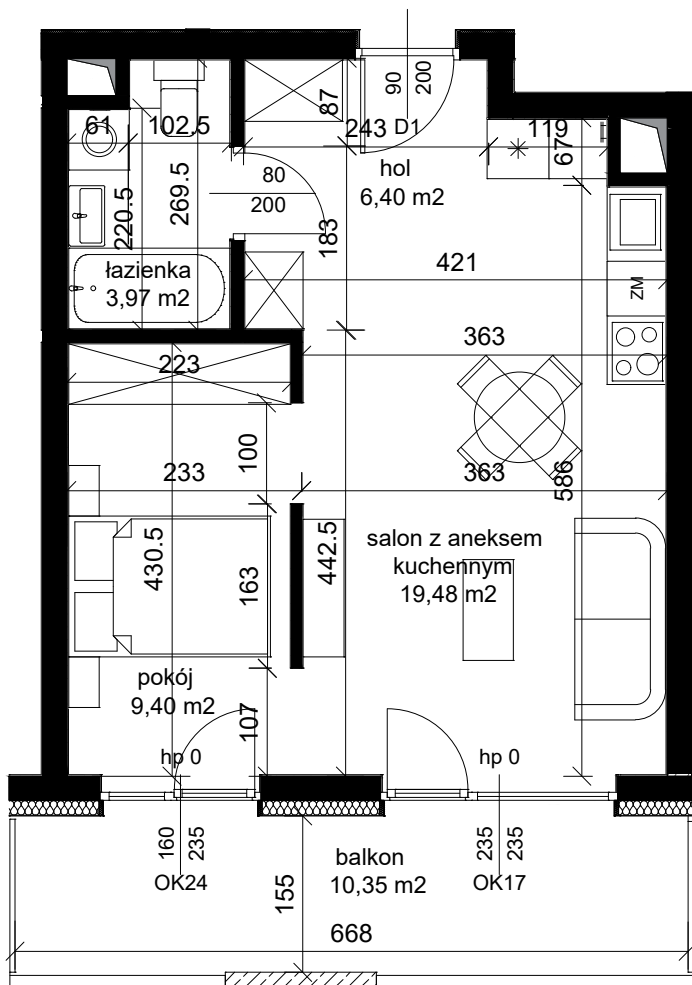
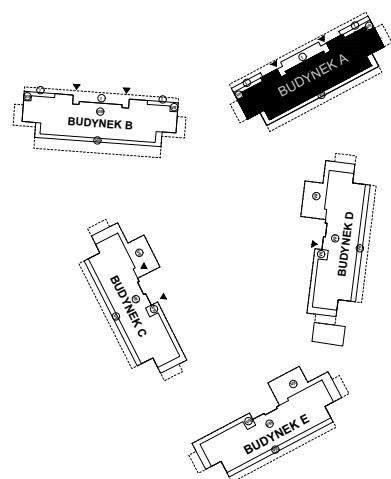
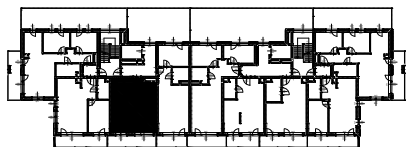





BUDYNEK MIESZKALNY PRZY UL. WIERZBOWEJ W ŁĘCZNEJ



SKALA 1:75



| | | | | |
|--|---------------------------|---|-----------------|-------------|
| INWESTOR | NAZWA INWESTYCJI | BUDYNEK A | | M 56 |
|  POLESIE PARK SP. Z O.O. | POLESIE P A R K | PIĘTRO 6 KONDYGNACJA POWTARZALNA | KLATKA 2 | 2P + AK |
| | | BIURO SPRZEDAŻY: ul. Pana Balcera 6B/U8 20-631 Lublin | 39,25 m2 | |