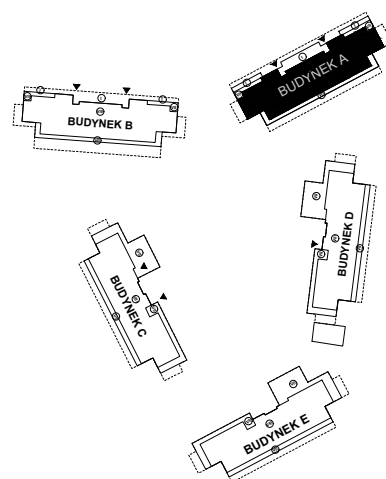
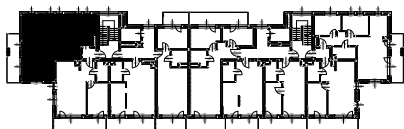
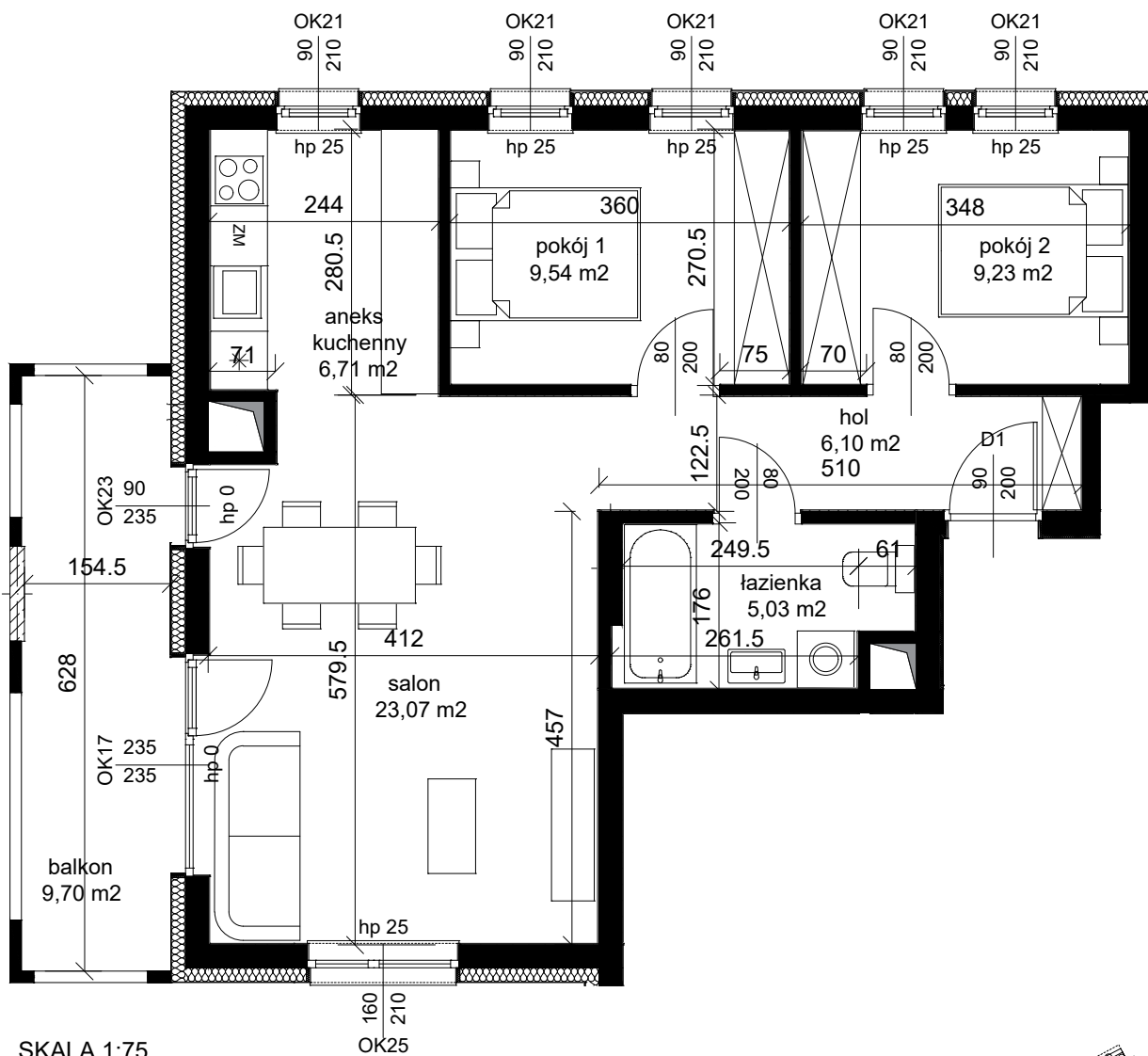




# BUDYNEK MIESZKALNY PRZY UL. WIERZBOWEJ W ŁĘCZNEJ



INWESTOR	NAZWA INWESTYCJI	<b>BUDYNEK A</b>		<b>M 54</b>
 <b>TBV</b> POLESIE PARK SP. Z O.O.	 <b>POLESIE</b> P A R K	PIĘTRO 5	KLATKA 2	3P + AK
		KONDYGNACJA POWTARZALNA		
		BIURO SPRZEDAŻY: ul. Pana Balcera 6B/U8 20-631 Lublin	<b>59,68 m<sup>2</sup></b>	