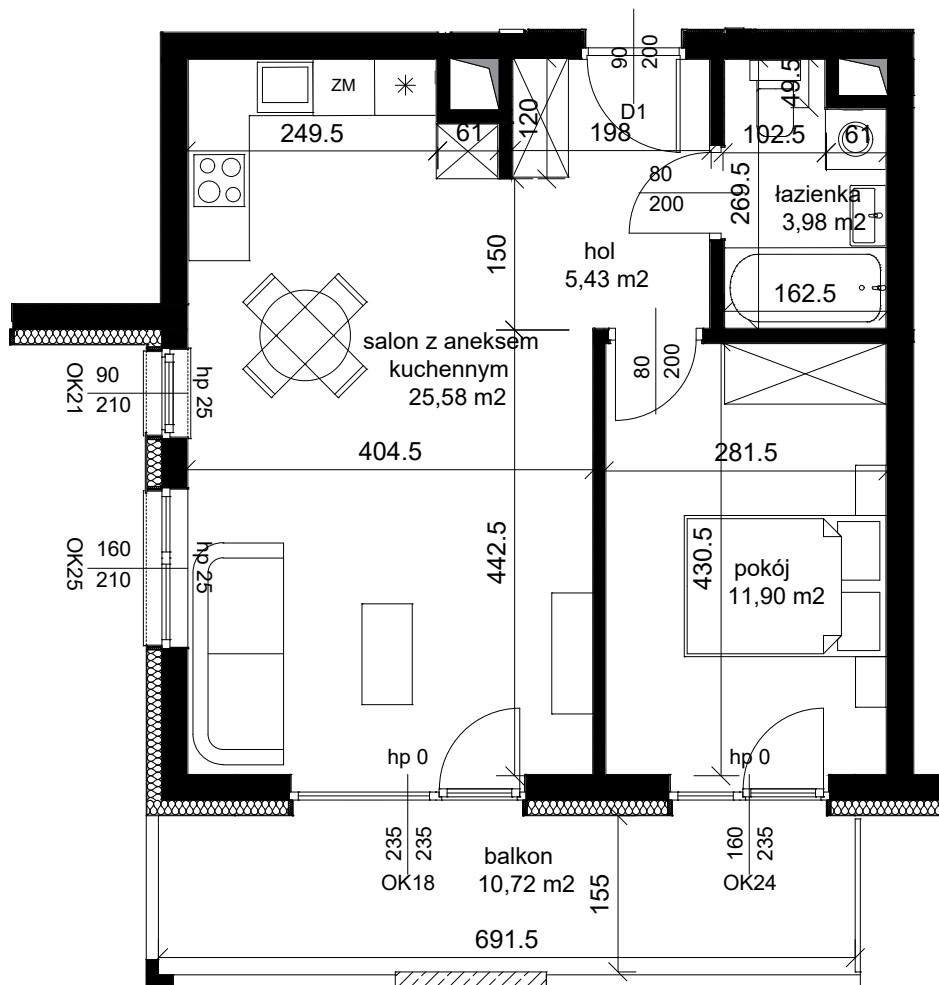
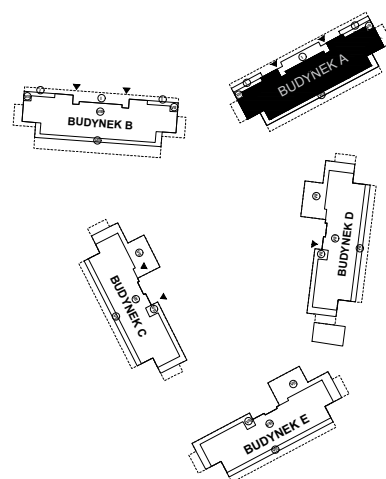
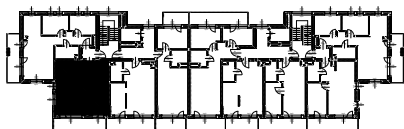





BUDYNEK MIESZKALNY PRZY UL. WIERZBOWEJ W ŁĘCZNEJ



SKALA 1:75



INWESTOR	NAZWA INWESTYCJI	BUDYNEK A	M 53
 POLESIE PARK SP. Z O.O.	POLESIE P A R K	PIĘTRO 5 KONDYGNACJA POWTARZALNA	KLATKA 2 2P + AK
		BIURO SPRZEDAŻY: ul. Pana Balcera 6B/U8 20-631 Lublin	46,89 m2