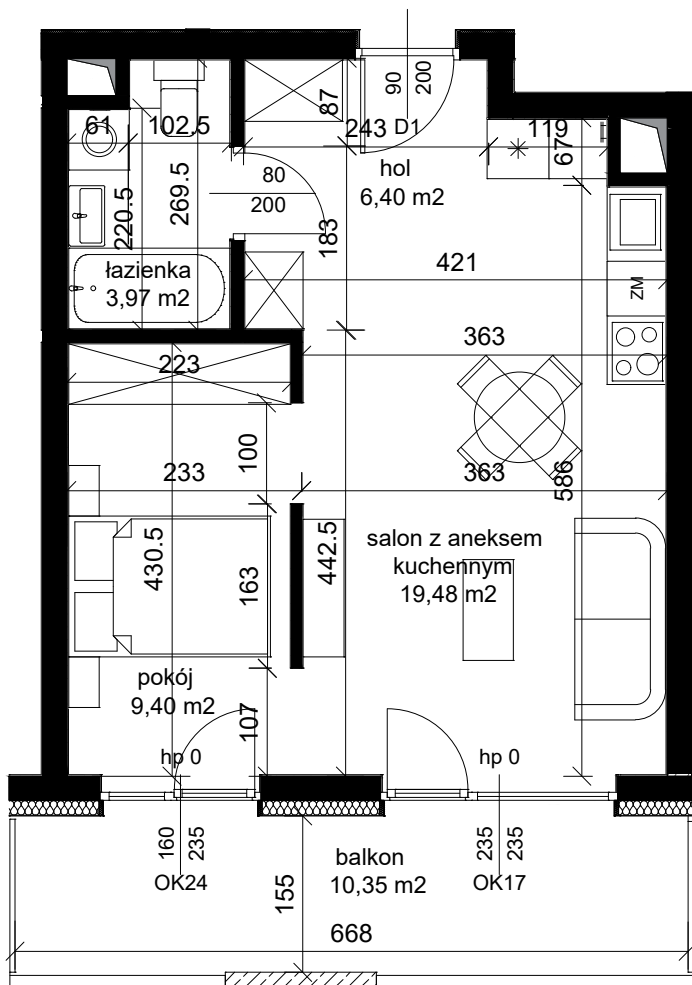
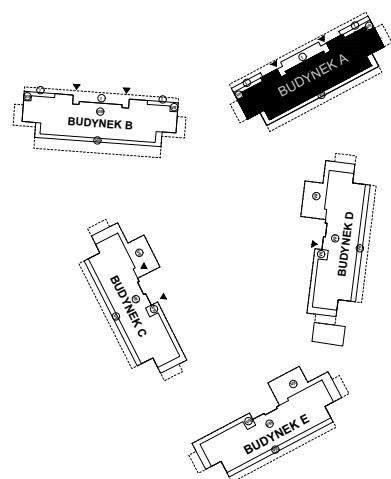
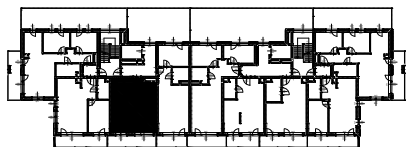




BUDYNEK MIESZKALNY PRZY UL. WIERZBOWEJ W ŁĘCZNEJ



SKALA 1:75



INWESTOR	NAZWA INWESTYCJI	BUDYNEK A		M 52
	POLESIE P A R K	PIĘTRO 5 KONDYGNACJA POWTARZALNA	KLATKA 2	2P + AK
		BIURO SPRZEDAŻY: ul. Pana Balcera 6B/U8 20-631 Lublin	39,25 m2	