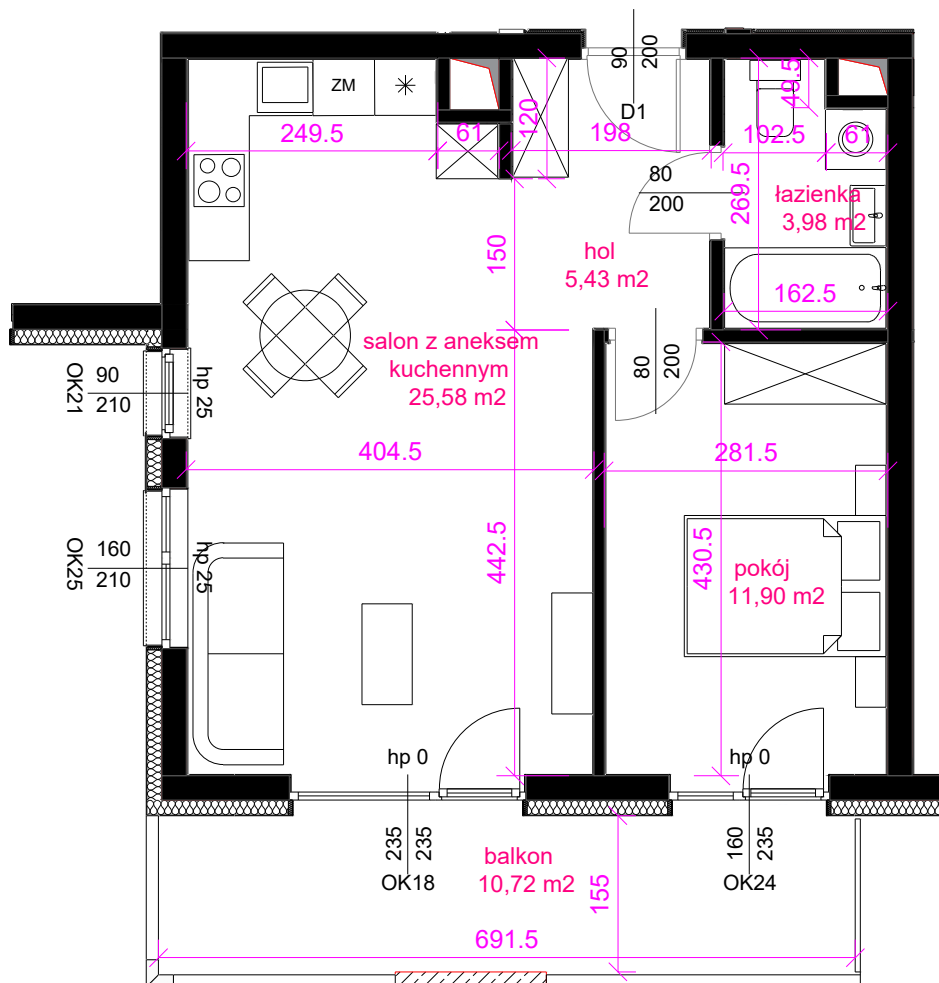
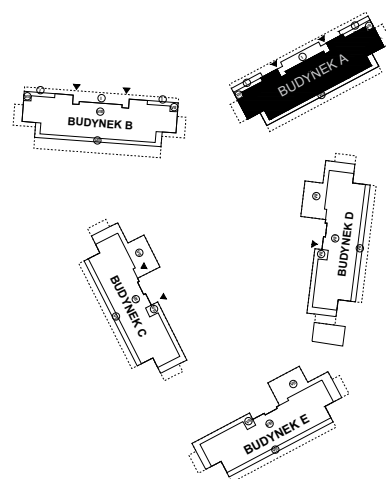
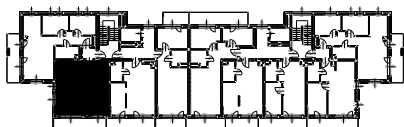




BUDYNEK MIESZKALNY PRZY UL. WIERZBOWEJ W ŁĘCZNEJ



SKALA 1:75



INWESTOR	NAZWA INWESTYCJI	BUDYNEK A		M 45
 POLESIE PARK SP. Z O.O.	POLESIE P A R K	PIĘTRO 3	KLATKA 2	2P + AK
		KONDYGNACJA POWTARZALNA		
		BIURO SPRZEDAŻY: ul. Pana Balcera 6B/U8 20-631 Lublin	46,89 m2	