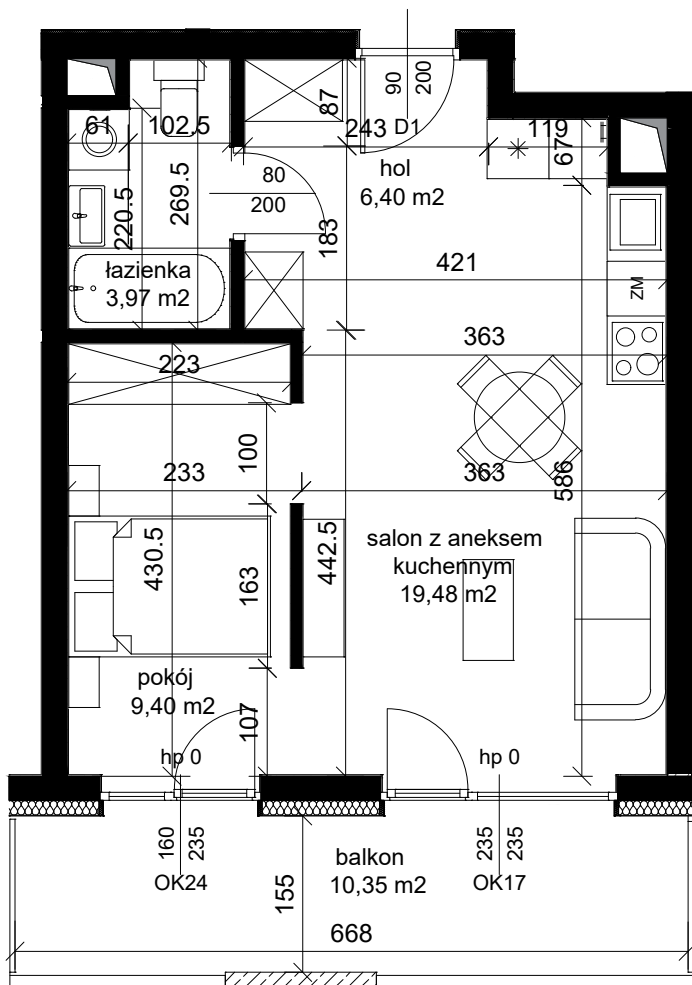
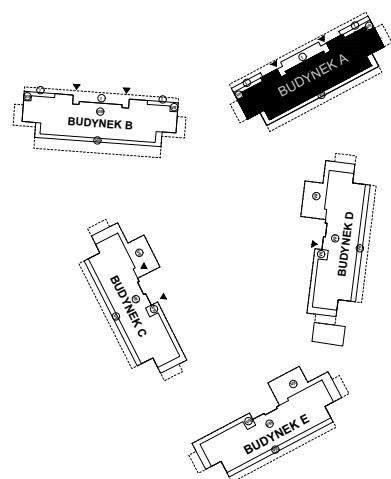
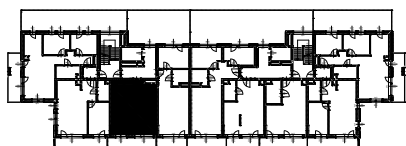





# BUDYNEK MIESZKALNY PRZY UL. WIERZBOWEJ W ŁĘCZNEJ



SKALA 1:75



INWESTOR	NAZWA INWESTYCJI	<b>BUDYNEK A</b>		<b>M 44</b>
	<b>POLESIE P A R K</b>	PIĘTRO 3 KONDYGNACJA POWTARZALNA	KLATKA 2	2P + AK
		BIURO SPRZEDAŻY: ul. Pana Balcera 6B/U8 20-631 Lublin	<b>39,25 m2</b>	