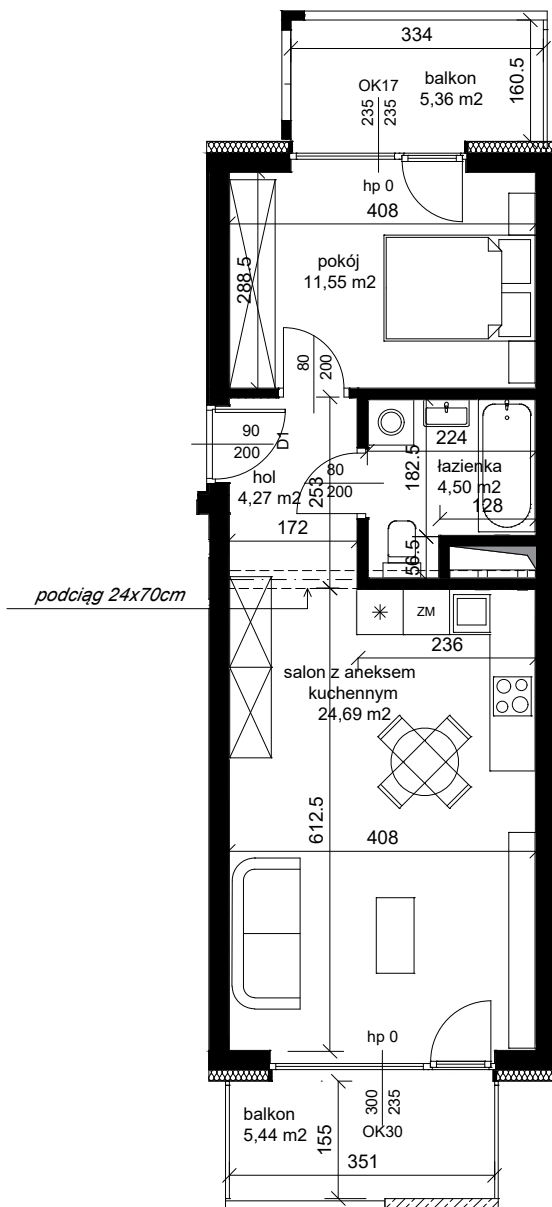
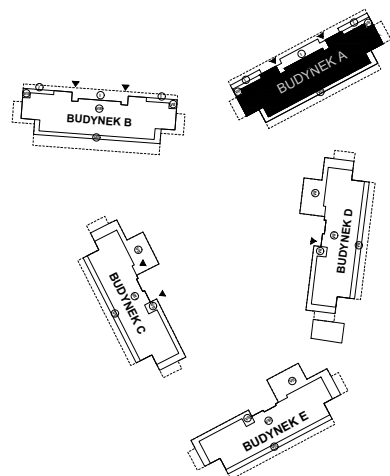
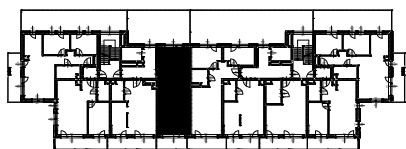





BUDYNEK MIESZKALNY PRZY UL. WIERZBOWEJ W ŁĘCZNEJ



SKALA 1:100



INWESTOR	NAZWA INWESTYCJI	BUDYNEK A	M 39
 POLESIE PARK SP. Z O.O.	POLESIE P A R K	PIĘTRO 2 KONDYGNACJA POWTARZALNA	KLATKA 2 2P + AK
		BIURO SPRZEDAŻY: ul. Pana Balcera 6B/U8 20-631 Lublin	45,01 m2