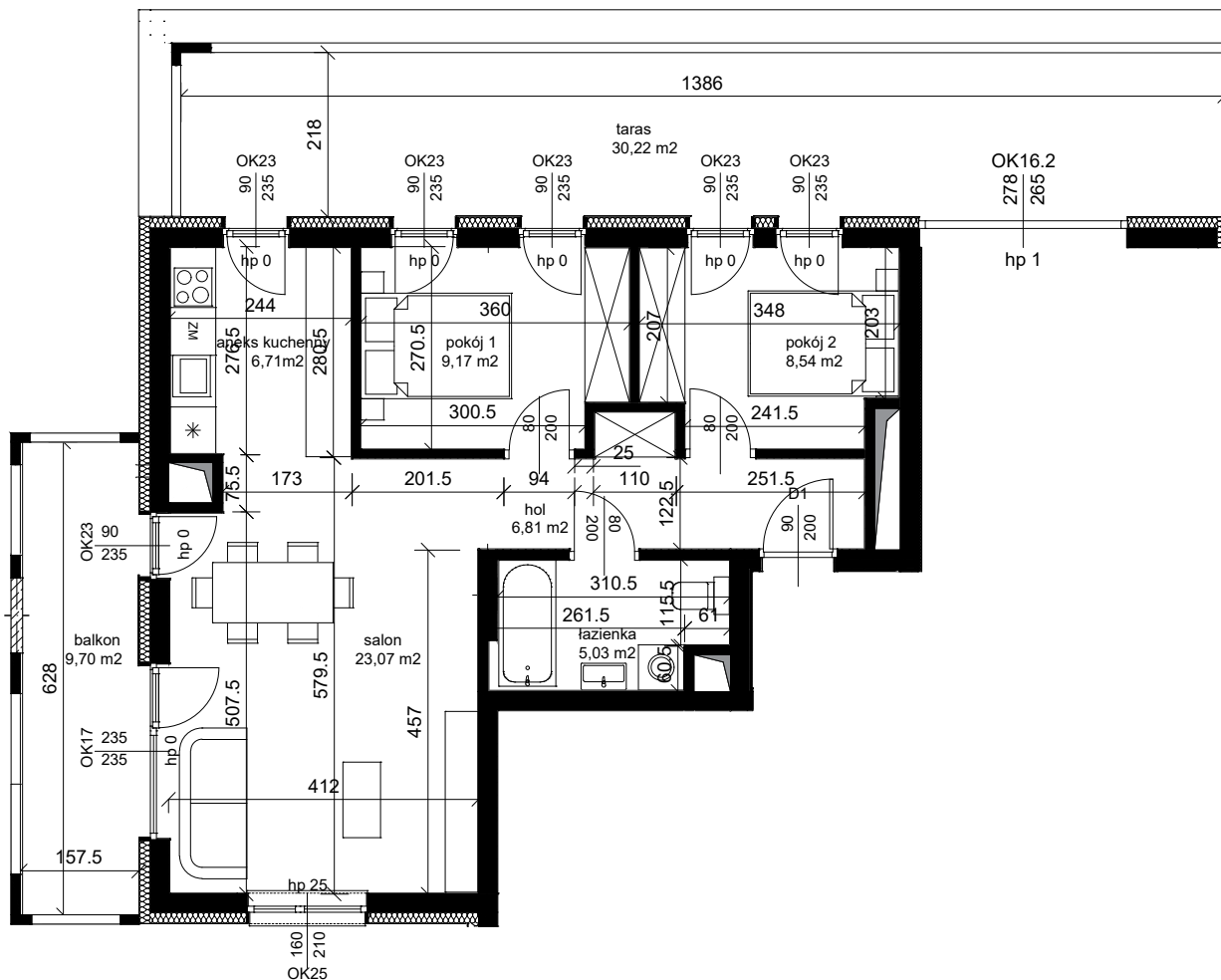
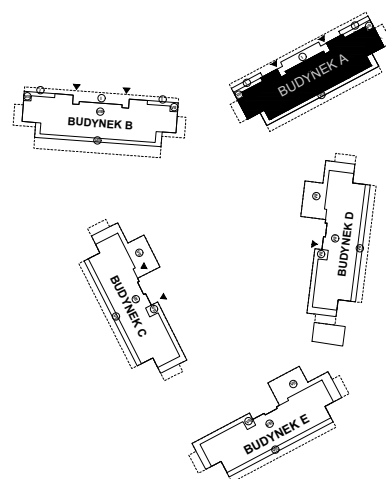
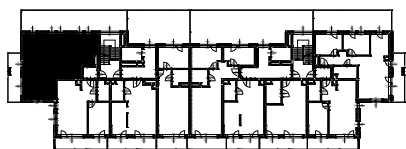




BUDYNEK MIESZKALNY PRZY UL. WIERZBOWEJ W ŁĘCZNEJ



SKALA 1:100



INWESTOR	NAZWA INWESTYCJI	BUDYNEK A		M 38
	POLESIE PARK	PIĘTRO 1	KLATKA 2	3P + AK
		BIURO SPRZEDAŻY: ul. Pana Balcera 6B/U8 20-631 Lublin		59,33 m²