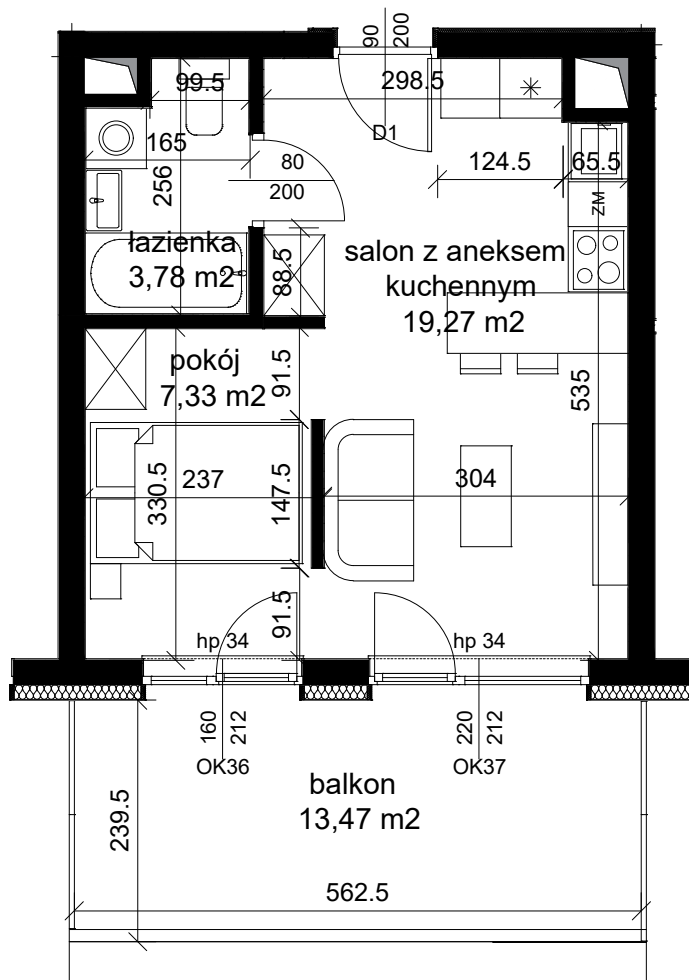
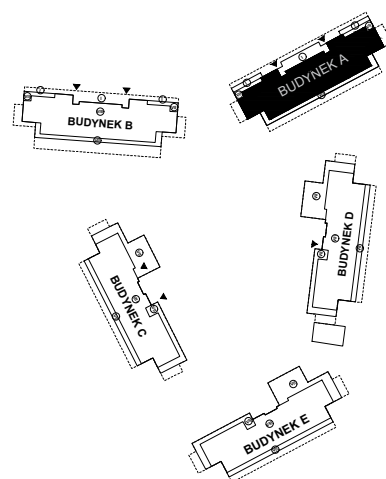
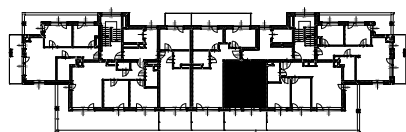




# BUDYNEK MIESZKALNY PRZY UL. WIERZBOWEJ W ŁĘCZNEJ



SKALA 1:75



|  |                           |   |          |                 |
|--|---------------------------|---|----------|-----------------|
| INWESTOR   | NAZWA INWESTYCJI          | <b>BUDYNEK A</b>  |          | <b>M 33</b>     |
| <br><b>POLESIE PARK</b><br>SP. Z O.O. | <b>POLESIE</b><br>P A R K | PIĘTRO 7  | KLATKA 1 | 2P + AK         |
|  |                           | BIURO SPRZEDAŻY:<br>ul. Pana Balcera 6B/U8<br>20-631 Lublin |          | <b>30,38 m2</b> |