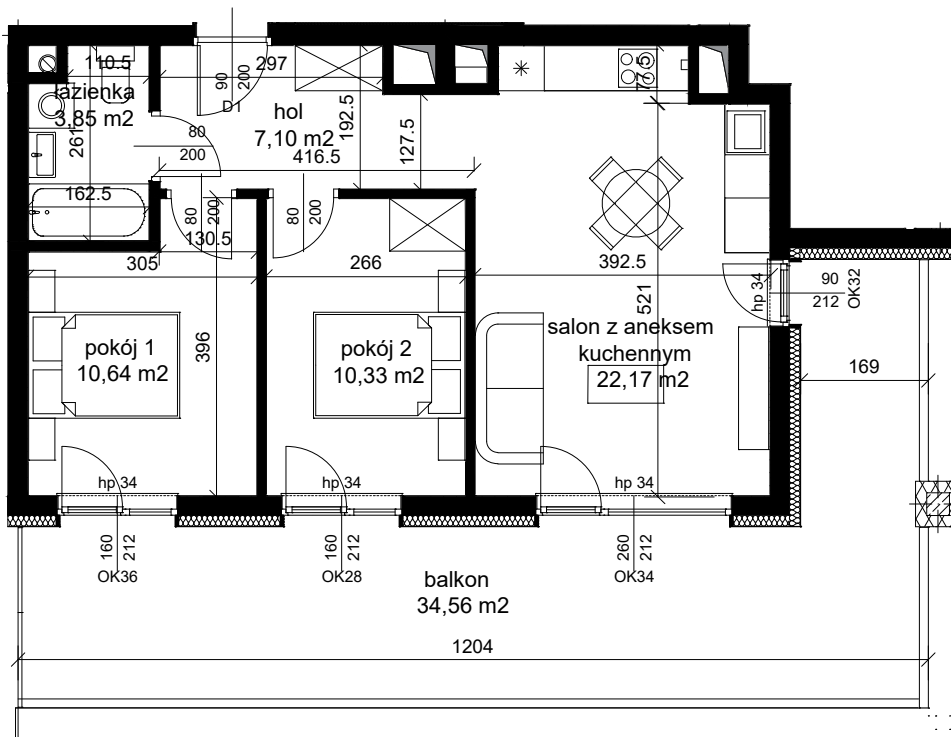
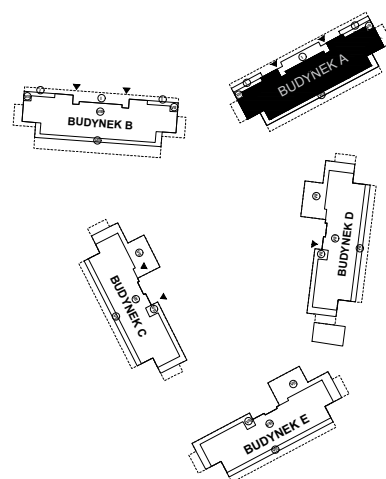
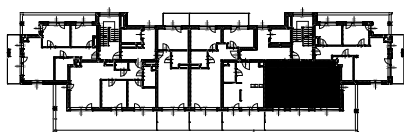





# BUDYNEK MIESZKALNY PRZY UL. WIERZBOWEJ W ŁĘCZNEJ



SKALA 1:100



INWESTOR	NAZWA INWESTYCJI	<b>BUDYNEK A</b>		<b>M 32</b>
 <b>POLESIE PARK</b> SP. Z O.O.	<b>POLESIE</b> P A R K	PIĘTRO 7	KLATKA 1	3P + AK
		BIURO SPRZEDAŻY: ul. Pana Balcera 6B/U8 20-631 Lublin		<b>54,09 m<sup>2</sup></b>