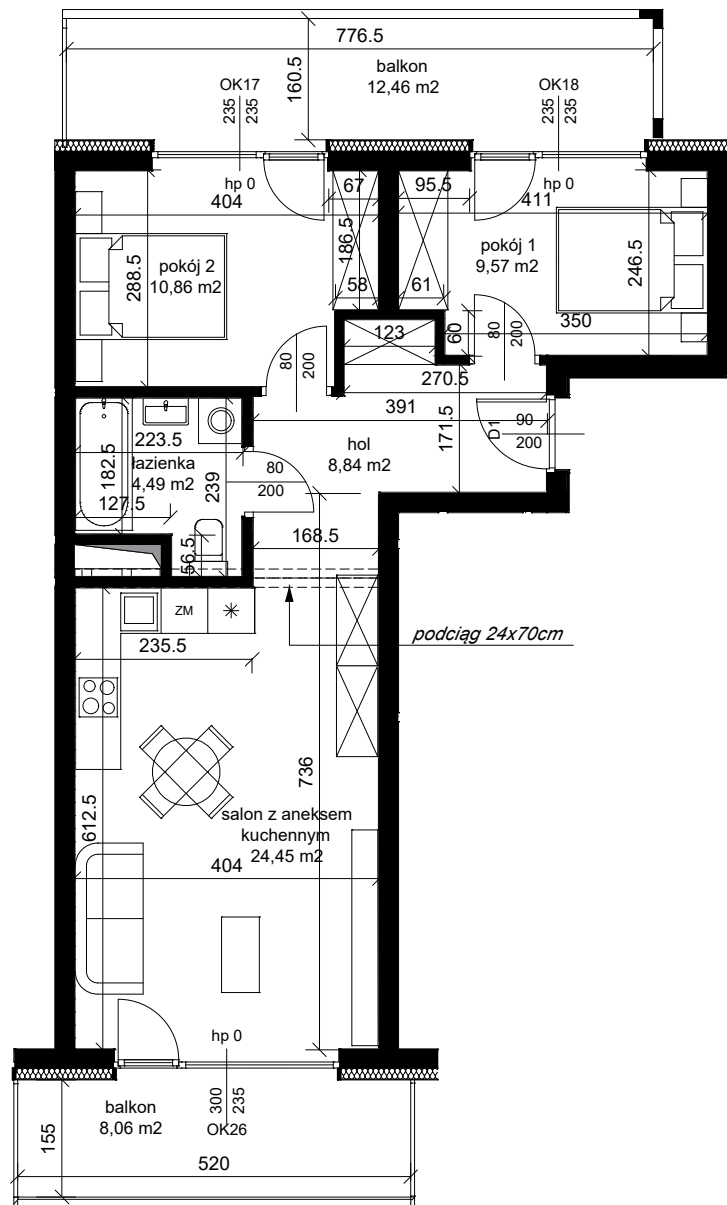
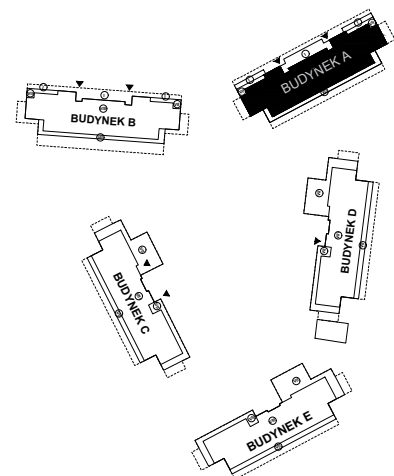
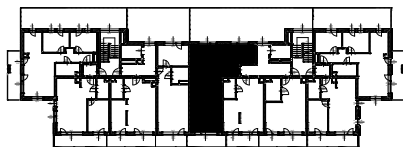




BUDYNEK MIESZKALNY PRZY UL. WIERZBOWEJ W ŁĘCZNEJ



SKALA 1:100



INWESTOR	NAZWA INWESTYCJI	BUDYNEK A	M 30
 POLESIE PARK SP. Z O.O.	POLESIE P A R K	PIĘTRO 6 KONDYGNACJA POWTARZALNA	KLATKA 1 3P + AK
		BIURO SPRZEDAŻY: ul. Pana Balcera 6B/U8 20-631 Lublin	58,21 m²