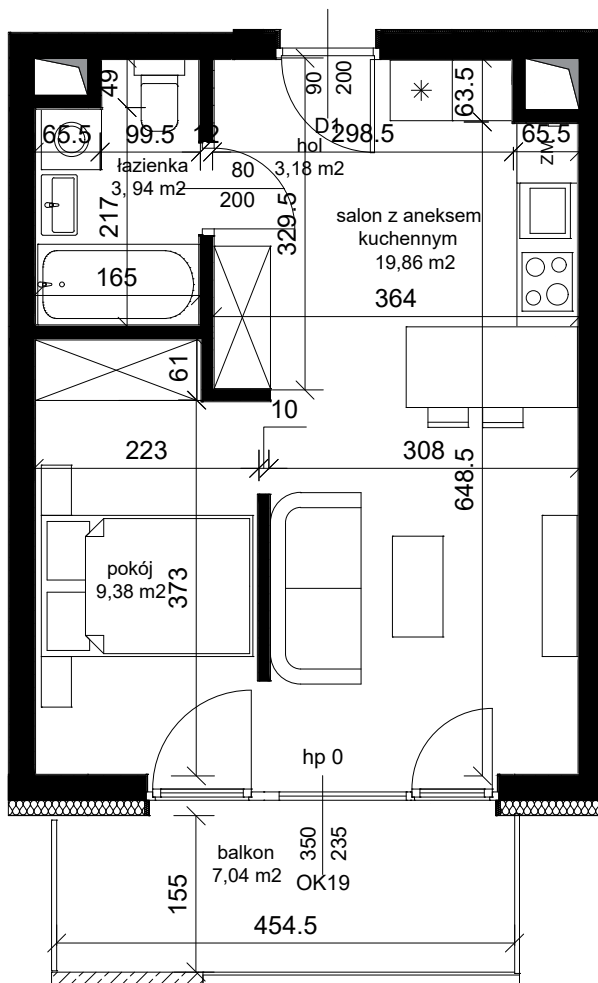
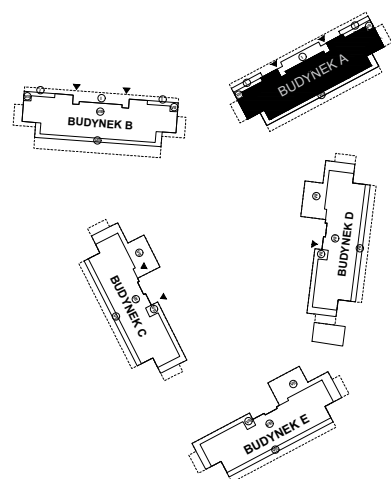
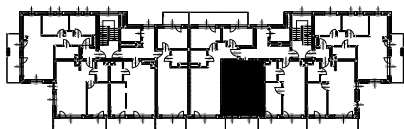





BUDYNEK MIESZKALNY PRZY UL. WIERZBOWEJ W ŁĘCZNEJ



SKALA 1:75



INWESTOR	NAZWA INWESTYCJI	BUDYNEK A		M 29
 POLESIE PARK SP. Z O.O.	POLESIE P A R K	PIĘTRO 6 KONDYGNACJA POWTARZALNA	KLATKA 1	1P + AK
		BIURO SPRZEDAŻY: ul. Pana Balcera 6B/U8 20-631 Lublin	36,36 m2	