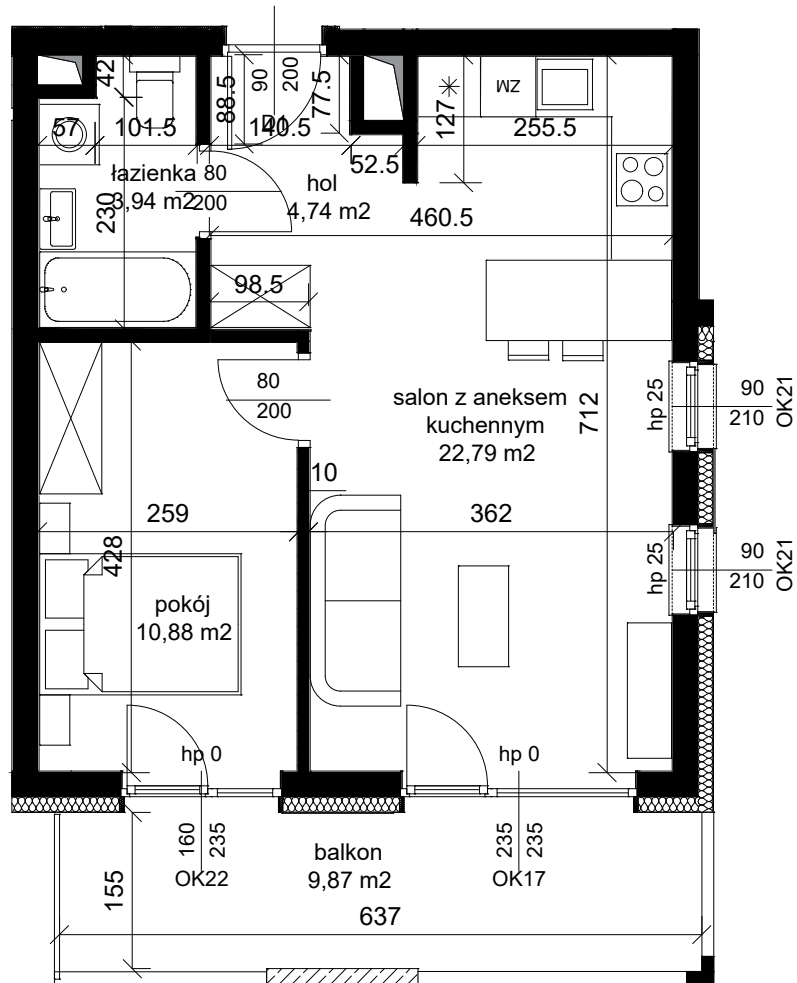
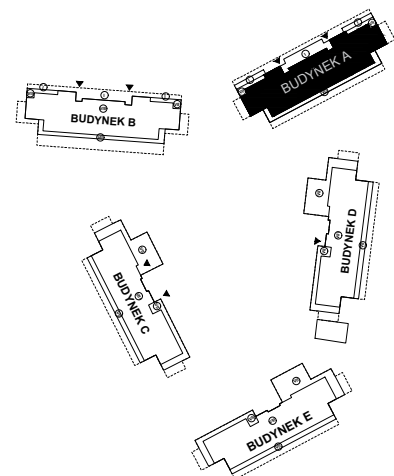
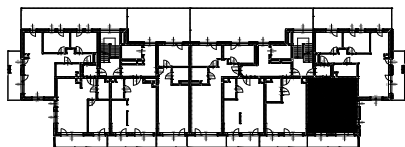




# BUDYNEK MIESZKALNY PRZY UL. WIERZBOWEJ W ŁĘCZNEJ



SKALA 1:75



INWESTOR	NAZWA INWESTYCJI	<b>BUDYNEK A</b>		<b>M 27</b>
 <b>POLESIE PARK</b> SP. Z O.O.		PIĘTRO 6	KLATKA 1	2P + AK
		KONDYGNACJA POWTARZALNA		
		BIURO SPRZEDAŻY: ul. Pana Balcera 6B/U8 20-631 Lublin	<b>42,35 m2</b>	