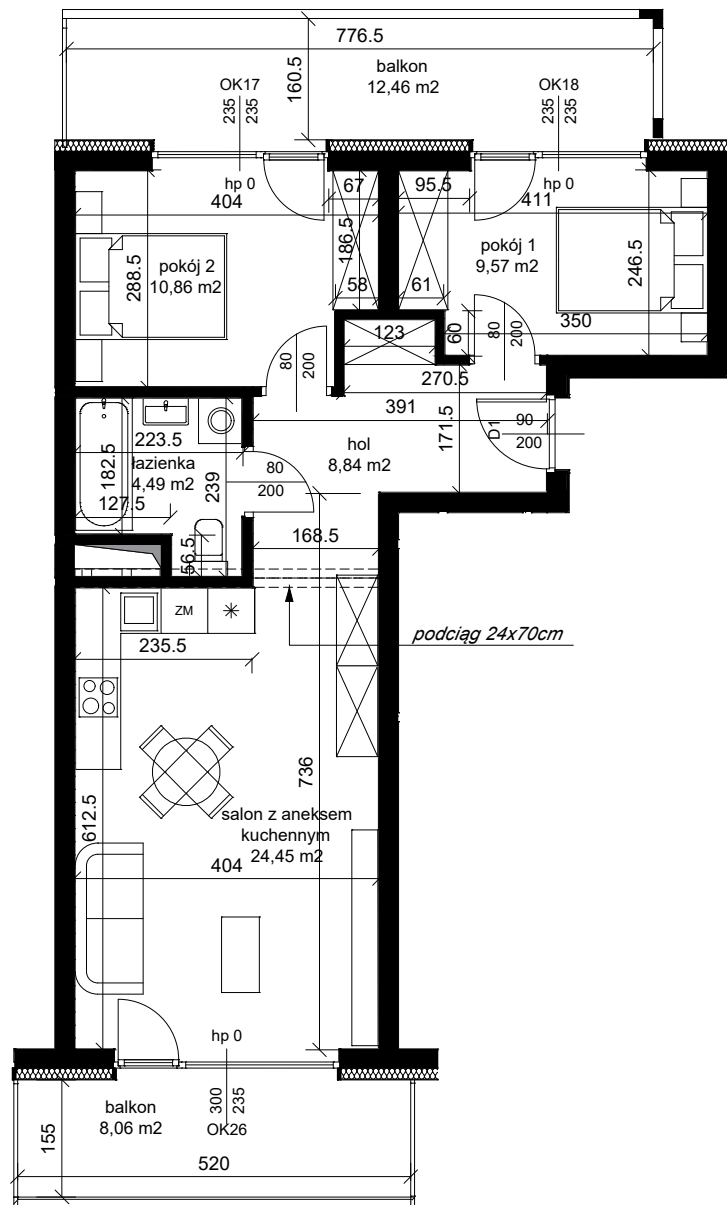
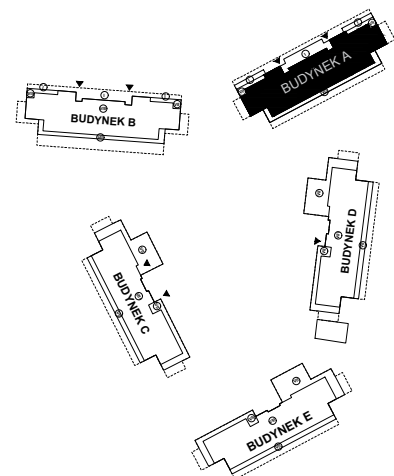
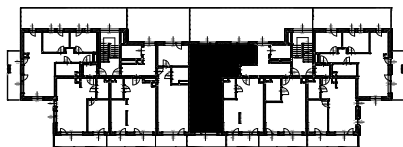




BUDYNEK MIESZKALNY PRZY UL. WIERZBOWEJ W ŁĘCZNEJ



SKALA 1:100



INWESTOR	NAZWA INWESTYCJI	BUDYNEK A		M 25
 POLESIE PARK SP. Z O.O.		PIĘTRO 5	KLATKA 1	3P + AK
		KONDYGNACJA POWTARZALNA		
		BIURO SPRZEDAŻY: ul. Pana Balcera 6B/U8 20-631 Lublin	58,21 m²	