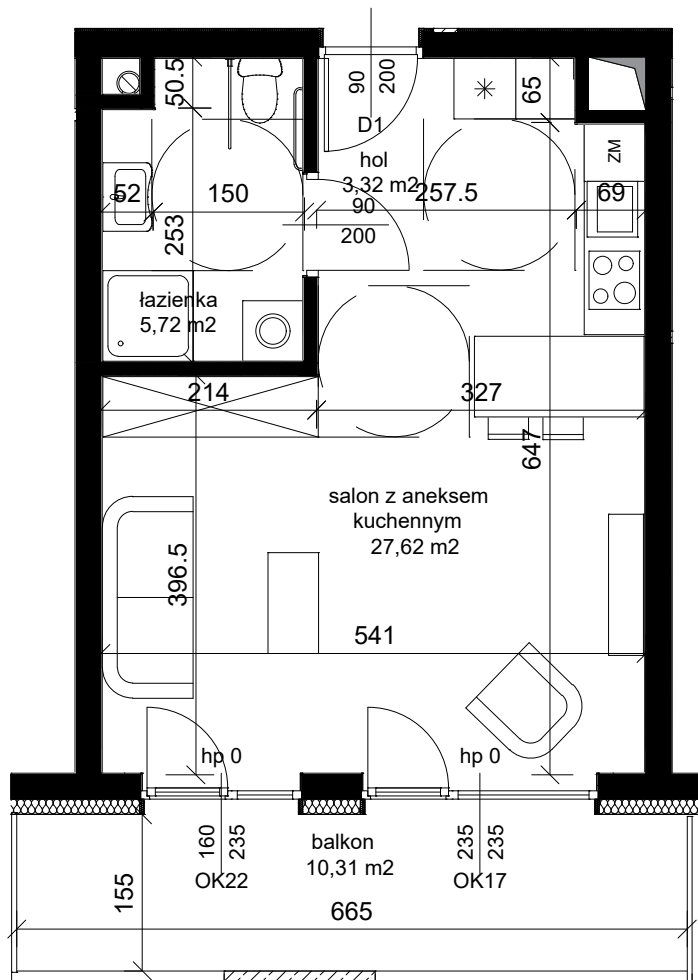
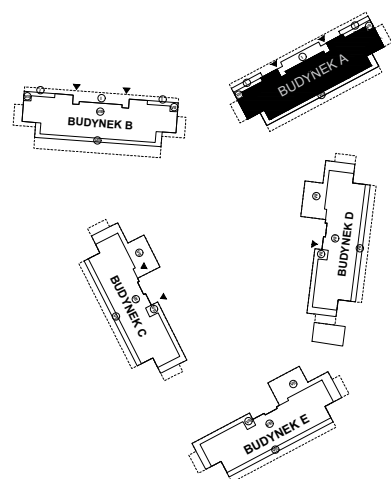
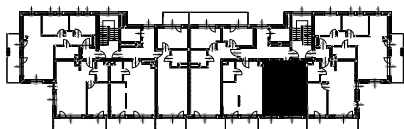





BUDYNEK MIESZKALNY PRZY UL. WIERZBOWEJ W ŁĘCZNEJ



SKALA 1:75



INWESTOR	NAZWA INWESTYCJI	BUDYNEK A	M 18
 POLESIE PARK SP. Z O.O.	POLESIE P A R K	PIĘTRO 4 KONDYGNACJA POWTARZALNA	KLATKA 1 1P + AK
		BIURO SPRZEDAŻY: ul. Pana Balcera 6B/U8 20-631 Lublin	36,66 m2