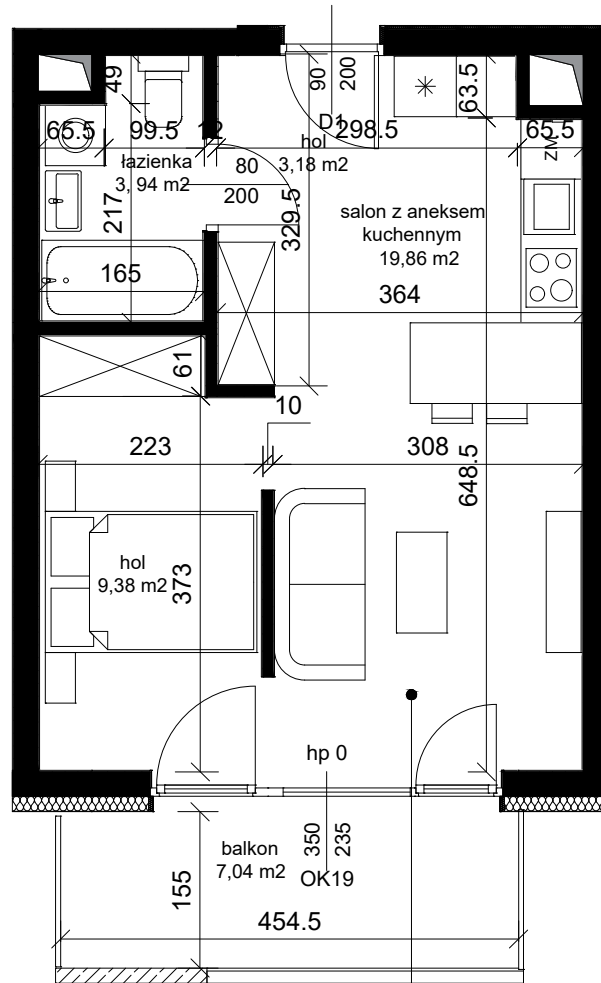


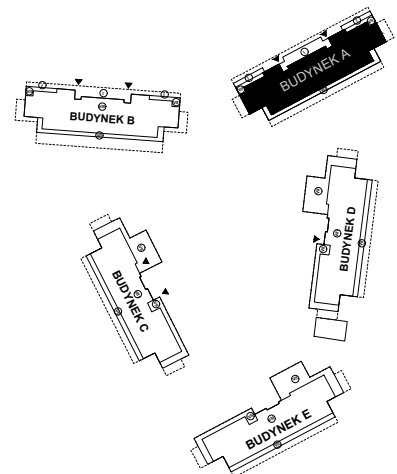
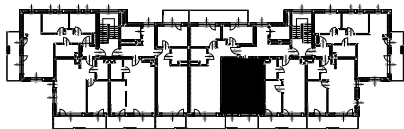


BUDYNEK MIESZKALNY PRZY UL. WIERZBOWEJ W ŁĘCZNEJ



SKALA 1:75

M9
M14
M19
M24
M29
36,36 m²



INWESTOR	NAZWA INWESTYCJI	BUDYNEK A	M 9
 POLESIE PARK SP. Z O.O.		PIĘTRO 2 KONDYGNACJA POWTARZALNA	KLATKA 1 1P + AK
		BIURO SPRZEDAŻY: ul. Pana Balcera 6B/U8 20-631 Lublin	36,36 m²