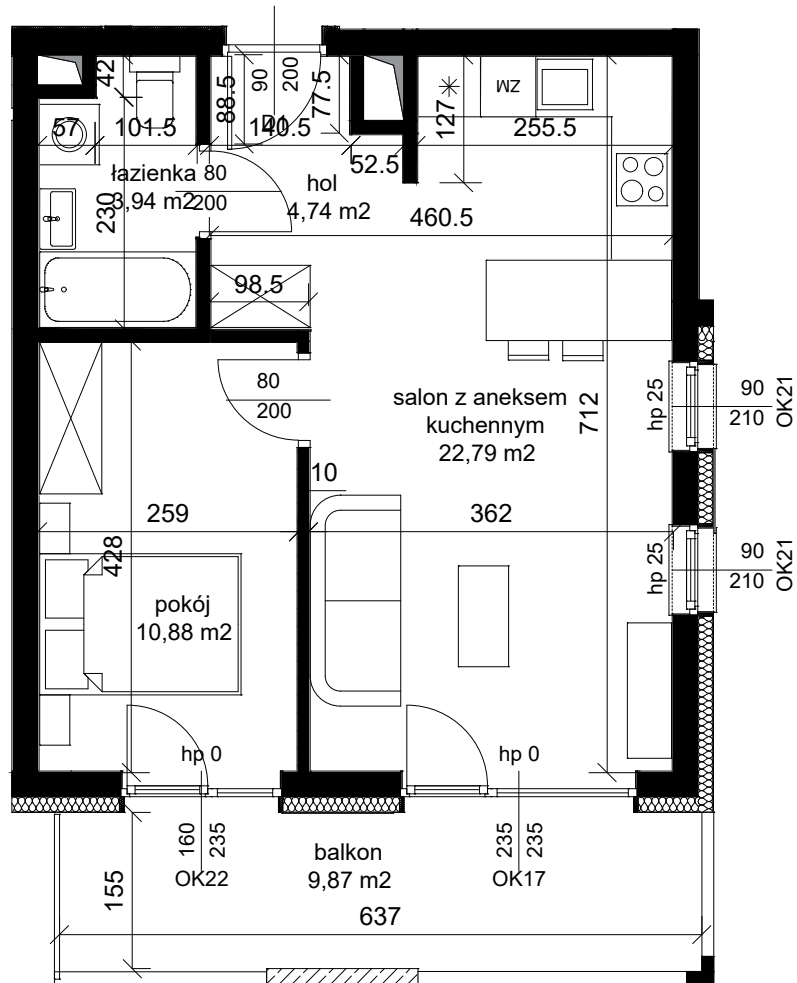
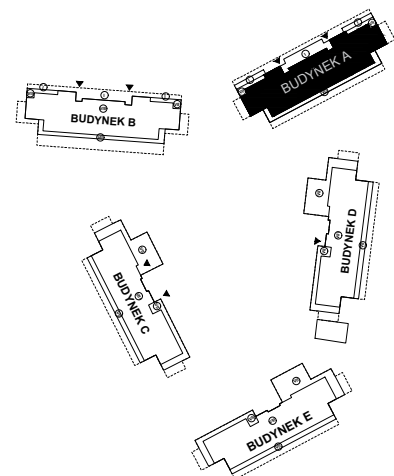
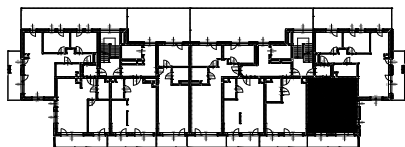




# BUDYNEK MIESZKALNY PRZY UL. WIERZBOWEJ W ŁĘCZNEJ



SKALA 1:75



INWESTOR	NAZWA INWESTYCJI	<b>BUDYNEK A</b>	<b>M 7</b>
 <b>POLESIE PARK</b> SP. Z O.O.		PIĘTRO 2 KONDYGNACJA POWTARZALNA	KLATKA 1 2P + AK
		BIURO SPRZEDAŻY: ul. Pana Balcera 6B/U8 20-631 Lublin	<b>42,35 m2</b>