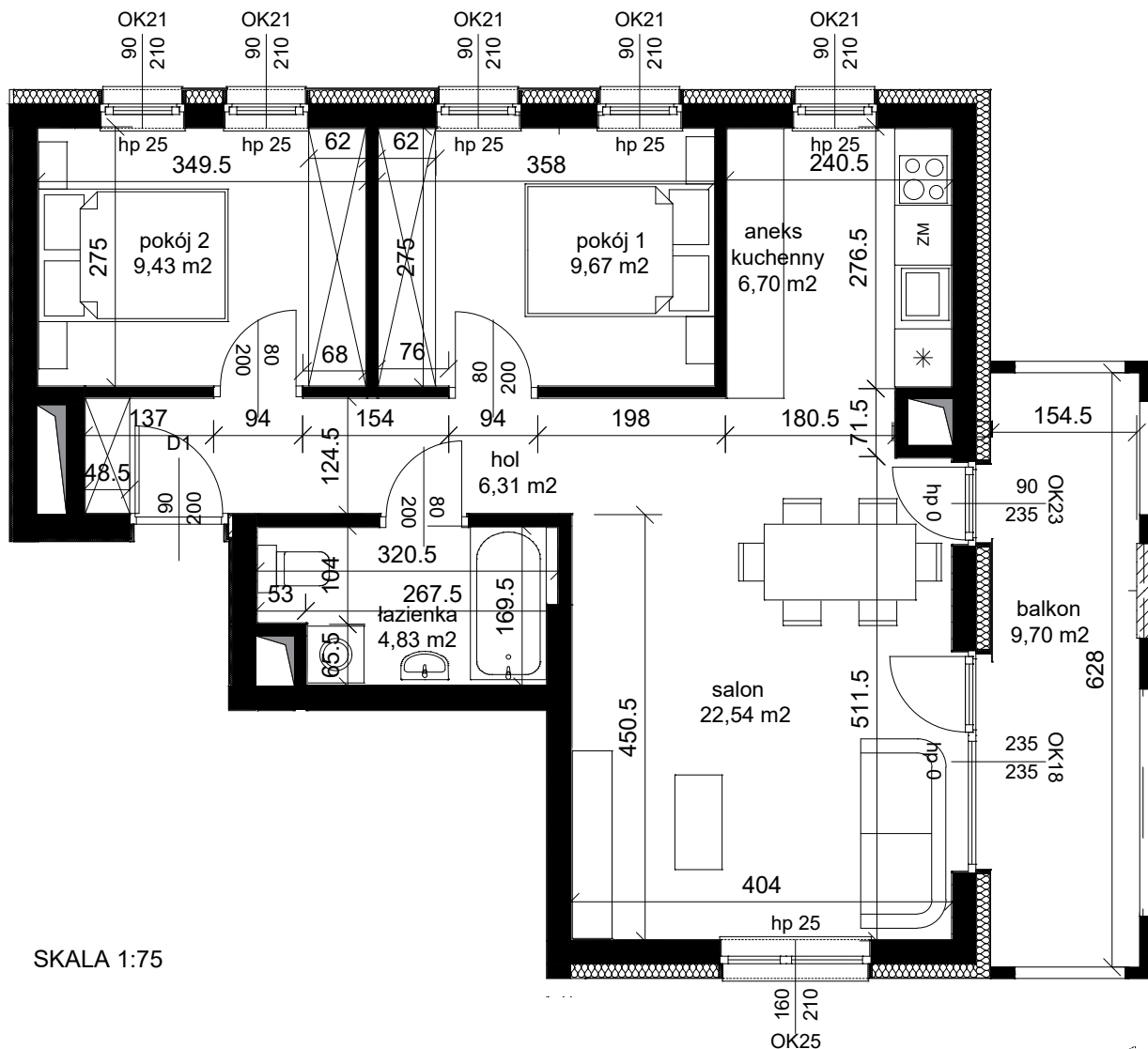
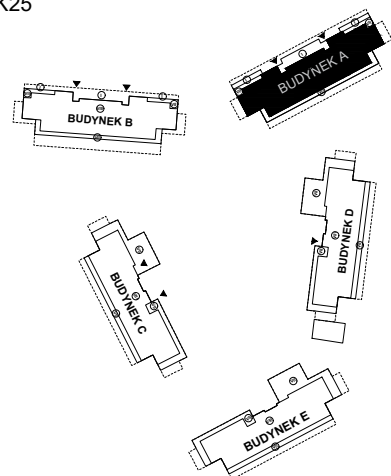
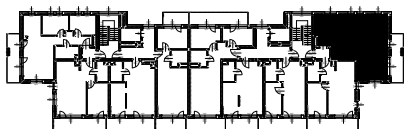






BUDYNEK MIESZKALNY PRZY UL. WIERZBOWEJ W ŁĘCZNEJ



SKALA 1:75



INWESTOR	NAZWA INWESTYCJI	BUDYNEK A	M 6
		PIĘTRO 2 KONDYGNACJA POWTARZALNA	KLATKA 1 3P + AK
		BIURO SPRZEDAŻY: ul. Pana Balcera 6B/U8 20-631 Lublin	59,48 m²