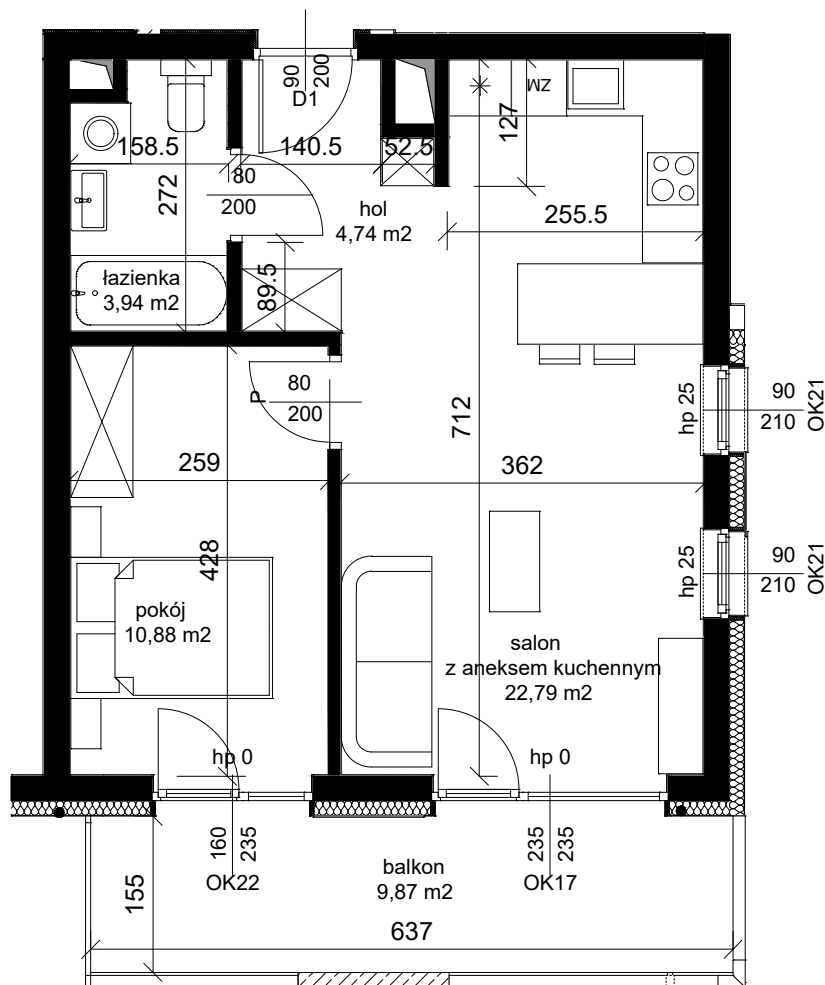
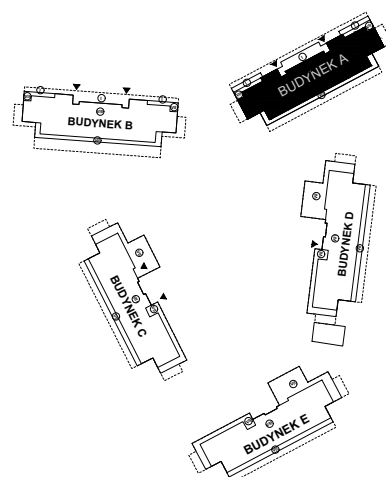
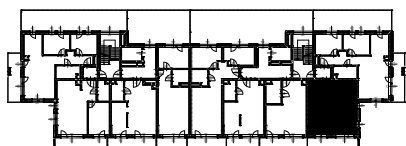





# BUDYNEK MIESZKALNY PRZY UL. WIERZBOWEJ W ŁĘCZNEJ



SKALA 1:75



INWESTOR	NAZWA INWESTYCJI	<b>BUDYNEK A</b>		<b>M 2</b>
 <b>POLESIE PARK</b> SP. Z O.O.	<b>POLESIE</b> P A R K	PIĘTRO 1	KLATKA 1	2P + AK
		BIURO SPRZEDAŻY: ul. Pana Balcera 6B/U8 20-631 Lublin		<b>42,35 m<sup>2</sup></b>