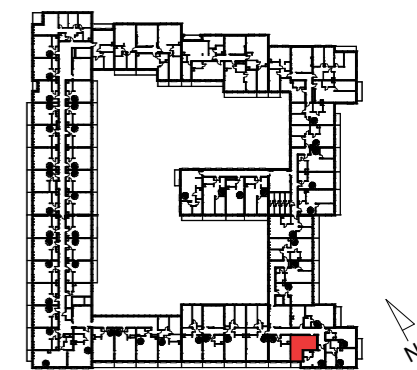


APARTAMENTY MAŁACHOWSKIEGO

Apartamenty Małachowskiego
ul. Małachowskiego, 05-270 Marki
nr ew. dz. 20/32 i 20/33



RZUT LOKALU NA KONDYGNACJI

KLATKA	A	B	C	D	E	F	G	H
PIĘTRO	0	1	2	3	4			
LOKAL						08		

Zestawienie pomieszczeń F.4.M.08

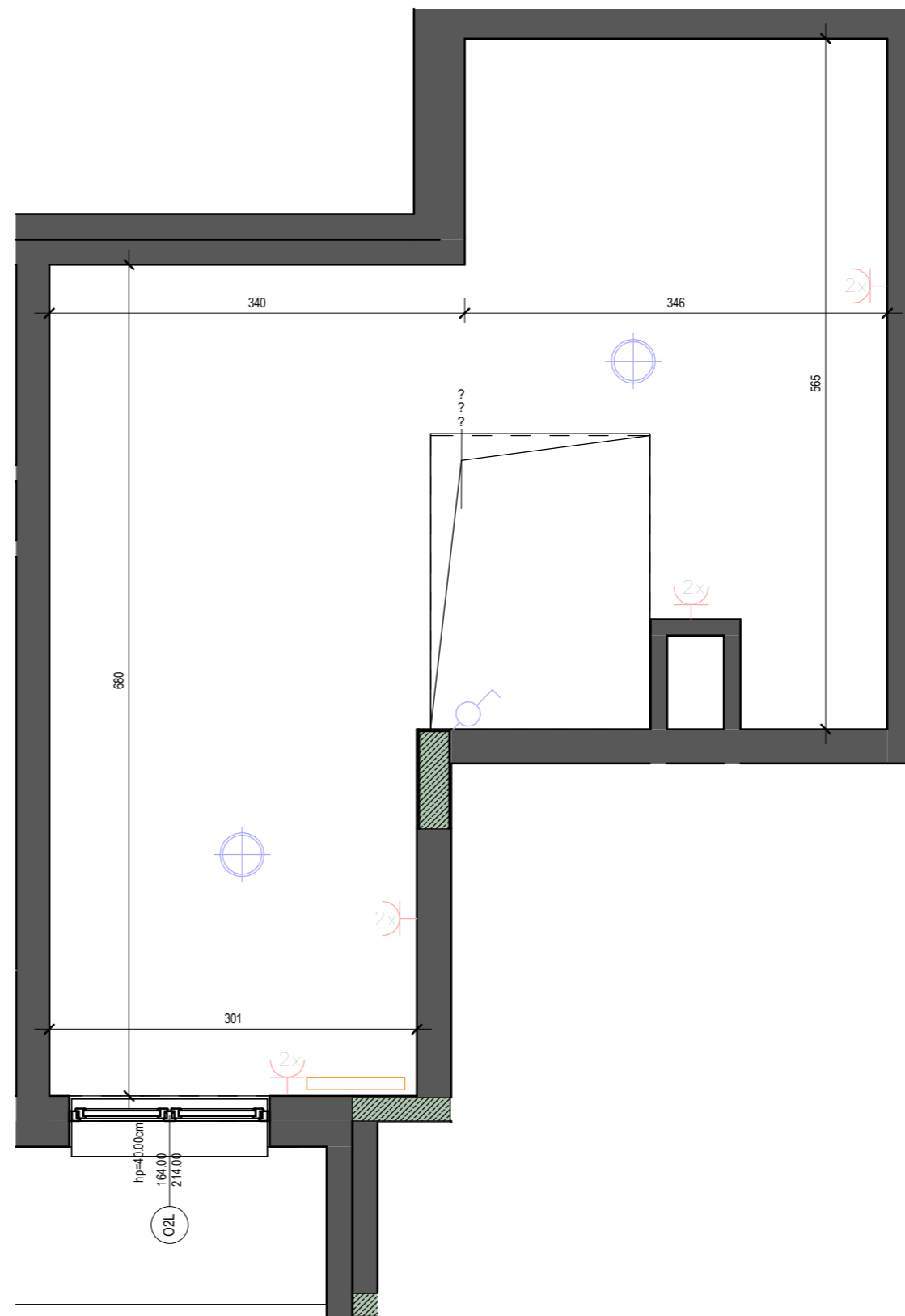
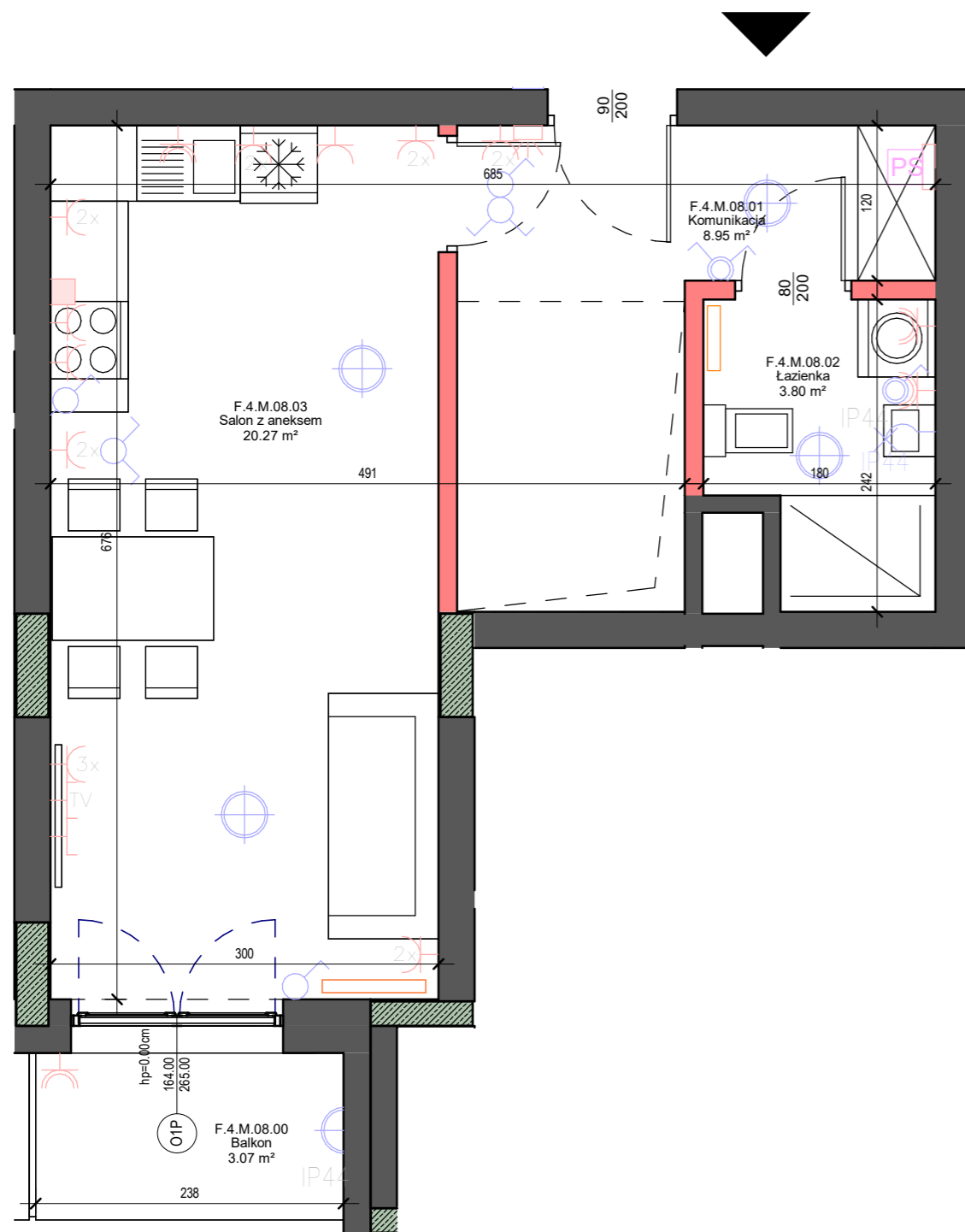
F.4.M.08.00	Balkon	3.07 m ²
F.4.M.08.01	Komunikacja	8.95 m ²
F.4.M.08.02	Łazienka	3.80 m ²
F.4.M.08.03	Salon z aneksem	20.27 m ²
F.4.M.08.04	Antresola	35.35 m ²
POWIERZCHNIA UŻYTKOWA		68.37 m²

Lokal mieszkalny 1-pokojowy z antresolą

Numer lokalu **205**



PUNKT ZERO ARCHITEKCI SP. Z O.O.
ul. Narbutta 39/6, 02-536 Warszawa,
www.punktzero.com



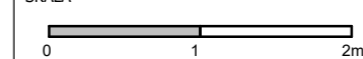
UWAGI

- WYMIARY POMIESZCZEŃ, LOKALIZACJE PRZYBÓRÓW SANITARNYCH, ROZMIESZCZENIE PUNKTÓW INSTALACYJNYCH ITP. PODANO ZGODNIE Z PROJEKTEM BUDOWLANYM. MOGĄ WYSTĄPIĆ NIEWIELKIE RÓŻNICE WYMIARÓW I USYTUOWANIA ELEMENTÓW POWSTAŁE W TRAKCIE REALIZACJI PRAC BUDOWLANYCH. PODANE WYMIARY SĄ WYMIARAMI W ŚWIETLE PIONOWYCH PRZEGRÓD (ŚCIAN) W STANIE WYKOŃCZONYM (BEZ OKŁADZIN).
- POWIERZCHNIA UŻYTKOWA LOKALU JEST OKREŚLONA NA PODSTAWIE ROZPORZĄDZENIA MINISTRA ROZWOJU Z DN. 11.09.2020 R. W SPRAWIE SZCZEGÓŁOWEGO ZAKRESU I FORMY PROJEKTU BUDOWLANEGO ORAZ ZGODNIE Z ZASADAMI ZAWARTYMI W POLSKIEJ NORMIE PN-ISO 9836:2022-07, T.J.: POWIERZCHNIA UŻYTKOWA LOKALU JEST OBLICZANA W METRACH KWADRATOWYCH Z DOKŁADNOŚCIĄ DO DWÓCH MIEJSC PO PRZECINKU, DLA WYMIARÓW LOKALU W STANIE WYKOŃCZONYM, NA POZIOMIEJ PODŁOŻY, NIE LICZĄC LISTEW PRZYPODŁOGOWYCH, PROGÓW ITP. DO POWIERZCHNI UŻYTKOWEJ LOKALU WŁICZA SIĘ POWIERZCHNIE ELEMENTÓW NADAJĄCYCH SIĘ DO DEMONTAŻU (RURY, KANAŁY), NIE SĄ WŁICZANE POWIERZCHNIE PRZEKROJU POZIOMEJ ŚCIANEK DZIAŁOWYCH, POWIERZCHNIE OTWORÓW NA DRZWI I OKNA ORAZ NISZE W ELEMENTACH ZAMYKAJĄCYCH.
- PRZEDSTAWIONA NA RZUCIE ARANŻACJA MA CHARAKTER PRZYKŁADOWY, UMEBLOWANIE NIE STANOWI WYPOSAŻENIA NABYWANEGO LOKALU.
- ELEMENTY OSZPERSZTU ELEKTRYCZNEGO PRZEDSTAWIONO ORIENTACYJNIE - NIE STANOWIĄ WYPOSAŻENIA NABYWANEGO LOKALU.

LEGENDA OZNACZEŃ INSTALACJI ELEKTRYCZNYCH

- | | | | | | |
|--|--|--|--|--|---|
| | kinkiet zewnętrzny 230 V IP44 | | łącznik podwójny (świecznikowy) | | zestaw gniazd 3x 230 V, 16 A; 1x RTV; 1x RJ45 w ramie poziomej |
| | kinkiet wewnętrzny 230 V IP44 | | łącznik podwójny brygoszczelny IP44 | | doprowadzenie zasilania 400 V zakończone w puszcze na wysokości 0,4 m oraz gniazdo 230 V na potrzeby okapu montowany na wysokości 2,2 m |
| | oświetlenie ogólne 230 V | | gniazdo wtykowe 230 V, 16 A, uniwersalne | | rozdzielnica mieszkaniowa |
| | gniazdo wtykowe 230 V, 16 A, podwójne montowane w ramie poziomej | | gniazdo wtykowe 230 V, 16 A, IP44 | | sufłakka teletechniczna umieszczona pod rozdzielnicą elektryczną |
| | łącznik pojedynczy | | gniazdo wtykowe 230 V, 16 A, IP44, podwójne montowane w ramie poziomej | | sluchawka domofonu |
| | łącznik podwójny brygoszczelny IP44 | | gniazdo wtykowe 230 V, 16 A, RJ45, podwójne montowane w ramie poziomej | | |

SKALA



LEGENDA OZNACZEŃ

- | | | | |
|--|-----------------|--|---------|
| | ściana działowa | | wejście |
| | grzejnik | | |