

RZUT LOKALU NA KONDYGNACJI

KLATKA	A	B	C	D	E	F	G	H
PIĘTRO	0	1	2	3	4			
LOKAL				02				

Zestawienie pomieszczeń D.3.M.02

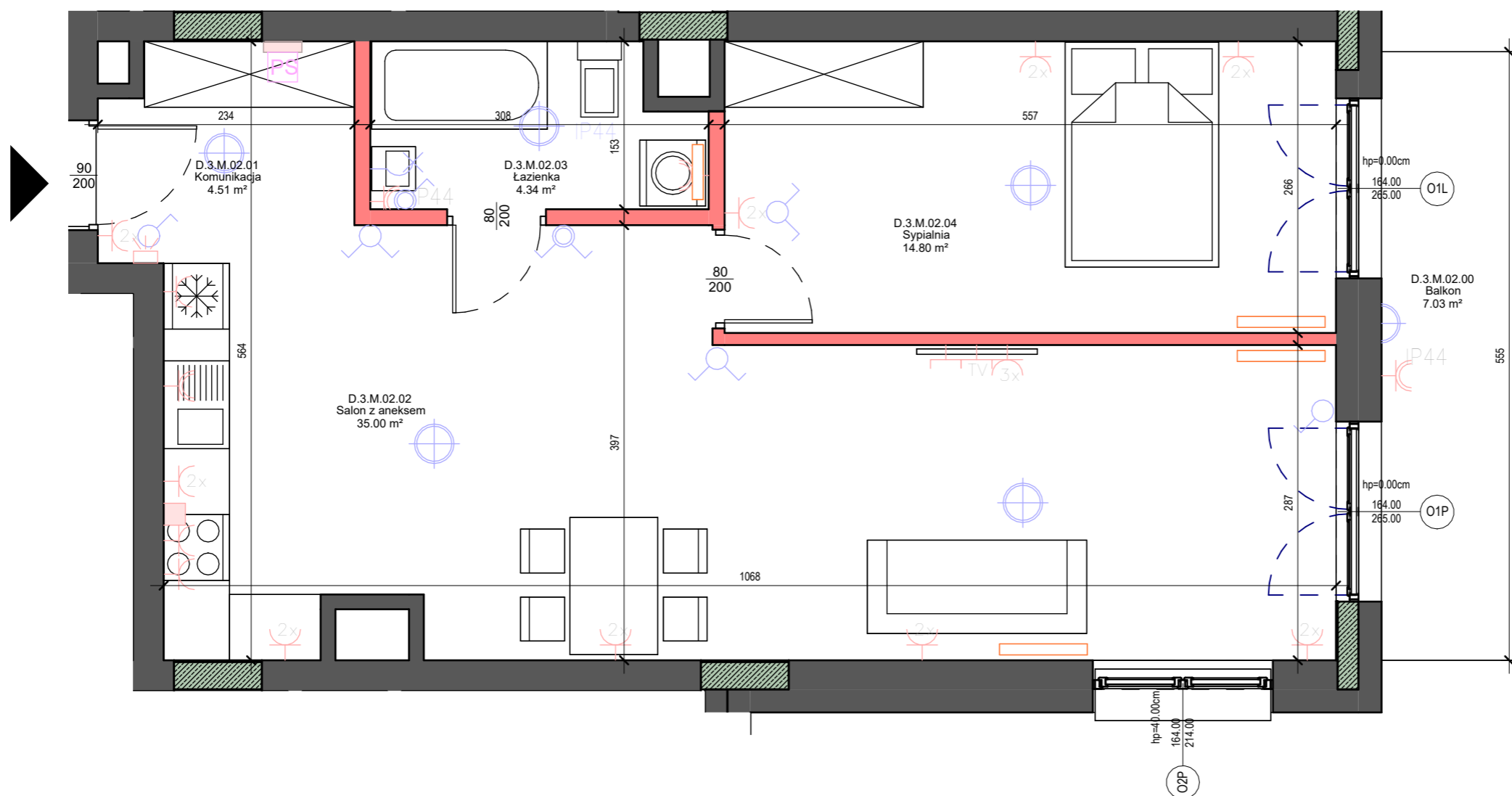
D.3.M.02.00	Balkon	7.03 m ²
D.3.M.02.01	Komunikacja	4.51 m ²
D.3.M.02.02	Salon z aneksem	35.00 m ²
D.3.M.02.03	Łazienka	4.34 m ²
D.3.M.02.04	Sypialnia	14.80 m ²
POWIERZCHNIA UŻYTKOWA		58.65 m²

Lokal mieszkalny 2-pokojowy

Numer lokalu **106**



PUNKT ZERO ARCHITEKCI SP. Z O.O.
ul. Narbutta 39/6, 02-536 Warszawa,
www.punktzero.com



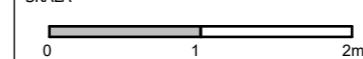
UWAGI

- WYMIARY POMIESZCZEŃ, LOKALIZACJE PRZYBÓRÓW SANITARNYCH, ROZMIESZCZENIE PUNKTÓW INSTALACYJNYCH ITP. PODANO ZGODNIE Z PROJEKTEM BUDOWLANYM. MOGĄ WYSTĄPIĆ NIEWIELKIE RÓŻNICE WYMIARÓW I USYTUOWANIA ELEMENTÓW POWSTAŁE W TRAKCIE REALIZACJI PRAC BUDOWLANYCH. PODANE WYMIARY SĄ WYMIARAMI W ŚWIETLE PIONOWYCH PRZEGRÓD (ŚCIAN) W STANIE WYKOŃCZONYM (BEZ OKŁADZIN).
- POWIERZCHNIA UŻYTKOWA LOKALU JEST OKREŚLONA NA PODSTAWIE ROZPORZĄDZENIA MINISTRA ROZWOJU Z DN. 11.09.2020 R. W SPRAWIE SZCZEGÓŁOWEGO ZAKRESU I FORMY PROJEKTU BUDOWLANEGO ORAZ ZGODNIE Z ZASADAMI ZAWARTYMI W POLSKIEJ NORMIE PN-ISO 9836:2022-07, T.J.: POWIERZCHNIA UŻYTKOWA LOKALU JEST OBLICZANA W METRACH KWADRATOWYCH Z DOKŁADNOŚCIĄ DO DWÓCH MIEJSC PO PRZECINKU, DLA WYMIARÓW LOKALU W STANIE WYKOŃCZONYM, NA POZIOMEJ PODŁOŻY, NIE LICZĄC LISTEW PRZYPODŁOGOWYCH, PROGÓW ITP. DO POWIERZCHNI UŻYTKOWEJ LOKALU WILICZA SIĘ POWIERZCHNIE ELEMENTÓW NADAJĄCYCH SIĘ DO DEMONTAŻU (RURY, KANAŁY), NIE SĄ WILICZANE POWIERZCHNIE PRZEKROJU POZIOMEGO ŚCIANEK DZIAŁOWYCH, POWIERZCHNIE OTWORÓW NA DRZWI I OKNA ORAZ NISZE W ELEMENTACH ZAMYKAJĄCYCH.
- PRZEDSTAWIONA NA RZUCIE ARANŻACJA MA CHARAKTER PRZYKŁADOWY, UMEBLOWANIE NIE STANOWI WYPOSAŻENIA NABYWANEGO LOKALU.
- ELEMENTY OSPRZĘTU ELEKTRYCZNEGO PRZEDSTAWIONO ORIENTACYJNIE - NIE STANOWIĄ WYPOSAŻENIA NABYWANEGO LOKALU.

LEGENDA OZNACZEŃ INSTALACJI ELEKTRYCZNYCH

- | | | | | | |
|--|--|--|--|--|---|
| | kinikiet zewnętrzny 230 V IP44 | | łącznik podwójny (świecznikowy) | | zestaw gniazd 3x 230 V, 16 A; 1x RTV; 1x RJ45 w ramce poziomej |
| | kinikiet wewnętrzny 230 V IP44 | | łącznik podwójny bryzgoszczelny IP44 | | doprowadzenie zasilania 400 V zakończone w puszcze na wysokości 0,4m oraz gniazdo 230 V na potrzeby okapu montowany na wysokości 2,2m |
| | oświetlenie ogólne 230 V | | gniazdo wtykowe 230 V, 16 A, uniwersalne | | rozdzielnicza mieszkaniowa |
| | oświetlenie ogólne 230 V IP44 | | gniazdo wtykowe 230 V, 16 A, podwójne montowane w ramie poziomej | | szafka teletechniczna umieszczona pod rozdzielnia elektryczną |
| | łącznik pojedynczy | | gniazdo wtykowe 230 V, 16 A, IP44 | | sluchawka domofonu |
| | łącznik pojedynczy bryzgoszczelny IP44 | | gniazdo wtykowe 230 V, 16 A, IP44, podwójne montowane w ramce poziomej | | grzejnik |
| | gniazdo pojedyncze telefonyczne/komputerowe RJ45 | | | | |

SKALA



LEGENDA OZNACZEŃ

- | | | | |
|--|-----------------|--|---------|
| | ściana działowa | | wejście |
| | grzejnik | | |

