

RZUT LOKALU NA KONDYGNACJI

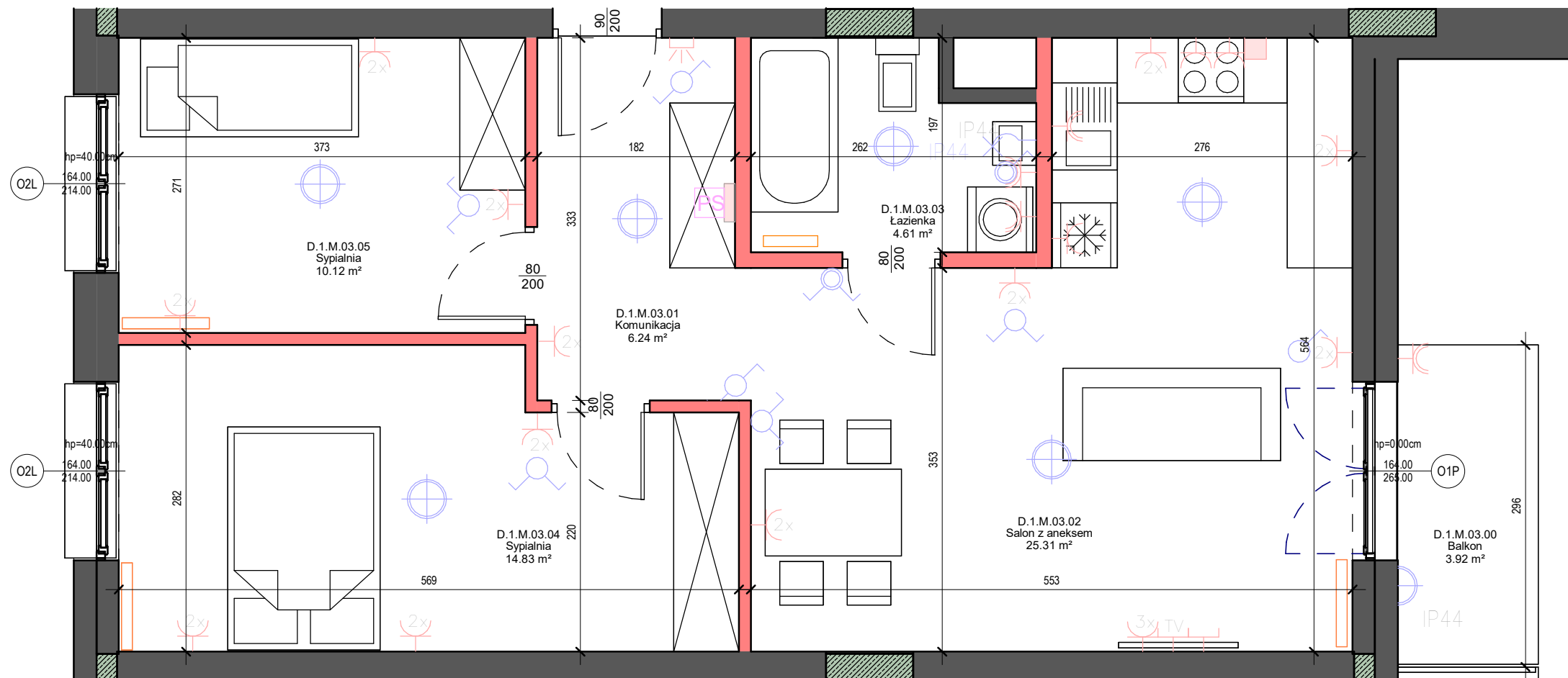
KLATKA	A	B	C	D	E	F	G	H
PIĘTRO	0	1	2	3	4			
LOKAL		03						

Zestawienie pomieszczeń D.1.M.03

D.1.M.03.00	Balkon	3.92 m <sup>2</sup>
D.1.M.03.01	Komunikacja	6.24 m <sup>2</sup>
D.1.M.03.02	Salon z aneksem	25.31 m <sup>2</sup>
D.1.M.03.03	Łazienka	4.61 m <sup>2</sup>
D.1.M.03.04	Sypialnia	14.83 m <sup>2</sup>
D.1.M.03.05	Sypialnia	10.12 m <sup>2</sup>
<b>POWIERZCHNIA UŻYTKOWA</b>		<b>61.11 m<sup>2</sup></b>

Lokal mieszkalny 3-pokojowy

**Numer lokalu** 99



### UWAGI

- WYMIARY POMIESZCZEŃ, LOKALIZACJE PRZYBÓRÓW SANITARNYCH, ROZMIESZCZENIE PUNKTÓW INSTALACYJNYCH ITP. PODANO ZGODNIE Z PROJEKTEM BUDOWLANYM. MOGĄ WYSTĄPIĆ NIEWIELKIE RÓŻNICE WYMIARÓW I USYTUOWANIA ELEMENTÓW POWSTAŁE W TRAKCIE REALIZACJI PRAC BUDOWLANYCH. PODANE WYMIARY SĄ WYMIARAMI W ŚWIETLE PIONOWYCH PRZEGRÓD (ŚCIAN) W STANIE WYKOŃCZONYM (BEZ OKŁADZIN).
- POWIERZCHNIA UŻYTKOWA LOKALU JEST OKREŚLONA NA PODSTAWIE ROZPORZĄDZENIA MINISTRA ROZWOJU Z DN. 11.09.2020 R. W SPRAWIE SZCZEGÓŁOWEGO ZAKRESU I FORMY PROJEKTU BUDOWLANEGO ORAZ ZGODNIE Z ZASADAMI ZAWARTYMI W POLSKIEJ NORMIE PN-ISO 9836:2022-07, T.J.: POWIERZCHNIA UŻYTKOWA LOKALU JEST OBLICZANA W METRACH KWADRATOWYCH
- DOKŁADNOŚCIĄ DO DWÓCH MIEJSC PO PRZECIŃNIKU, DLA WYMIARÓW LOKALU W STANIE WYKOŃCZONYM, NA POZIOMIE PODŁOGI, NIE LICZĄC LISTEW PRZYPODŁOGOWYCH, PROGÓW ITP. DO POWIERZCHNI UŻYTKOWEJ LOKALU WŁICZA SIĘ POWIERZCHNIE ELEMENTÓW NADAJĄCYCH SIĘ DO DEMONTAŻU (RURY, KANAŁY), NIE SĄ WŁICZANE POWIERZCHNIE PRZEKROJU POZIOMEJ ŚCIANEK DZIAŁOWYCH, POWIERZCHNIE OTWORÓW NA DRZWI I OKNA ORAZ NISZE W ELEMENTACH ZAMYKAJĄCYCH.
- PRZEDSTAWIONA NA RZUCIE ARANŻACJA MA CHARAKTER PRZYKŁADOWY, UMEBLOWANIE NIE STANOWI WYPOSAŻENIA NABYWANEGO LOKALU.
- ELEMENTY OSPRZĘTU ELEKTRYCZNEGO PRZEDSTAWIONO ORIENTACYJNIE - NIE STANOWIĄ WYPOSAŻENIA NABYWANEGO LOKALU.

### LEGENDA OZNACZEŃ INSTALACJI ELEKTRYCZNYCH

- |  |                                     |  |  |  |   |
|--|-------------------------------------|--|--|--|---|
|  | kinikiet zewnętrzny 230 V IP44      |  | łącznik podwójny (świecznikowy)  |  | zestaw gniazd 3x 230 V, 16 A; 1x RTV; 1x RJ45 w ramie poziomej        |
|  | kinikiet wewnętrzny 230 V IP44      |  | łącznik podwójny brygoszczelny IP44                                    |  | doprowadzenie zasilania 400 V zakończone w puszcze na wysokości 0,4 m |
|  | oświetlenie ogólne 230 V            |  | gniazdo wtykowe 230 V, 16 A, uniwersalne                               |  | gniazdo 230 V na potrzeby okapu montowany na wysokości 2,2 m          |
|  | oświetlenie ogólne 230 V IP44       |  | gniazdo wtykowe 230 V, 16 A, IP44                                      |  | rozdzielnicza mieszkaniowa  |
|  | łącznik pojedynczy                  |  | gniazdo wtykowe 230 V, 16 A, IP44                                      |  | szafka teletechniczna umieszczona pod rozdzielnicą elektryczną        |
|  | łącznik podwójny brygoszczelny IP44 |  | gniazdo wtykowe 230 V, 16 A, IP44, podwójne montowane w ramce poziomej |  | sluchawka domofonu  |
|  |                                     |  | gniazdo wtykowe 230 V, 16 A, IP44, podwójne montowane w ramce poziomej |  | gniazdo pojedyncze telefoniczne/komputerowe RJ45                      |

### SKALA



### LEGENDA OZNACZEŃ

- |  |                 |  |         |
|--|-----------------|--|---------|
|  | ściana działowa |  | wejście |
|  | grzejnik        |  |         |