

RZUT LOKALU NA KONDYGNACJI

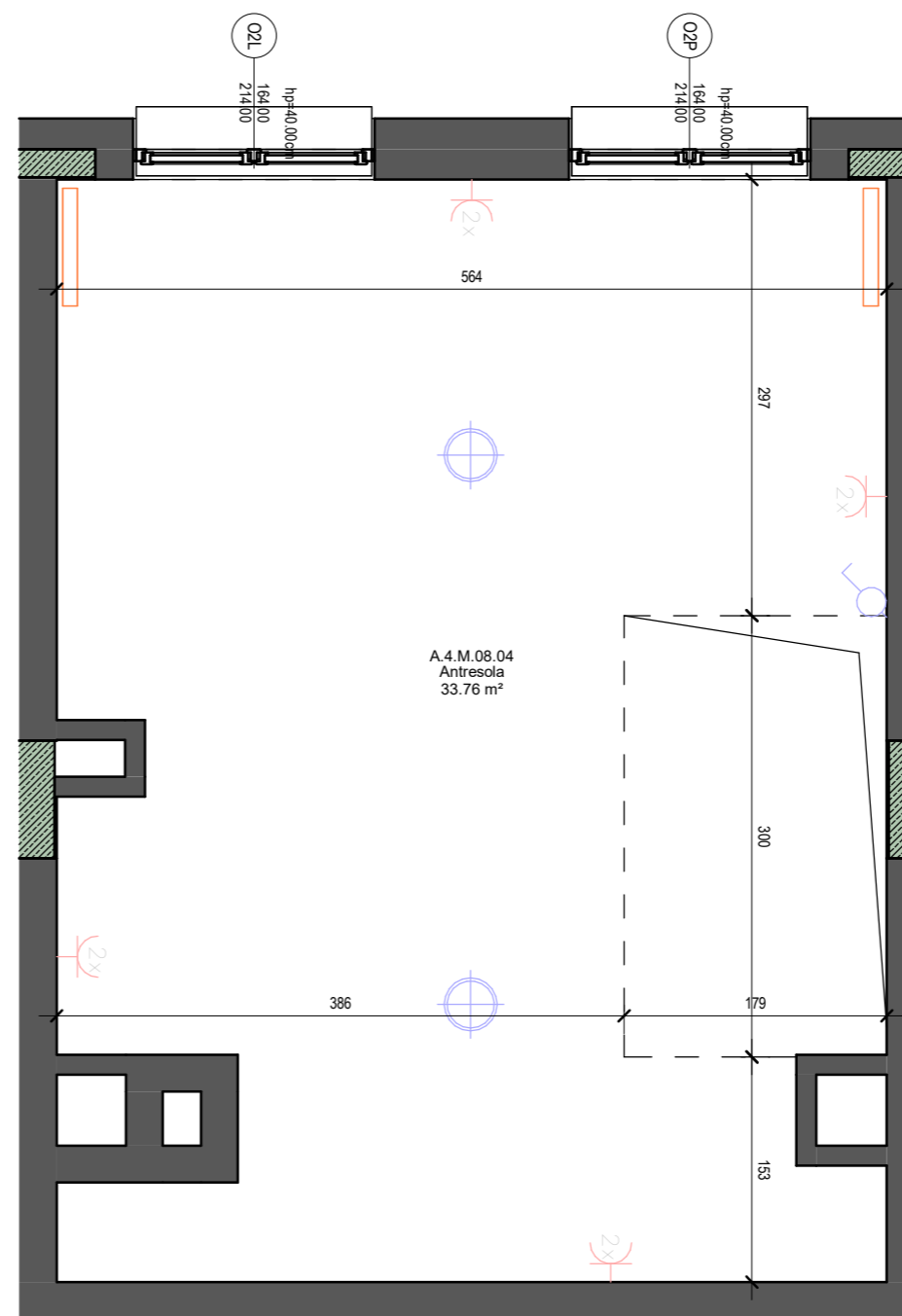
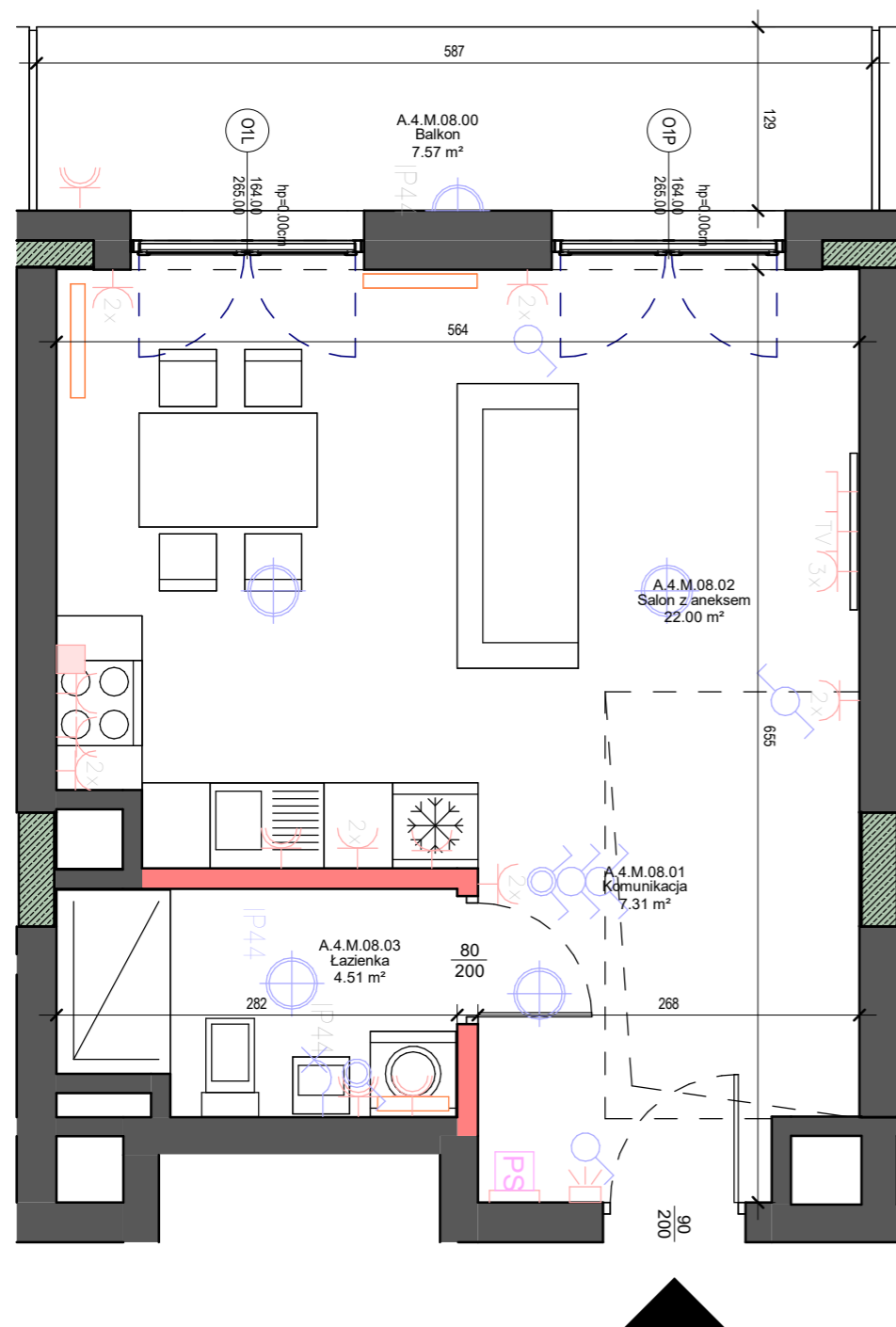
KLATKA	A	B	C	D	E	F	G	H
PIĘTRO	0	1	2	3	4			
LOKAL					08			

Zestawienie pomieszczeń A.4.M.08

A.4.M.08.00	Balkon	7.57 m <sup>2</sup>
A.4.M.08.01	Komunikacja	7.31 m <sup>2</sup>
A.4.M.08.02	Salon z aneksem	22.00 m <sup>2</sup>
A.4.M.08.03	Łazienka	4.51 m <sup>2</sup>
A.4.M.08.04	Antresola	33.76 m <sup>2</sup>
<b>POWIERZCHNIA UŻYTKOWA</b>		<b>67.58 m<sup>2</sup></b>

**Lokal mieszkalny 1-pokojowy z antresolą**

**Numer lokalu** 60



**UWAGI**

- WYMIARY POMIESZCZEŃ, LOKALIZACJE PRZYBÓRÓW SANITARNYCH, ROZMIESZCZENIE PUNKTÓW INSTALACYJNYCH ITP. PODANO ZGODNIE Z PROJEKTEM BUDOWLANYM. MOGĄ WYSTĄPIĆ NIEWIELKIE RÓŻNICE WYMIARÓW I USYTUOWANIA ELEMENTÓW POWSTAŁE W TRAKCIE REALIZACJI PRAC BUDOWLANYCH. PODANE WYMIARY SĄ WYMIARAMI W ŚWIETLE PIONOWYCH PRZEGRÓD (ŚCIAN) W STANIE WYKOŃCZONYM (BEZ OKŁADZIN).
- POWIERZCHNIA UŻYTKOWA LOKALU JEST OKREŚLONA NA PODSTAWIE ROZPORZĄDZENIA MINISTRA ROZWOJU Z DN. 11.09.2020 R. W SPRAWIE SZCZEGÓŁOWEGO ZAKRESU I FORMY PROJEKTU BUDOWLANEGO ORAZ ZGODNIE Z ZASADAMI ZAWARTYMI W POLSKIEJ NORMIE PN-ISO 9836:2022-07, T.J.: POWIERZCHNIA UŻYTKOWA LOKALU JEST OBLICZANA W METRACH KWADRATOWYCH Z DOKŁADNOŚCIĄ DO DWÓCH MIEJSC PO PRZECIŃNIKU, DLA WYMIARÓW LOKALU W STANIE WYKOŃCZONYM, NA POZIOMIE PODŁOGI, NIE LICZĄC LISTEW PRZYPODŁOGOWYCH, PROGÓW ITP. DO POWIERZCHNI UŻYTKOWEJ LOKALU WŁICZA SIĘ POWIERZCHNIE ELEMENTÓW NADAJĄCYCH SIĘ DO DEMONTAŻU (RURY, KANAŁY), NIE SĄ WŁICZANE POWIERZCHNIE PRZEKROJU POZIOMEGO ŚCIANEK DZIAŁOWYCH, POWIERZCHNIE OTWORÓW NA DRZWI I OKNA ORAZ NIŻSZE W ELEMENTACH ZAMYKAJĄCYCH.
- PRZEDSTAWIONA NA RZUCIE ARANŻACJA MA CHARAKTER PRZYKŁADOWY, UMEBLOWANIE NIE STANOWI WYPOSAŻENIA NABYWANEGO LOKALU.
- ELEMENTY OSPRZĘTU ELEKTRYCZNEGO PRZEDSTAWIONO ORIENTACYJNIE - NIE STANOWIĄ WYPOSAŻENIA NABYWANEGO LOKALU.

**LEGENDA OZNACZEŃ INSTALACJI ELEKTRYCZNYCH**

- kinkiet zewnętrzny 230 V IP44
- kinkiet wewnętrzny 230 V IP44
- oświetlenie ogólne 230 V
- oświetlenie ogólne 230 V IP44
- łącznik pojedynczy
- łącznik pojedynczy brygoszczelny IP44
- łącznik podwójny (świecznikowy)
- łącznik podwójny brygoszczelny IP44
- gniazdo wtykowe 230 V, 16 A, uniwersalne
- gniazdo wtykowe 230 V, 16 A, podwójne montowane w ramie poziomej
- gniazdo wtykowe 230 V, 16 A, IP44
- gniazdo wtykowe 230 V, 16 A, IP44, podwójne montowane w ramie poziomej
- gniazdo pojedyncze telefoniczne/komputerowe RJ45
- zestaw gniazd 3x 230 V, 16 A; 1x RTV; 1x RJ45 w ramie poziomej
- doprowadzenie zasilania 400 V zakończone w puszcze na wysokości 0,4 m oraz gniazdo 230 V na potrzeby okapu montowany na wysokości 2,2 m
- rozdzielnica mieszkaniowa
- szafka teletechniczna umieszczona pod rozdzielnicą elektryczną
- słuchawka domofonu

**SKALA**



**LEGENDA OZNACZEŃ**

- ściana działowa
- wejście
- grzejnik

