

RZUT LOKALU NA KONDYGNACJI

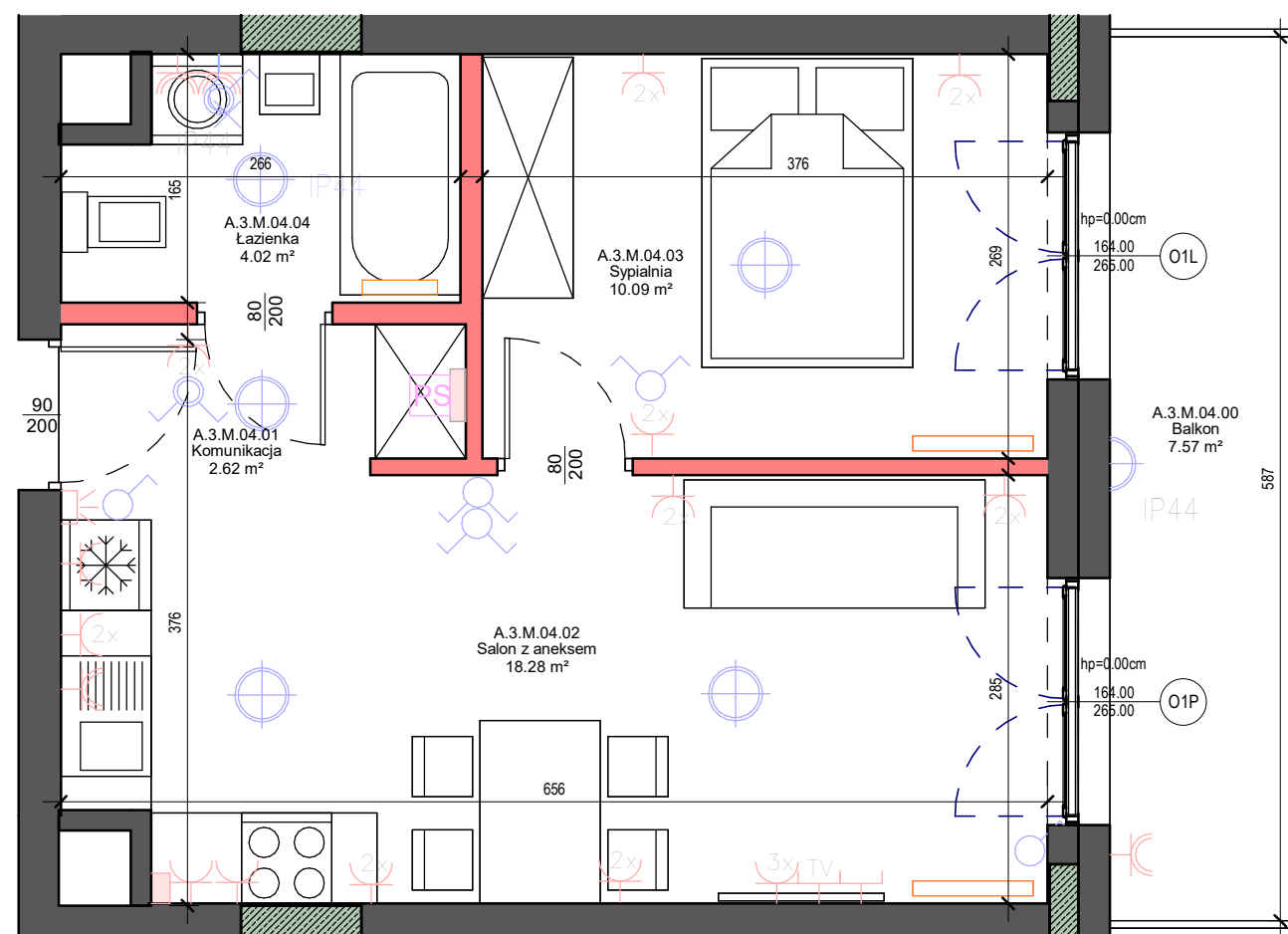
KLATKA	A	B	C	D	E	F	G	H
PIĘTRO	0	1	2	3	4			
LOKAL				04				

Zestawienie pomieszczeń A.3.M.04

A.3.M.04.00	Balkon	7.57 m ²
A.3.M.04.01	Komunikacja	2.62 m ²
A.3.M.04.02	Salon z aneksem	18.28 m ²
A.3.M.04.03	Sypialnia	10.09 m ²
A.3.M.04.04	Łazienka	4.02 m ²
POWIERZCHNIA UŻYTKOWA		35.01 m²

Lokal mieszkalny 2-pokojowy

Numer lokalu **41**



UWAGI

- WYMIARY POMIESZCZEŃ, LOKALIZACJE PRZYBORÓW SANITARNYCH, ROZMIESZCZENIE PUNKTÓW INSTALACYJNYCH ITP. PODANO ZGODNIE Z PROJEKTEM BUDOWLANYM. MOGĄ WYSTĄPIĆ NIEWIELKIE RÓŻNICE WYMIARÓW I USYTUOWANIA ELEMENTÓW POWSTAŁE W TRAKCIE REALIZACJI PRAC BUDOWLANYCH. PODANE WYMIARY SĄ WYMIARAMI W ŚWIETLE PIONOWYCH PRZEGRÓD (ŚCIAN) W STANIE WYKOŃCZONYM (BEZ OKŁADZIN).
- POWIERZCHNIA UŻYTKOWA LOKALU JEST OKREŚLONA NA PODSTAWIE ROZPORZĄDZENIA MINISTRA ROZWOJU Z DN. 11.09.2020 R. W SPRAWIE SZCZEGÓŁOWEGO ZAKRESU I FORMY PROJEKTU BUDOWLANEGO ORAZ ZGODNIE Z ZASADAMI ZAWARTYMI W POLSKIEJ NORMIE PN-ISO 9836:2022-07, T.J.: POWIERZCHNIA UŻYTKOWA LOKALU JEST OBLICZANA W METRACH KWADRATOWYCH.
- DOKŁADNOŚCIĄ DO DWÓCH MIEJSC PO PRZECIŃKU, DLA WYMIARÓW LOKALU W STANIE WYKOŃCZONYM, NA POZIOMIE PODŁOGI, NIE LICZĄC LISTEW PRZYPODŁOGOWYCH, PROGÓW ITP. DO POWIERZCHNI UŻYTKOWEJ LOKALU WŁICZA SIĘ POWIERZCHNIE ELEMENTÓW NADAJĄCYCH SIĘ DO DEMONTAŻU (RURY, KANAŁY), NIE SĄ WŁICZANE POWIERZCHNIE PRZEKROJU POZIOMEGO ŚCIANEK DZIAŁOWYCH, POWIERZCHNIE OTWORÓW NA DRZWI I OKNA ORAZ NISZE W ELEMENTACH ZAMYKAJĄCYCH.
- PRZEDSTAWIONA NA RZUCIE ARANŻACJA MA CHARAKTER PRZYKŁADOWY, UMEBLOWANIE NIE STANOWI WYPOSAŻENIA NABYWANEGO LOKALU.
- ELEMENTY OSPRZĘTU ELEKTRYCZNEGO PRZEDSTAWIONO ORIENTACYJNIE - NIE STANOWIĄ WYPOSAŻENIA NABYWANEGO LOKALU.

LEGENDA OZNACZEŃ INSTALACJI ELEKTRYCZNYCH

- | | | |
|---------------------------------------|--|---|
| kinkiet zewnętrzny 230 V IP44 | łącznik podwójny (świecznikowy) | zestaw gniazd 3x 230 V, 16 A; 1x RTV; 1x RJ45 w ramie poziomej |
| kinkiet wewnętrzny 230 V IP44 | łącznik podwójny brygoszczelny IP44 | doprowadzenie zasilania 400 V zakończonego w puszcze na wysokości 0,4 m oraz gniazdo 230 V na potrzeby okapu montowany na wysokości 2,2 m |
| oświetlenie ogólne 230 V | gniazdo wtykowe 230 V, 16 A, uniwersalne | rozdzielnica mieszkaniowa |
| oświetlenie ogólne 230 V IP44 | gniazdo wtykowe 230 V, 16 A, podwójne montowane w ramie poziomej | szafka teletechniczna umieszczona pod rozdzielnicą elektryczną |
| łącznik pojedynczy | gniazdo wtykowe 230 V, 16 A, IP44 | słuchawka domofonu |
| łącznik pojedynczy brygoszczelny IP44 | gniazdo wtykowe 230 V, 16 A, IP44, podwójne montowane w ramie poziomej | |
| | gniazdo pojedyncze telefony/komputerowe RJ45 | |

SKALA



LEGENDA OZNACZEŃ

- | | |
|-----------------|---------|
| ściana działowa | wejście |
| grzejnik | |

