

RZUT LOKALU NA KONDYGNACJI

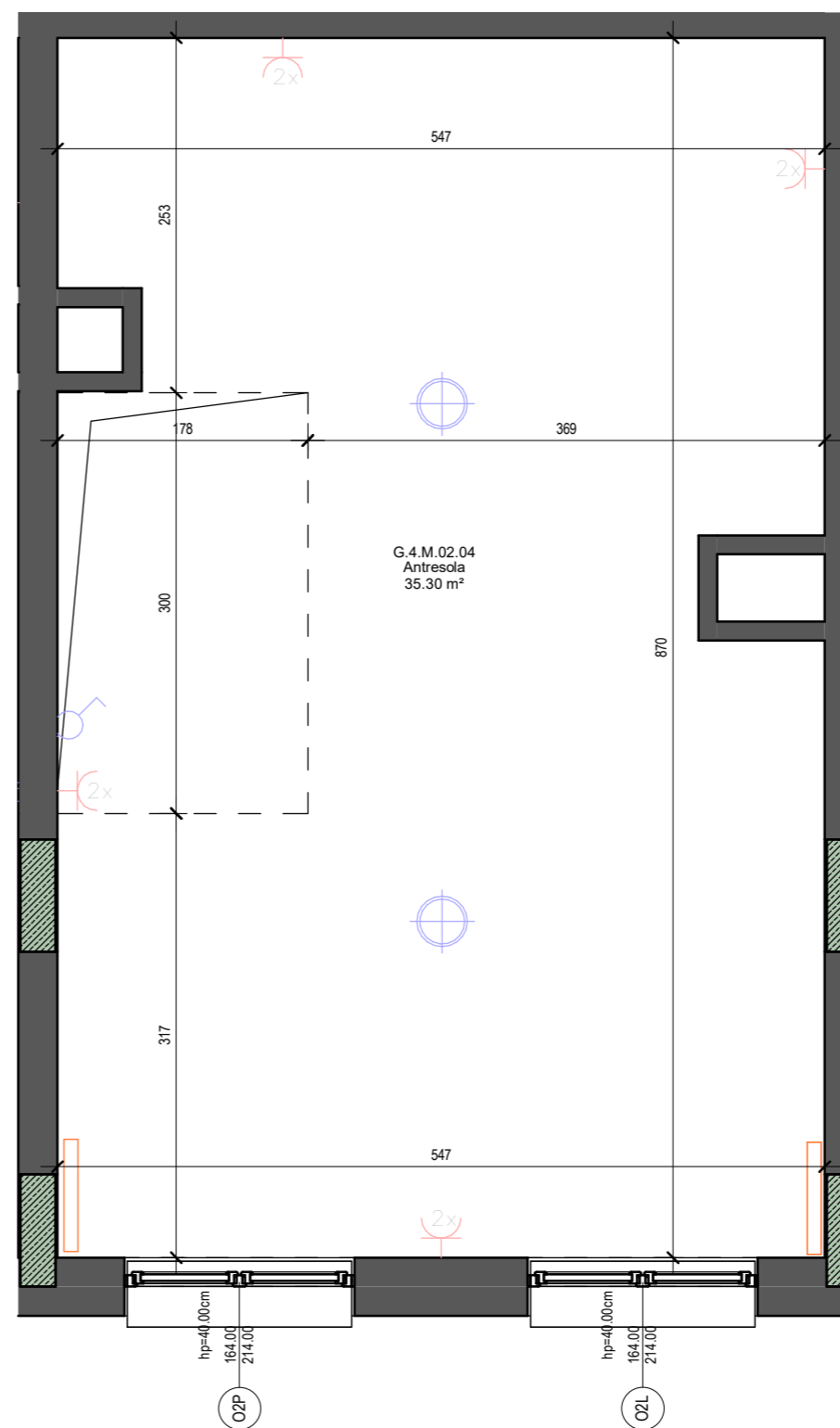
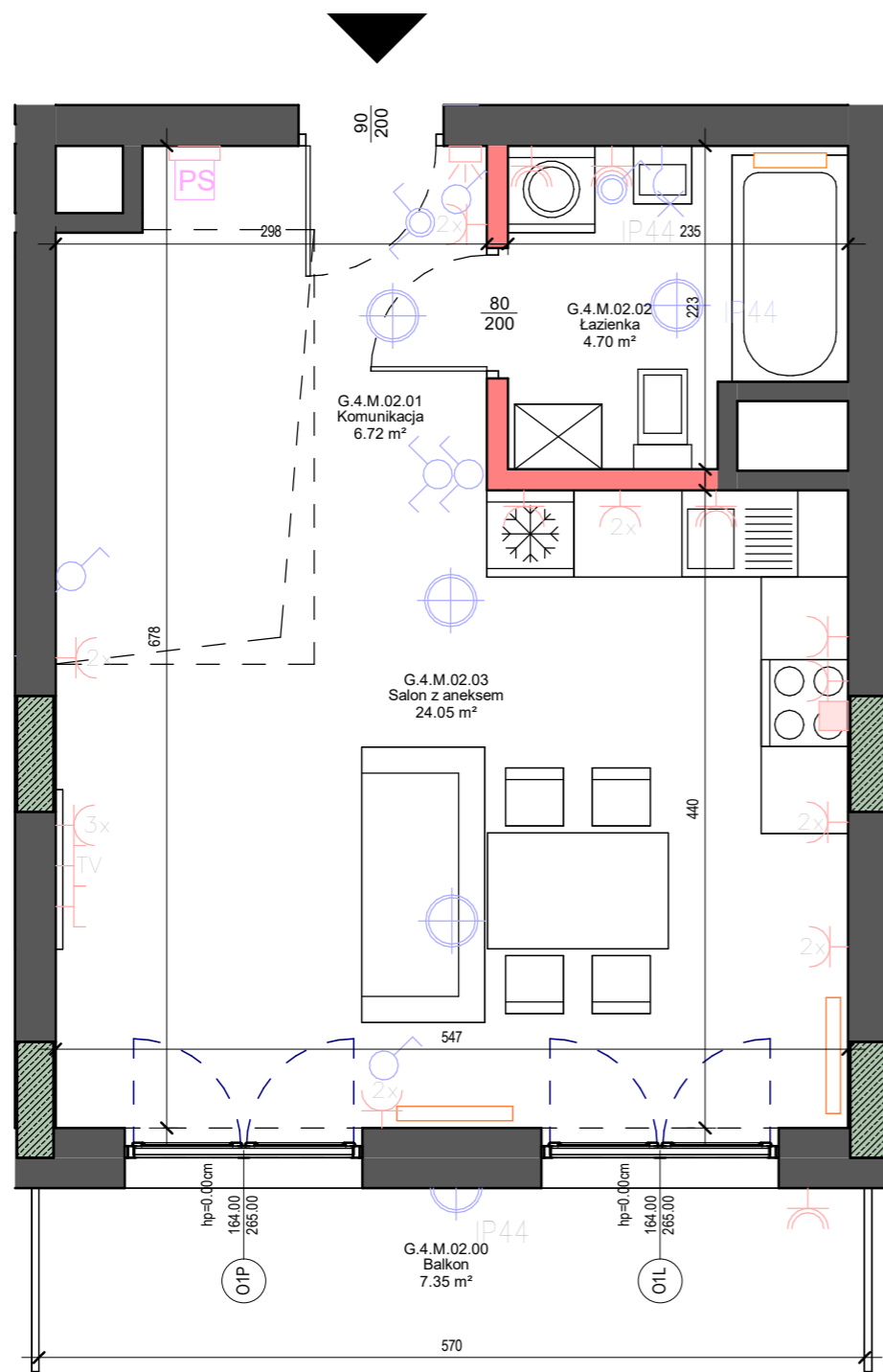
KLATKA	A	B	C	D	E	F	G	H
PIĘTRO	0	1	2	3	4			
LOKAL					02			

Zestawienie pomieszczeń G.4.M.02

G.4.M.02.00	Balkon	7.35 m ²
G.4.M.02.01	Komunikacja	6.72 m ²
G.4.M.02.02	Łazienka	4.70 m ²
G.4.M.02.03	Salon z aneksem	24.05 m ²
G.4.M.02.04	Antresola	35.30 m ²
POWIERZCHNIA UŻYTKOWA		70.77 m²

Lokal mieszkalny 1-pokojowy z antresolą

Numer lokalu **221**



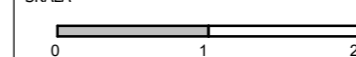
UWAGI

- WYMIARY POMIESZCZEŃ, LOKALIZACJE PRZYBÓRÓW SANITARNYCH, ROZMIESZCZENIE PUNKTÓW INSTALACYJNYCH I.T.P. PODANO ZGODNIE Z PROJEKTEM BUDOWLANYM. MOGĄ WYSTĄPIĆ NIEWIELKIE RÓŻNICE WYMIARÓW I USYTUOWANIA ELEMENTÓW POWSTAŁE W TRAKCIE REALIZACJI PRAC BUDOWLANYCH. PODANE WYMIARY SĄ WYMIARAMI W ŚWIETLE PIONOWYCH PRZEGRÓD (ŚCIAN) W STANIE WYKOŃCZONYM (BEZ OKŁADZIN).
- POWIERZCHNIA UŻYTKOWA LOKALU JEST OKREŚLONA NA PODSTAWIE ROZPORZĄDZENIA MINISTRA ROZWOJU Z DN. 11.09.2020 R. W SPRAWIE SZCZEGÓŁOWEGO ZAKRESU I FORMY PROJEKTU BUDOWLANEGO ORAZ ZGODNIE Z ZASADAMI ZAWARTYMI W POLSKIEJ NORMIE PN-ISO 9836:2022-07, T.J.: POWIERZCHNIA UŻYTKOWA LOKALU JEST OBLICZANA W METRACH KWADRATOWYCH Z DOKŁADNOŚCIĄ DO DWÓCH MIEJSC PO PRZECIŃKU, DLA WYMIARÓW LOKALU W STANIE WYKOŃCZONYM, NA POZIOMIE PODŁOGI, NIE LICZĄC LISTEW PRZYPODŁOGOWYCH, PROGÓW I.T.P. DO POWIERZCHNI UŻYTKOWEJ LOKALU WŁICZA SIĘ POWIERZCHNIE ELEMENTÓW NADAJĄCYCH SIĘ DO DEMONTAŻU (RURY, KANAŁY), NIE SĄ WŁICZANE POWIERZCHNIE PRZEKROJU POZIOMEGO ŚCIANEK DZIAŁOWYCH, POWIERZCHNIE OTWORÓW NA DRZWI I OKNA ORAZ NISZE W ELEMENTACH ZAMYKAJĄCYCH.
- PRZEDSTAWIONA NA RZUCIE ARANŻACJA MA CHARAKTER PRZYKŁADOWY, UMEBLOWANIE NIE STANOWI WYPOSAŻENIA NABYWANEGO LOKALU.
- ELEMENTY OSPRZĘTU ELEKTRYCZNEGO PRZEDSTAWIONO ORIENTACYJNIE - NIE STANOWIĄ WYPOSAŻENIA NABYWANEGO LOKALU.

LEGENDA OZNACZEŃ INSTALACJI ELEKTRYCZNYCH

- kinkiet zewnętrzny 230 V IP44
- kinkiet wewnętrzny 230 V IP44
- oświetlenie ogólne 230 V
- łącznik pojedynczy
- łącznik pojedynczy brygoszczelny IP44
- łącznik podwójny (świecznikowy)
- łącznik podwójny brygoszczelny IP44
- gniazdo wtykowe 230 V, 16 A, uniwersalne
- gniazdo wtykowe 230 V, 16 A, podwójne montowane w ramie poziomej
- gniazdo wtykowe 230 V, 16 A, IP44
- gniazdo wtykowe 230 V, 16 A, IP44, podwójne montowane w ramie poziomej
- gniazdo pojedyncze telefony/komputerowe RJ45
- zestaw gniazd 3x 230 V, 16 A; 1x RTV; 1x RJ45 w ramie poziomej
- doprowadzenie zasilania 400 V zakończone w puszcze na wysokości 0,4 m oraz gniazdo 230 V na potrzeby okapu montowany na wysokości 2,2 m
- rozdzielnica mieszkaniowa
- szafka teletechniczna umieszczona pod rozdzielnicą elektryczną
- słuchawka domofonu

SKALA



LEGENDA OZNACZEŃ

- ściana działowa
- wejście
- grzejnik