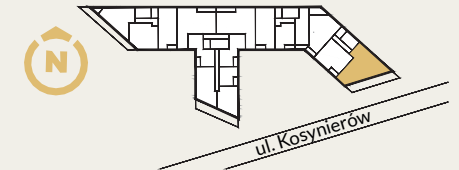




MARKOWY
TARGÓWEK

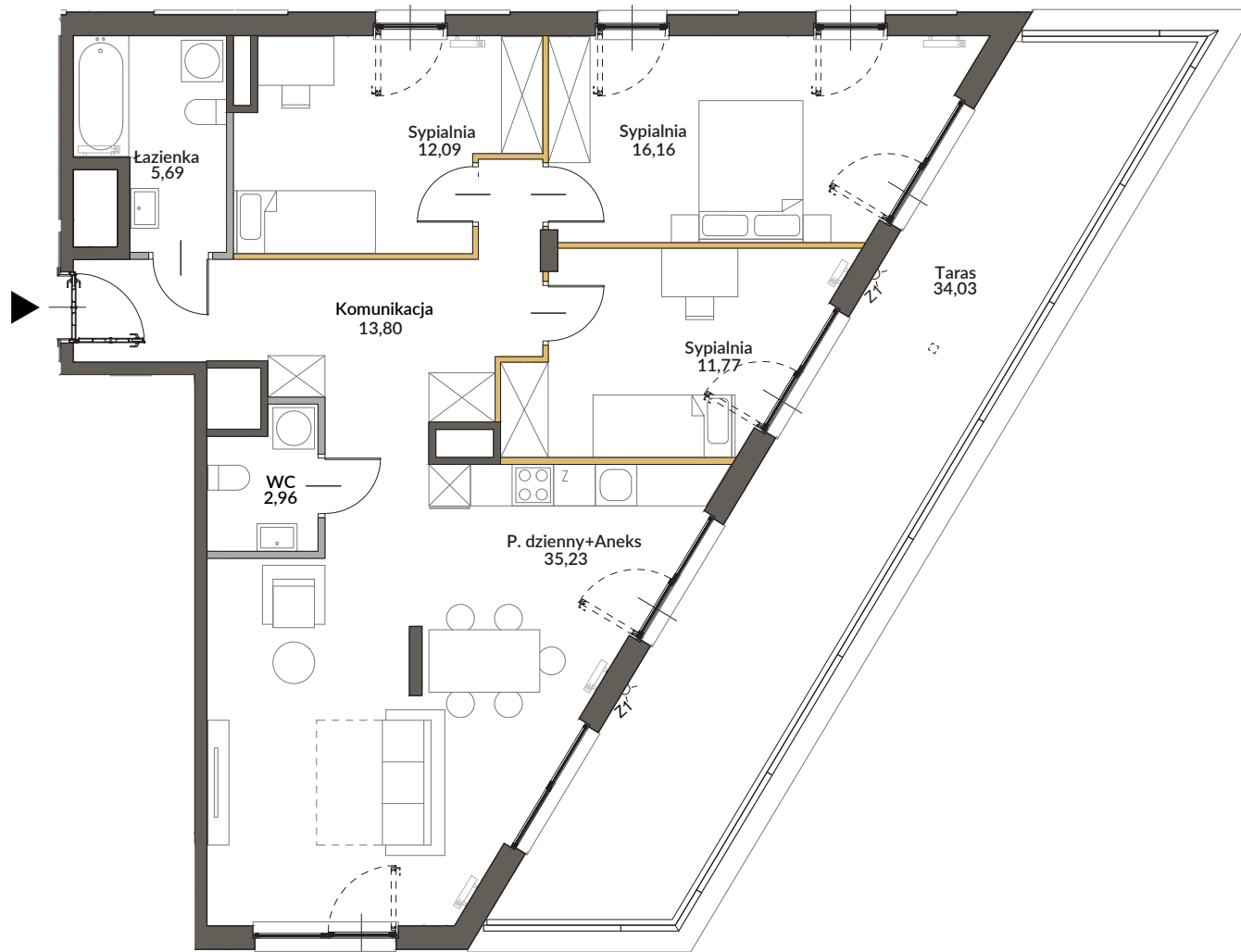
SCHEMAT PIĘTRA:



LOKAL NR 13
4 POKOJE | 3 - PIĘTRO

Powierzchnia użytkowa: **97,70 m²**

ZESTAWIENIE POWIERZCHNI:	m ²
Komunikacja	13,80
Łazienka	5,69
WC	2,96
Sypialnia	12,09
Sypialnia	16,16
Sypialnia	11,77
P. dzienny + Aneks	35,23
Taras	34,03



POWIERZCHNIA UŻYTKOWA POSZCZEGÓLNYCH POMIESZCZEŃ I LOKALU OBLICZONA ZGODNIE Z ROZPORZĄDZENIEM MINISTRA TRANSPORTU, BUDOWNICTWA I GOSPODARKI MORSKIEJ Z DNIA 11 WRZEŚNIA 2020 R. W SPRAWIE SZCZEGÓŁOWEGO ZAKRESU I FORMY PROJEKTU BUDOWLANEGO /DZ.U. Z DNIA 18 WRZEŚNIA 2020 R. POZ. 1609

- ZE WZGLĘDU NA TRWAJĄCE PRACE PROJEKTOWE POWIERZCHNIE MOGĄ ULEC ZMIANIE - WYPOSAŻENIE TYLKO W CELACH PREZENTACJI, NIE STANOWI ZOBOWIĄZANIA UMOWNEGO - NINIEJSZY PROJEKT NIE STANOWI OFERTY W ROZUMIENIU PRZEPISÓW KODEKSU CYWILNEGO
- NINIEJSZA KARTA NIE STANOWI WIĄZĄCEGO OPISU PREZENTOWANEGO LOKALU

LEGENDA:

- ŚCIANY NIEROZBIERALNE
- ŚCIANY DZIAŁOWE Z MOŻLIWOŚCIĄ ROZBIÓRKI
- ŚCIANY DZIAŁOWE Z MOŻLIWOŚCIĄ ZMIANY ARANŻACJI



INWESTOR,
DEWELOPER:

**KOMPANIA
DOMOWA**