



# VIVA VITOLIN

BUDYNEK MIESZKALNY WIELORODZINNY Z USŁUGAMI  
W PARTERZE, Z GARAŻEM PODZIEMNYM  
WIELOSTANOWISKOWYM PRZY UL. GROCHOWSKIEJ 87  
W DZIELNICY PRAGA POŁUDNIE W WARSZAWIE

MIESZKANIE NR: 139

PIĘTRO 5

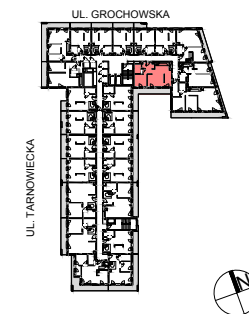
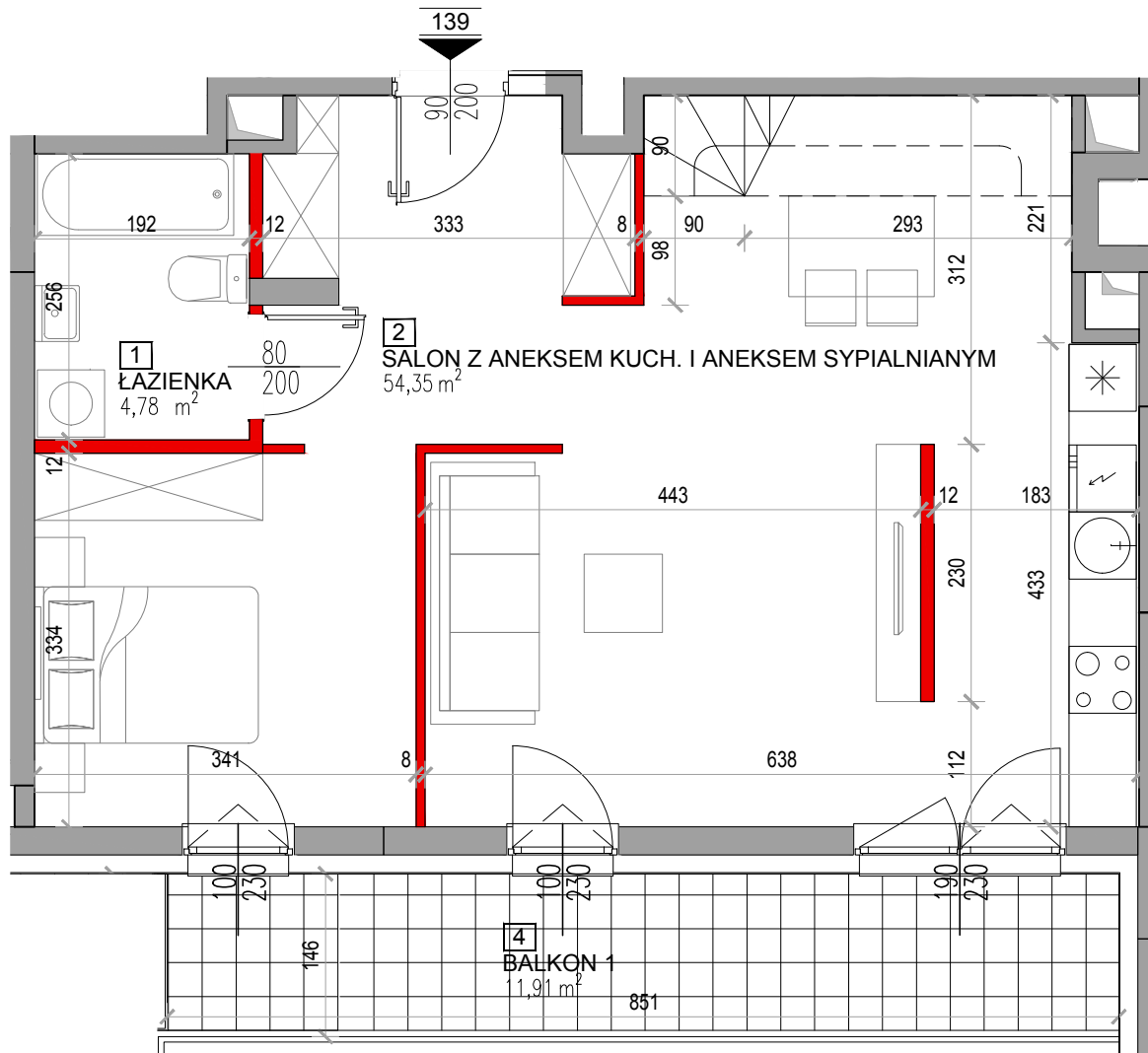
TYP MIESZKANIA:

**1 POK.**  
(+ ANEKS SYPIALNIANY)  
+ ANTRESOLA)

POWIERZCHNIA:  
PN-ISO9836:1997

**108,14 m<sup>2</sup>**

**unimax**  
DEVELOPMENT



### MIESZKANIE NR: 139

1	ŁAZIENKA	4,78m <sup>2</sup>
2	SALON Z ANEKSEM KUCHENNYM I SYPIALNIANYM	54,35m <sup>2</sup>
3	ANTRESOLA	47,46m <sup>2</sup>
	POWIERZCHNIA ŚCIAN DZIAŁOWYCH NADAJĄCYCH SIĘ DO DEMONTAŻU	1,55m <sup>2</sup>
	<b>ŁĄCZNIE</b>	<b>108,14m<sup>2</sup></b>
	BALKON 1	11,91m <sup>2</sup>
	BALKON 2 (ANTRESOLA)	2,66m <sup>2</sup>
	BALKON 3 (ANTRESOLA)	2,66m <sup>2</sup>

WIDNIEJĄCE W KARCIE KATALOGOWEJ SCHODY PRZEWIDZIANO W KONSTRUKCJI LEKKIEJ I SĄ DO WYKONANIA W ZAKRESIE NABYWCY LOKALU  
UWAGI:

- Całkowita powierzchnia użytkowa mieszkania liczona jest po wewnętrznych obrysach ścian wyznaczających mieszkanie (nierozbieralnych) z uwzględnieniem warstw tynkowych wg normy PN-ISO9836:1997. Powierzchnia poszczególnych pomieszczeń jest liczona po obrysach ścian ją ograniczających z uwzględnieniem warstwy tynków. Podane wymiary pomieszczeń nie uwzględniają warstwy tynków i zostały zwirowane zgodnie z normą dotyczącą wymiarowania w budownictwie.
- Naruszenie elementów konstrukcji jest zabronione.
- Niniejsza karta katalogowa nie stanowi wiążącego opisu technicznego prezentowanego lokalu.
- Na etapie realizacji obiektu mogą wystąpić korekty w powierzchni lokalu, wymiarów pomieszczeń i układzie ścian.
- Niniejsza karta katalogowa przedstawia przykładową aranżację mieszkania.

Przedstawione plany nie stanowią oferty handlowej w rozumieniu Art. 66 par. 1 Kodeksu Cywilnego oraz innych przepisów prawnych.

#### INWESTOR:

Unimax Development G72 Sp. z o.o.  
ul. Okopowa 56, 01-042 Warszawa  
NIP 527 289 29 37

telefon: +48 22 25 395

www.unimax.pl

#### JEDNOSTKA PROJEKTOWA:

**mwa**  
architektura  
urbanistyka  
wnętrza  
www.mwa.com.pl

MWA Maciej Wysoczyński Architekt  
siedziba: ul. Jana Kazimierza 12/45  
01-248 Warszawa  
biuro: ul. Bema 60a  
01-225 Warszawa  
telefon: +48 691 314 797

SKALA RYSUNKU

1:75





# VIVA VITOLIN

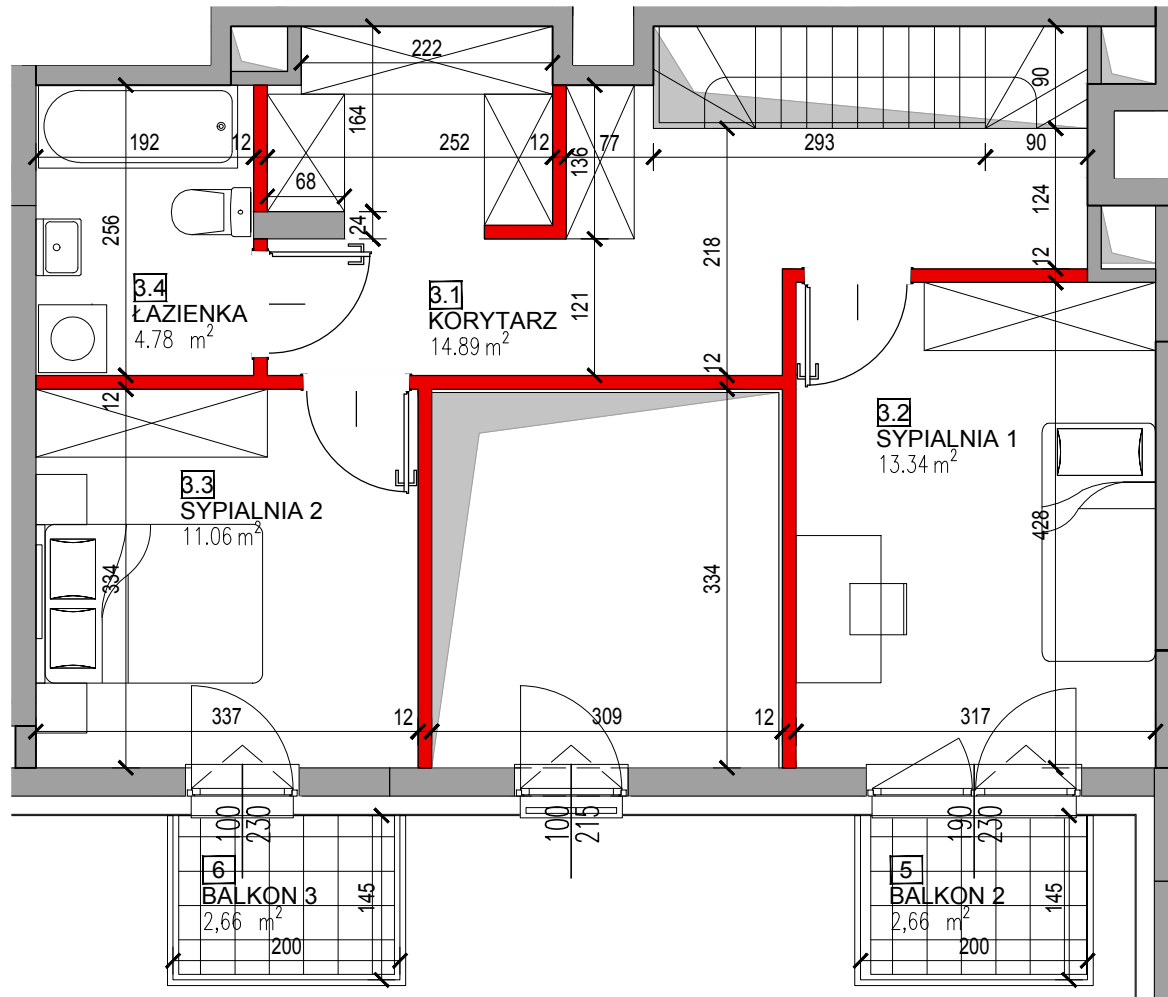
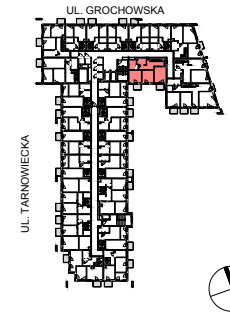
BUDYNEK MIESZKALNY WIELORODZINNY Z USŁUGAMI  
W PARTERZE, Z GARAŻEM PODZIEMNYM  
WIELOSTANOWISKOWYM PRZY UL. GROCHOWSKIEJ 87  
W DZIELNICY PRAGA POŁUDNIE W WARSZAWIE

MIESZKANIE NR: 139

TYP MIESZKANIA:

## ANTRESOLA - przykładowa aranżacja

**unimax**  
DEVELOPMENT



### MIESZKANIE NR: 139

3.1 KORYTARZ	14,89m <sup>2</sup>
3.2 SYPIALNIA 1	13,34m <sup>2</sup>
3.3 SYPIALNIA 2	11,06m <sup>2</sup>
3.4 ŁAZIENKA	4,78m <sup>2</sup>
POWIERZCHNIA ŚCIAN DZIAŁOWYCH	3,39m <sup>2</sup>
3 ANTRESOLA: ŁĄCZNIE	47,46m <sup>2</sup>
BALKON 2	2,66m <sup>2</sup>
BALKON 3	2,66m <sup>2</sup>

WIDNIEJĄCE W KARCIE KATALOGOWEJ SCHODY  
PRZEWIDZIANO W KONSTRUKCJI LEKKIEJ I SĄ DO  
WYKONANIA W ZAKRESIE NABYWCY LOKALU  
UWAGI:

- Całkowita powierzchnia użytkowa mieszkania liczona jest po wewnętrznych obrisie ścian wyznaczających mieszkanie (nierozbieralnych) z uwzględnieniem warstw tynkowych wg normy PN-ISO9836:1997. Powierzchnia poszczególnych pomieszczeń jest liczona po obrisie ścian ją ograniczających z uwzględnieniem warstwy tynków. Podane wymiary pomieszczeń nie uwzględniają warstwy tynków i zostały zwiromiarowane zgodnie z normą dotyczącą wymiarowania w budownictwie.
- Naruszenie elementów konstrukcji jest zabronione.
- Niniejsza karta katalogowa nie stanowi wiążącego opisu technicznego prezentowanego lokalu.
- Na etapie realizacji obiektu mogą wystąpić korekty w powierzchni lokalu, wymiarów pomieszczeń i układzie ścian.
- Niniejsza karta katalogowa przedstawia przykładową aranżację mieszkania.

Przedstawione plany nie stanowią oferty handlowej w rozumieniu Art. 66 par. 1 Kodeksu Cywilnego oraz innych przepisów prawnych.

#### INWESTOR:

Unimax Development G72 Sp. z o.o.  
ul. Okopowa 56, 01-042 Warszawa  
NIP 527 289 29 37

telefon: +48 22 25 395

www.unimax.pl

#### JEDNOSTKA PROJEKTOWA:

	MWA Maciej Wysoczyński Architekt
	siedziba: ul. Jana Kazimierza 12/45
	01-248 Warszawa
	biuro: ul. Bema 60a
	01-225 Warszawa
	telefon: +48 691 314 797

SKALA RYSUNKU

1:75

