



VIVA VITOLIN

BUDYNEK MIESZKALNY WIELORODZINNY Z USŁUGAMI W PARTERZE, Z GARAZEM PODZIEMNYM WIELOSTANOWISKOWYM PRZY UL. GROCHOWSKIEJ W DZIELNICY PRAGA POŁUDNIE W WARSZAWIE

MIESZKANIE NR: 138

PIĘTRO 5

TYP MIESZKANIA:

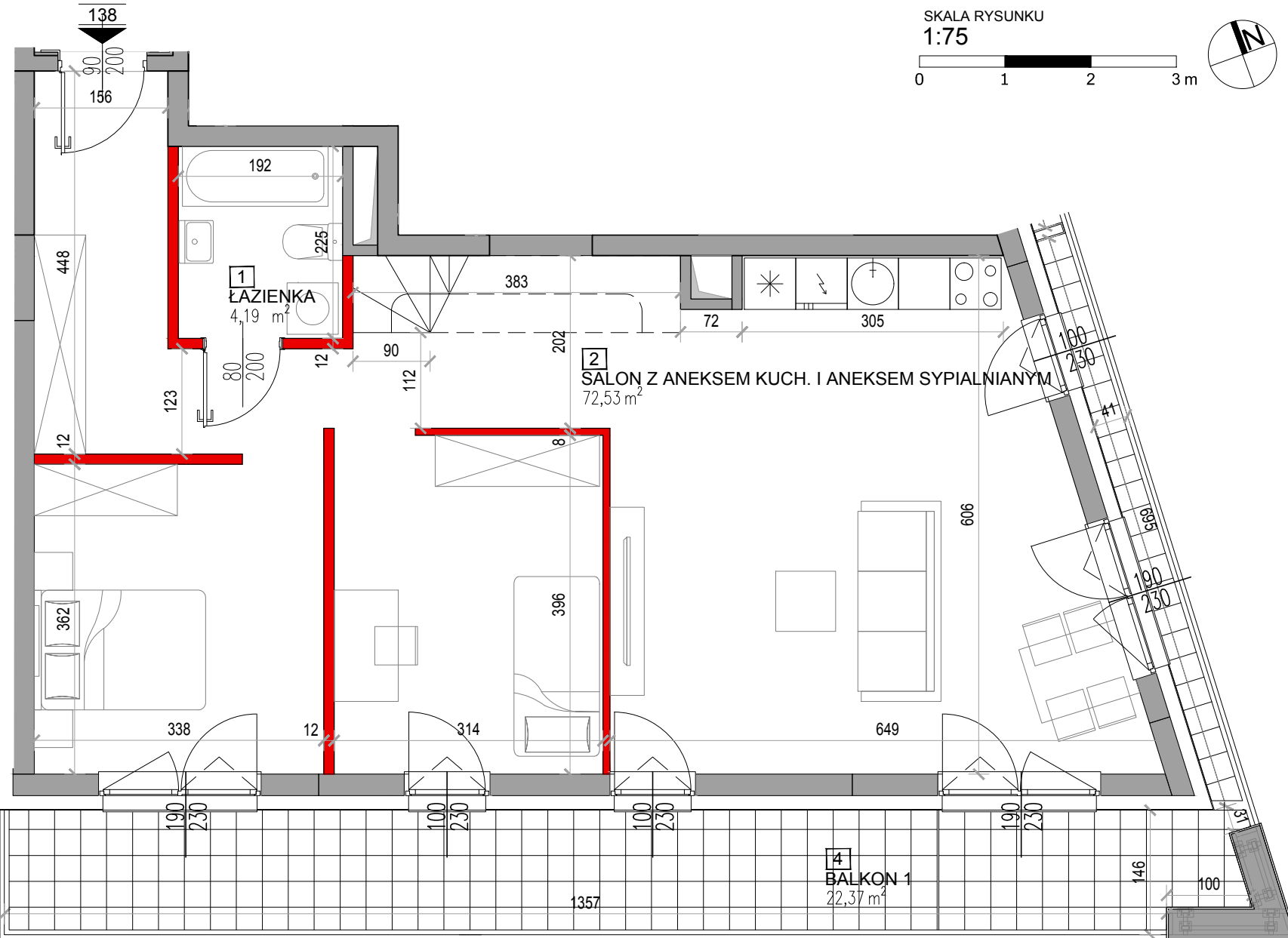
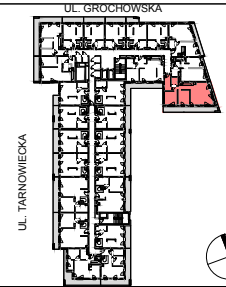
1 POK.
(+ DWA ANEKSY SYP.)
+ ANTRESOLA)

POWIERZCHNIA:
PN-ISO9836:1997

135,71m²

unimax
DEVELOPMENT

SKALA RYSUNKU
1:75



MIESZKANIE NR: 138

1	ŁAZIENKA	4,19m ²
2	SALON Z ANEKSEM KUCHENNYM I DWOMA ANEKSAMI SYPIALNIANYMI	72,53m ²
3	ANTRESOLA	56,54m ²
	POWIERZCHNIA ŚCIAN DZIAŁOWYCH NADAJĄCYCH SIĘ DO DEMONTAŻU	2,45m ²
	ŁĄCZNIE	135,71m²
	BALKON 1	22,37m ²
	BALKON 2 (ANTRESOLA)	0,67m ²
	BALKON 3 (ANTRESOLA)	2,66m ²
	BALKON 4 (ANTRESOLA)	2,66m ²
	BALKON 5 (ANTRESOLA)	2,66m ²

WIDNIEJĄCE W KARCIE KATALOGOWEJ SCHODY PRZEWIDZIANO W KONSTRUKCJI LEKKIEJ I SĄ DO WYKONANIA W ZAKRESIE NABYWCY LOKALU UWAGI:

- Całkowita powierzchnia użytkowa mieszkania liczona jest po wewnętrznych obrysach ścian wyznaczających mieszkanie (nierozbieralnych) z uwzględnieniem warstw tynkowych wg normy PN-ISO9836:1997. Powierzchnia poszczególnych pomieszczeń jest liczona po obrysach ścian ją ograniczających z uwzględnieniem warstwy tynków. Podane wymiary pomieszczeń nie uwzględniają warstwy tynków i zostały zwymiarowane zgodnie z normą dotyczącą wymiarowania w budownictwie.
- Naruszenie elementów konstrukcji jest zabronione.
- Niniejsza karta katalogowa nie stanowi wiążącego opisu technicznego prezentowanego lokalu.
- Na etapie realizacji obiektu mogą wystąpić korekty w powierzchni lokalu, wymiarów pomieszczeń i układzie ścian.
- Niniejsza karta katalogowa przedstawia przykładową aranżację mieszkania.

Przedstawione plany nie stanowią oferty handlowej w rozumieniu Art. 66 par. 1 Kodeksu Cywilnego oraz innych przepisów prawnych.

INWESTOR:
Unimax Development G72 Sp. z o.o.
ul. Okopowa 56, 01-042 Warszawa
NIP 527 289 29 37

telefon: +48 22 25 395
www.unimax.pl

JEDNOSTKA PROJEKTOWA:

mwa
architektura
urbanistyka
wnętrza
www.mwa.com.pl

MWA Maciej Wysoczański Architekt
siedziba: ul. Jana Kazimierza 12/45
01-248 Warszawa
biuro: ul. Bema 60a
01-225 Warszawa
telefon: +48 691 314 797



VIVA VITOLIN

BUDYNEK MIESZKALNY WIELORODZINNY Z USŁUGAMI W PARTERZE, Z GARAZEM PODZIEMNYM WIELOSTANOWISKOWYM PRZY UL. GROCHOWSKIEJ W DZIELNICY PRAGA POŁUDNIE W WARSZAWIE

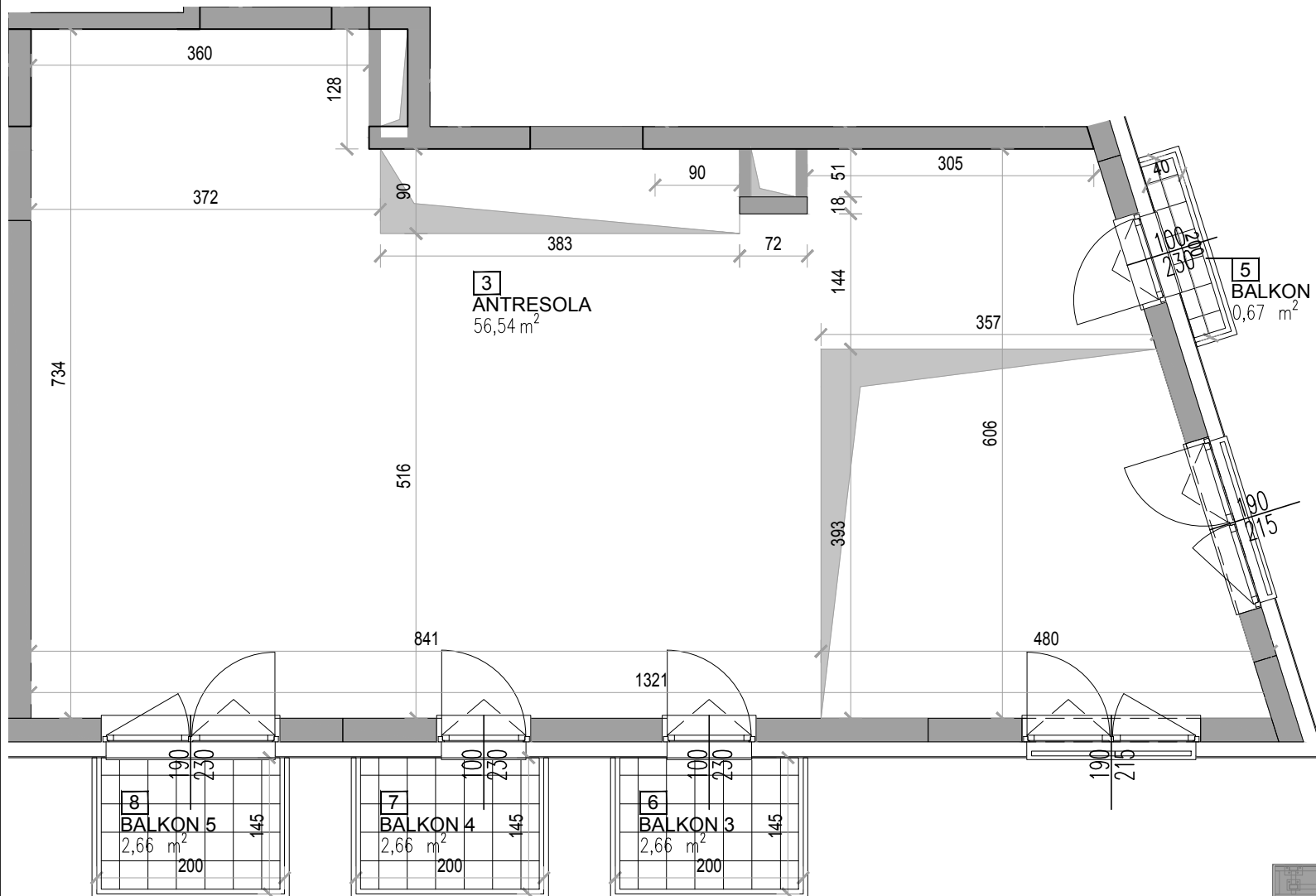
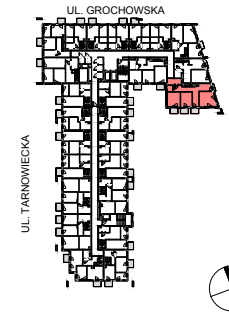
MIESZKANIE NR: 138

TYP MIESZKANIA:

ANTRESOLA



SKALA RYSUNKU
1:75



MIESZKANIE NR: 138

3	ANTRESOLA	56,54m ²
	BALKON 2	0,67m ²
	BALKON 3	2,66m ²
	BALKON 4	2,66m ²
	BALKON 5	2,66m ²

UWAGI:

- Całkowita powierzchnia użytkowa mieszkania liczona jest po wewnętrznych odczynkach ścian wyznaczających mieszkanie (nierozbieralnych) z uwzględnieniem warstw tynkowych wg normy PN-ISO9836:1997. Powierzchnia poszczególnych pomieszczeń jest liczona po odczynkach ograniczających z uwzględnieniem warstwy tynków. Podane wymiary pomieszczeń nie uwzględniają warstwy tynków i zostały zwymiarowane zgodnie z normą dotyczącą wymiarowania w budownictwie.
- Naruszenie elementów konstrukcji jest zabronione.
- Niniejsza karta katalogowa nie stanowi wiążącego opisu technicznego prezentowanego lokalu.
- Na etapie realizacji obiektu mogą wystąpić korekty w powierzchni lokalu, wymiarów pomieszczeń i układzie ścian.
- Niniejsza karta katalogowa przedstawia przykładową aranżację mieszkania.

Przedstawione plany nie stanowią oferty handlowej w rozumieniu Art. 66 par. 1 Kodeksu Cywilnego oraz innych przepisów prawnych.

INWESTOR:

Unimax Development G27 Sp. z o.o.
ul. Okopowa 56, 01-042 Warszawa
NIP 527 289 29 37

telefon: +48 22 25 395
www.unimax.pl

JEDNOSTKA PROJEKTOWA:

mwa MWA Maciej Wysoczyński Architekt
 siedziba: ul. Jana Kazimierza 12/45
 01-248 Warszawa
 biuro: ul. Bema 60a
 01-225 Warszawa
 telefon: +48 691 314 797
 www.mwa.com.pl