



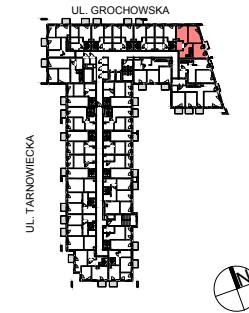
VIVA VITOLIN

BUDYNEK MIESZKALNY WIELORODZINNY Z USŁUGAMI
W PARTERZE, Z GARAŻEM PODZIEMNYM
WIELOSTANOWISKOWYM PRZY UL. GROCHOWSKIEJ 87
W DZIELNICZY PRAGA POŁUDNIE W WARSZAWIE

MIESZKANIE NR: 136

TYP MIESZKANIA:

ANTRESOLA



MIESZKANIE NR: 136

3	ANTRESOLA	38,47m ²
	BALKON 2	1,62m ²

UWAGI:

- Całkowita powierzchnia użytkowa mieszkania liczona jest po wewnętrznym obrysie ścian wyznaczających mieszkanie (nierozbieralnych) z uwzględnieniem warstw tynkowych wg normy PN-ISO9836:1997. Powierzchnia poszczególnych pomieszczeń jest liczona po obrysie ścian ją ograniczających z uwzględnieniem warstwy tynków. Podane wymiary pomieszczeń nie uwzględniają warstwy tynków i zostały zwiaryowane zgodnie z normą dotyczącą wymiarowania w budownictwie.
- Naruszenie elementów konstrukcji jest zabronione.
- Niniejsza karta katalogowa nie stanowi wiążącego opisu technicznego prezentowanego lokalu.
- Na etapie realizacji obiektu mogą wystąpić korekty w powierzchni lokalu, wymiarów pomieszczeń i układzie ścian.
- Niniejsza karta katalogowa przedstawia przykładową aranżację mieszkania.

Przedstawione plany nie stanowią oferty handlowej w rozumieniu Art. 66 par. 1 Kodeksu Cywilnego oraz innych przepisów prawnych.

INWESTOR:

Unimax Development G72 Sp. z o.o.
ul. Okopowa 56, 01-042 Warszawa
NIP 527 289 29 37

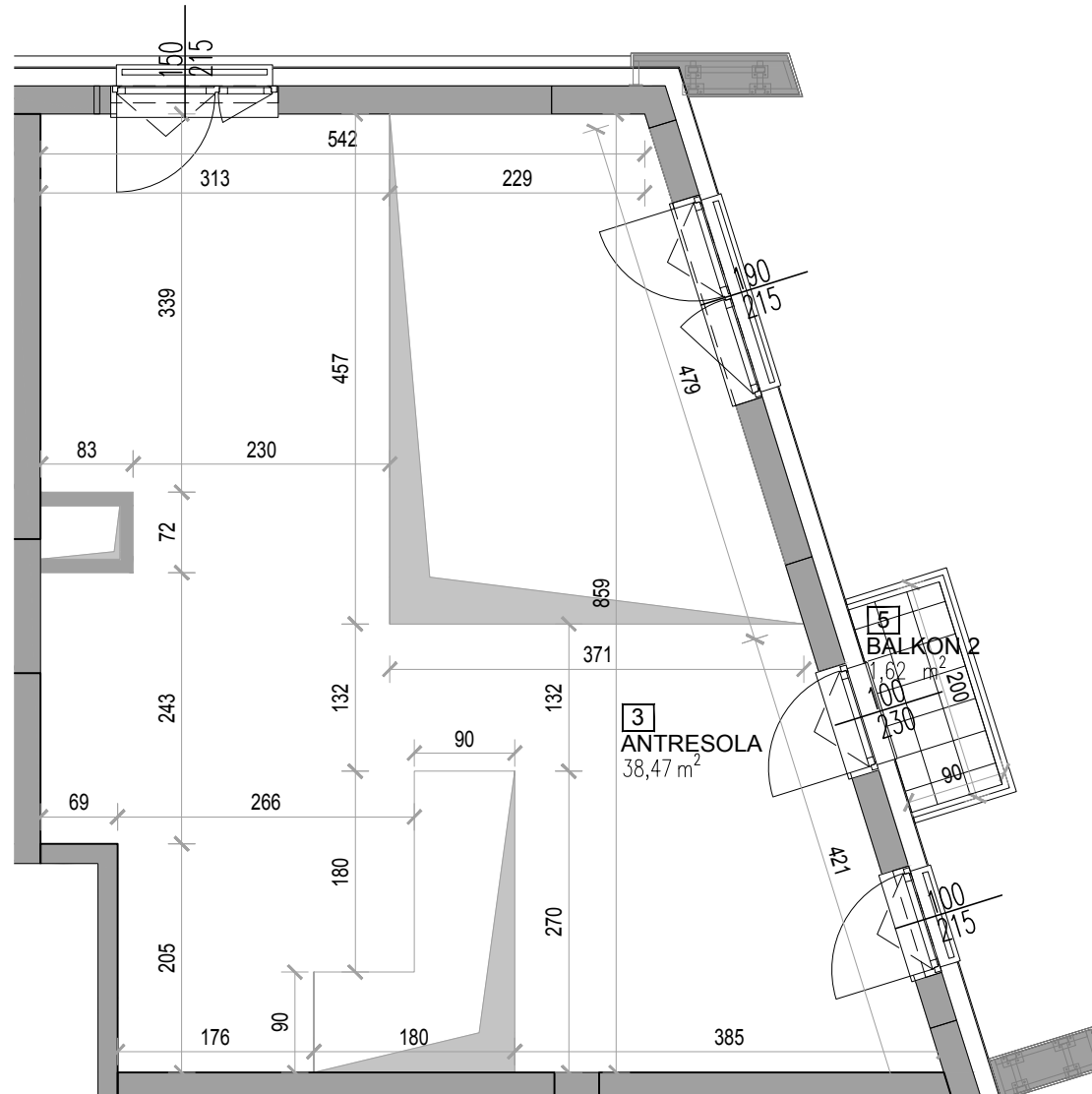
telefon: +48 22 25 395

www.unimax.pl

JEDNOSTKA PROJEKTOWA:

mwa
architektura
urbanistyka
wnętrza
www.mwa.com.pl

MWA Maciej Wysoczyński Architekt
siedziba: ul. Jana Kazimierza 12/45
01-248 Warszawa
biuro: ul. Bema 60A
01-225 Warszawa
telefon: +48 691 314 797



SKALA RYSUNKU

1:75





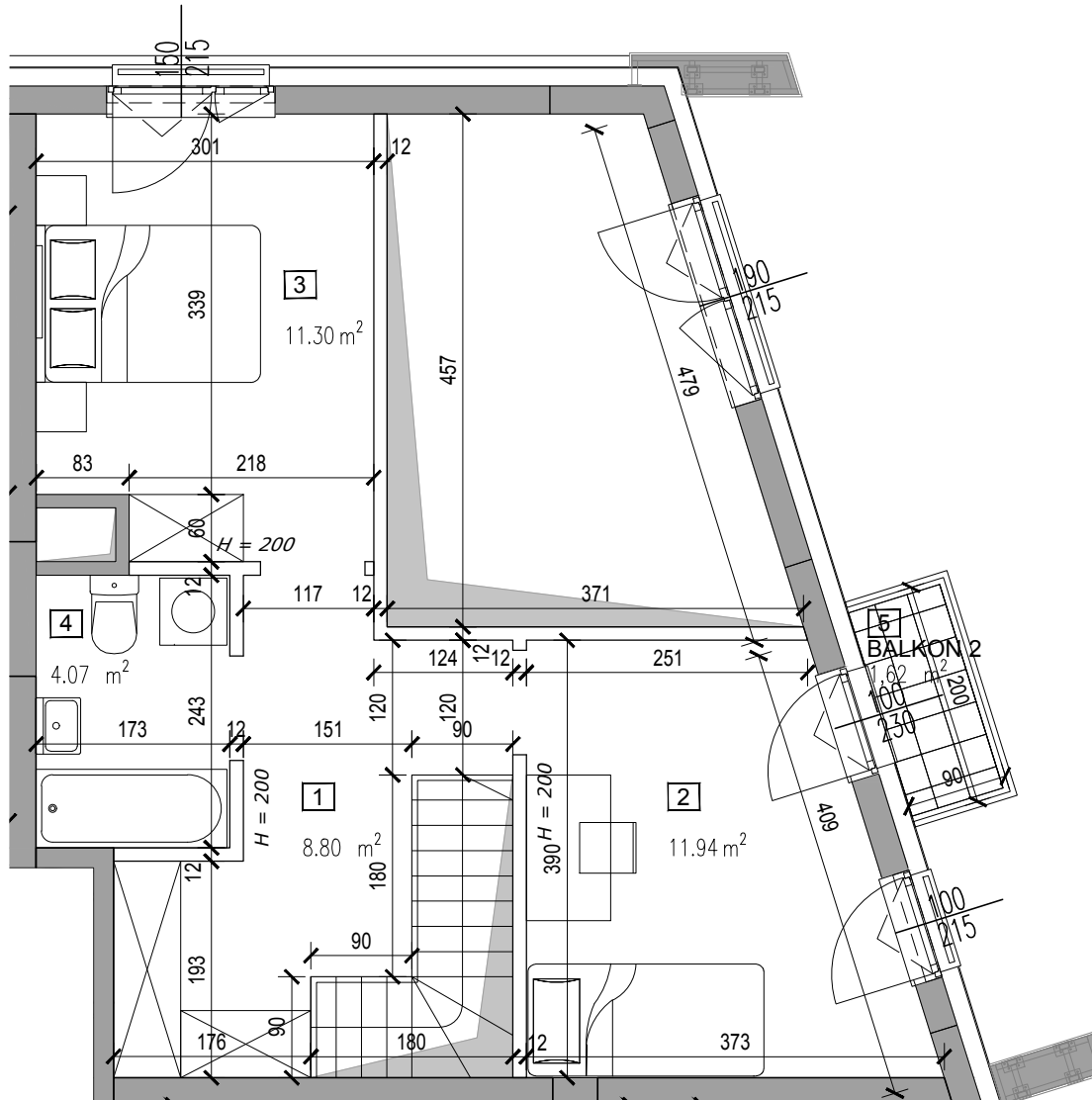
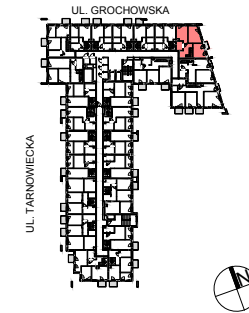
VIVA VITOLIN

BUDYNEK MIESZKALNY WIELORODZINNY Z USŁUGAMI
W PARTERZE, Z GARAŻEM PODZIEMNYM
WIELOSTANOWISKOWYM PRZY UL. GROCHOWSKIEJ 87
W DZIELNICY PRAGA POŁUDNIE W WARSZAWIE

MIESZKANIE NR: 136

TYP MIESZKANIA:

ANTRESOLA - przykład



MIESZKANIE NR: 136

1	8,80m ²
2	11,94m ²
3	11,30m ²
4	4,07m ²
ANTRESOLA: ŁĄCZNIE 38,47m ²	
BALKON 2	1,62m ²

WIDNIEJĄCE W KARCIE KATALOGOWEJ SCHODY PRZEWIDZIANO W KONSTRUKCJI LEKKIEJ I SĄ DO WYKONANIA W ZAKRESIE NABYWCY LOKALU
UWAGI:

- Całkowita powierzchnia użytkowa mieszkania liczona jest po wewnętrznym obrysie ścian wyznaczających mieszkanie (nierozbieralnych) z uwzględnieniem warstw tynkowych wg normy PN-ISO9836:1997. Powierzchnia poszczególnych pomieszczeń jest liczona po obrysie ścian ją ograniczających z uwzględnieniem warstwy tynków. Podane wymiary pomieszczeń nie uwzględniają warstwy tynków i zostały zwymiarowane zgodnie z normą dotyczącą wymiarowania w budownictwie.
- Naruszenie elementów konstrukcji jest zabronione.
- Niniejsza karta katalogowa nie stanowi wiążącego opisu technicznego prezentowanego lokalu.
- Na etapie realizacji obiektu mogą wystąpić korekty w powierzchni lokalu, wymiarów pomieszczeń i układzie ścian.
- Niniejsza karta katalogowa przedstawia przykładową aranżację mieszkania.

Przedstawione plany nie stanowią oferty handlowej w rozumieniu Art. 66 par. 1 Kodeksu Cywilnego oraz innych przepisów prawnych.

INWESTOR:

Unimax Development G72 Sp. z o.o.
ul. Okopowa 56, 01-042 Warszawa
NIP 527 289 29 37

telefon: +48 22 25 395
www.unimax.pl

JEDNOSTKA PROJEKTOWA:

mwa
architektura
urbanistyka
wnętrza
www.mwa.com.pl

MWA Maciej Wysoczyński Architekt
siedziba: ul. Jana Kazimierza 12/45
01-248 Warszawa
biuro: ul. Bema 60a
01-225 Warszawa
telefon: +48 691 314 797

SKALA RYSUNKU

1:75

