



# VIVA VITOLIN

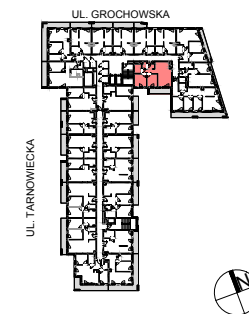
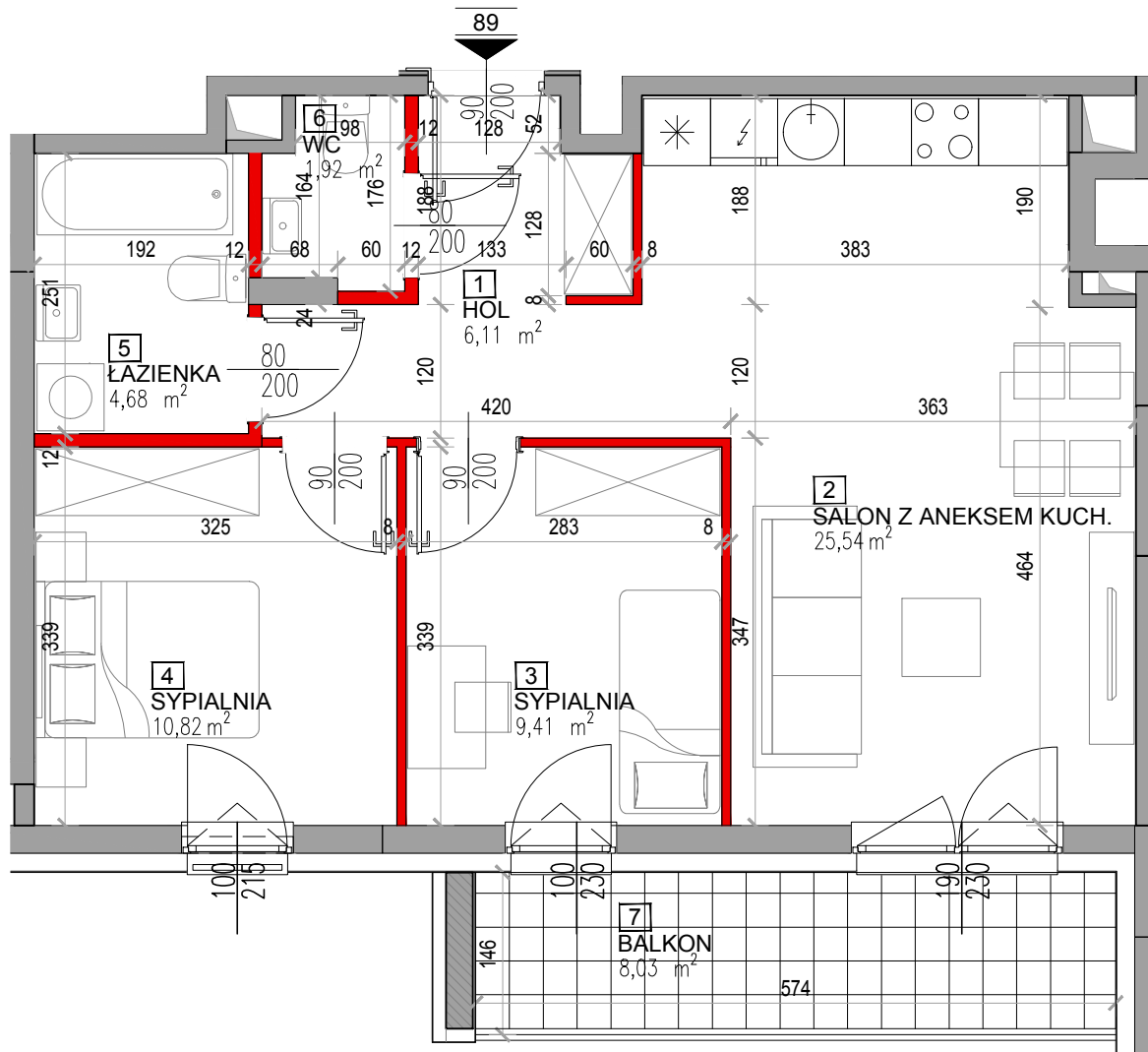
BUDYNEK MIESZKALNY WIELORODZINNY Z USŁUGAMI  
W PARTERZE, Z GARAŻEM PODZIEMNYM  
WIELOSTANOWISKOWYM PRZY UL. GROCHOWSKIEJ 87  
W DZIELNICY PRAGA POŁUDNIE W WARSZAWIE

MIESZKANIE NR: 89  
PIĘTRO 3

TYP MIESZKANIA:  
3 POK.

POWIERZCHNIA:  
PN-ISO9836:1997  
61,09 m<sup>2</sup>

**unimax**  
DEVELOPMENT



### MIESZKANIE NR: 89

1	HOL	6,11m <sup>2</sup>
2	SALON Z ANEKSEM KUCHENNYM	25,54m <sup>2</sup>
3	SYPIALNIA	9,41m <sup>2</sup>
4	SYPIALNIA	10,82m <sup>2</sup>
5	ŁAZIENKA	4,68m <sup>2</sup>
6	WC	1,92m <sup>2</sup>
POWIERZCHNIA ŚCIAN DZIAŁOWYCH NADAJĄCYCH SIĘ DO DEMONTAŻU		2,61m <sup>2</sup>
<b>ŁĄCZNIE</b>		<b>61,09m<sup>2</sup></b>
BALKON		8,03m <sup>2</sup>

### UWAGI:

- Całkowita powierzchnia użytkowa mieszkania liczona jest po wewnętrznym obrysie ścian wyznaczających mieszkanie (nierozbieralnych) z uwzględnieniem warstw tynkowych wg normy PN-ISO9836:1997. Powierzchnia poszczególnych pomieszczeń jest liczona po obrysie ścian ją ograniczających z uwzględnieniem warstwy tynków. Podane wymiary pomieszczeń nie uwzględniają warstwy tynków i zostały zwiarytowane zgodnie z normą dotyczącą wymiarowania w budownictwie.
- Naruszenie elementów konstrukcji jest zabronione.
- Niniejsza karta katalogowa nie stanowi wiążącego opisu technicznego prezentowanego lokalu.
- Na etapie realizacji obiektu mogą wystąpić korekty w powierzchni lokalu, wymiarów pomieszczeń i układzie ścian.
- Niniejsza karta katalogowa przedstawia przykładową aranżację mieszkania.

Przedstawione plany nie stanowią oferty handlowej w rozumieniu Art. 66 par. 1 Kodeksu Cywilnego oraz innych przepisów prawnych.

### INWESTOR:

Unimax Development G72 Sp. z o.o.  
ul. Okopowa 56, 01-042 Warszawa  
NIP 527 289 29 37

telefon: +48 22 25 395

www.unimax.pl

### JEDNOSTKA PROJEKTOWA:

**mwa**  
architektura  
urbanistyka  
wnętrza  
www.mwa.com.pl

MWA Maciej Wysoczyński Architekt  
siedziba: ul. Jana Kazimierza 12/45  
01-248 Warszawa  
biuro: ul. Bema 60a  
01-225 Warszawa  
telefon: +48 691 314 797

SKALA RYSUNKU

1:75

