



VIVA VITOLIN

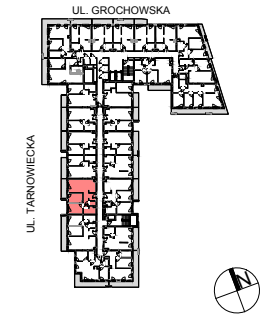
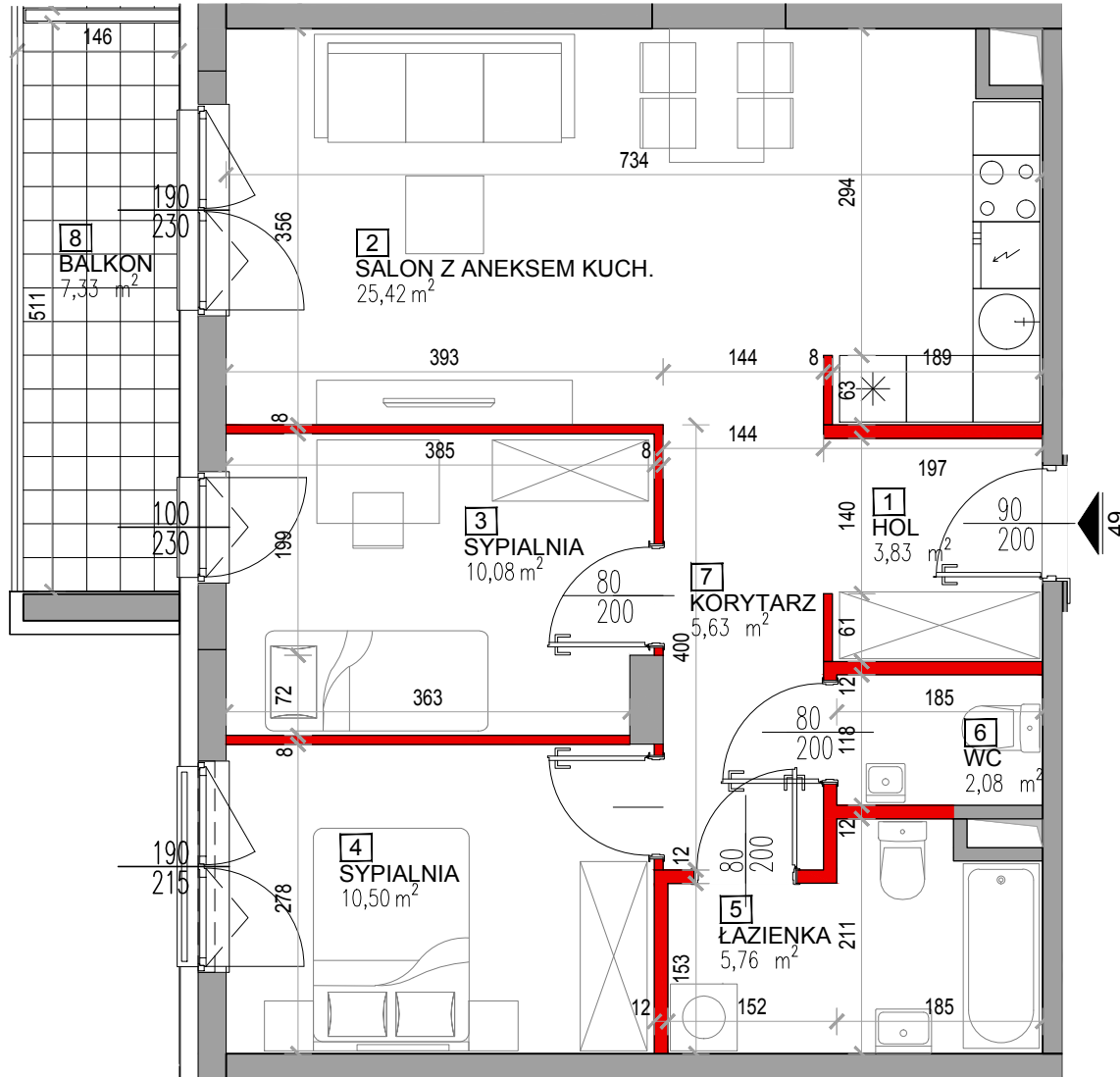
BUDYNEK MIESZKALNY WIELORODZINNY Z USŁUGAMI
W PARTERZE, Z GARAŻEM PODZIEMNYM
WIELOSTANOWISKOWYM PRZY UL. GROCHOWSKIEJ 87
W DZIELNICY PRAGA POŁUDNIE W WARSZAWIE

MIESZKANIE NR: 49
PIĘTRO 2

TYP MIESZKANIA:
3 POK.

POWIERZCHNIA:
PN-ISO9836:1997
66,03 m²

unimax
DEVELOPMENT



MIESZKANIE NR: 49		
1	HOL	3,83m ²
2	SALON Z ANEKSEM KUCHENNYM	25,42m ²
3	SYPIALNIA	10,08m ²
4	SYPIALNIA	10,50m ²
5	ŁAZIENKA	5,76m ²
6	WC	2,08m ²
7	KORYTARZ	5,63m ²
POWIERZCHNIA ŚCIAN DZIAŁOWYCH NADAJĄCYCH SIĘ DO DEMONTAŻU		2,73m ²
ŁĄCZNIE		66,03m²
BALKON		7,33m ²

UWAGI:

- Całkowita powierzchnia użytkowa mieszkania liczona jest po wewnętrznym obrysie ścian wyznaczających mieszkanie (nierozbieralnych) z uwzględnieniem warstw tynkowych wg normy PN-ISO9836:1997. Powierzchnia poszczególnych pomieszczeń jest liczona po obrysie ścian ją ograniczających z uwzględnieniem warstwy tynków. Podane wymiary pomieszczeń nie uwzględniają warstwy tynków i zostały zwiromiarowane zgodnie z normą dotyczącą wymiarowania w budownictwie.
- Naruszenie elementów konstrukcji jest zabronione.
- Niniejsza karta katalogowa nie stanowi wiążącego opisu technicznego prezentowanego lokalu.
- Na etapie realizacji obiektu mogą wystąpić korekty w powierzchni lokalu, wymiarów pomieszczeń i układzie ścian.
- Niniejsza karta katalogowa przedstawia przykładową aranżację mieszkania.

Przedstawione plany nie stanowią oferty handlowej w rozumieniu Art. 66 par. 1 Kodeksu Cywilnego oraz innych przepisów prawnych.

INWESTOR:

Unimax Development G72 Sp. z o.o.
ul. Okopowa 56, 01-042 Warszawa
NIP 527 289 29 37

telefon: +48 22 25 395

www.unimax.pl

JEDNOSTKA PROJEKTOWA:

mwa
architektura
urbanistyka
wnętrza
www.mwa.com.pl

MWA Maciej Wysoczyński Architekt
siedziba: ul. Jana Kazimierza 12/45
01-248 Warszawa
biuro: ul. Bema 60a
01-225 Warszawa
telefon: +48 691 314 797

SKALA RYSUNKU

1:75

