



# VIVA VITOLIN

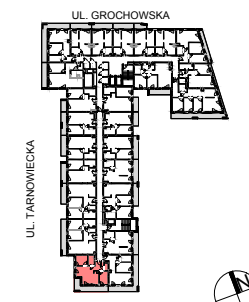
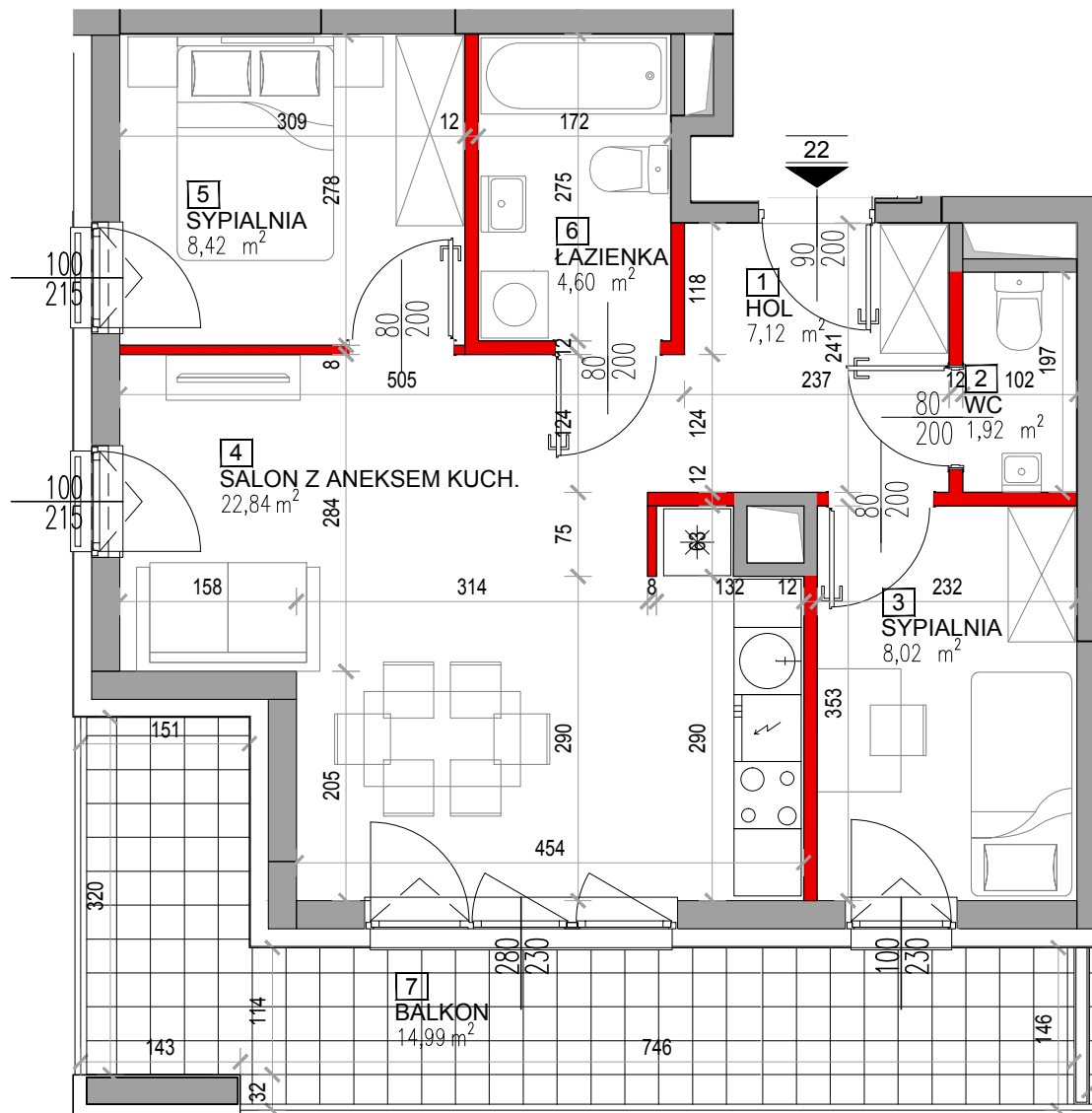
BUDYNEK MIESZKALNY WIELORODZINNY Z USŁUGAMI  
W PARTERZE, Z GARAŻEM PODZIEMNYM  
WIELOSTANOWISKOWYM PRZY UL. GROCHOWSKIEJ 87  
W DZIELNICY PRAGA POŁUDNIE W WARSZAWIE

MIESZKANIE NR: 22  
PIĘTRO 1

TYP MIESZKANIA:  
3 POK.

POWIERZCHNIA:  
PN-ISO9836:1997  
55,36 m<sup>2</sup>

**unimax**  
DEVELOPMENT



### MIESZKANIE NR: 22

|  |                           |                           |
|--|---------------------------|---------------------------|
| 1  | HOL                       | 7,12m <sup>2</sup>        |
| 2  | WC                        | 1,92m <sup>2</sup>        |
| 3  | SYPIALNIA                 | 8,02m <sup>2</sup>        |
| 4  | SALON Z ANEKSEM KUCHENNYM | 22,84m <sup>2</sup>       |
| 5  | SYPIALNIA                 | 8,42m <sup>2</sup>        |
| 6  | ŁAZIENKA                  | 4,60m <sup>2</sup>        |
| POWIERZCHNIA ŚCIAN DZIAŁOWYCH<br>NADAJĄCYCH SIĘ DO DEMONTAŻU |                           | 2,44m <sup>2</sup>        |
| <b>ŁĄCZNIE</b>   |                           | <b>55,36m<sup>2</sup></b> |
| BALKON   |                           | 14,99m <sup>2</sup>       |

### UWAGI:

- Całkowita powierzchnia użytkowa mieszkania liczona jest po wewnętrznych obrysach ścian wyznaczających mieszkanie (nierozbieralnych) z uwzględnieniem warstw tynkowych wg normy PN-ISO9836:1997. Powierzchnia poszczególnych pomieszczeń jest liczona po obrysie ścian ją ograniczających z uwzględnieniem warstwy tynków. Podane wymiary pomieszczeń nie uwzględniają warstwy tynków i zostały zwiarytowane zgodnie z normą dotyczącą wymiarowania w budownictwie.
- Naruszenie elementów konstrukcji jest zabronione.
- Niniejsza karta katalogowa nie stanowi wiążącego opisu technicznego prezentowanego lokalu.
- Na etapie realizacji obiektu mogą wystąpić korekty w powierzchni lokalu, wymiarów pomieszczeń i układzie ścian.
- Niniejsza karta katalogowa przedstawia przykładową aranżację mieszkania.

Przedstawione plany nie stanowią oferty handlowej w rozumieniu Art. 66 par. 1 Kodeksu Cywilnego oraz innych przepisów prawnych.

### INWESTOR:

Unimax Development G72 Sp. z o.o.  
ul. Okopowa 56, 01-042 Warszawa  
NIP 527 289 29 37

telefon: +48 22 25 395

www.unimax.pl

### JEDNOSTKA PROJEKTOWA:

**mwa**  
architektura  
urbanistyka  
wnętrza  
www.mwa.com.pl

MWA Maciej Wysoczański Architekt  
siedziba: ul. Jana Kazimierza 12/45  
01-248 Warszawa  
biuro: ul. Bema 60a  
01-225 Warszawa  
telefon: +48 691 314 797

SKALA RYSUNKU  
1:75

