



# VIVA VITOLIN

BUDYNEK MIESZKALNY WIELORODZINNY Z USŁUGAMI  
W PARTERZE, Z GARAŻEM PODZIEMNYM  
WIELOSTANOWISKOWYM PRZY UL. GROCHOWSKIEJ 87  
W DZIELNICY PRAGA POŁUDNIE W WARSZAWIE

MIESZKANIE NR: 8

PARTER

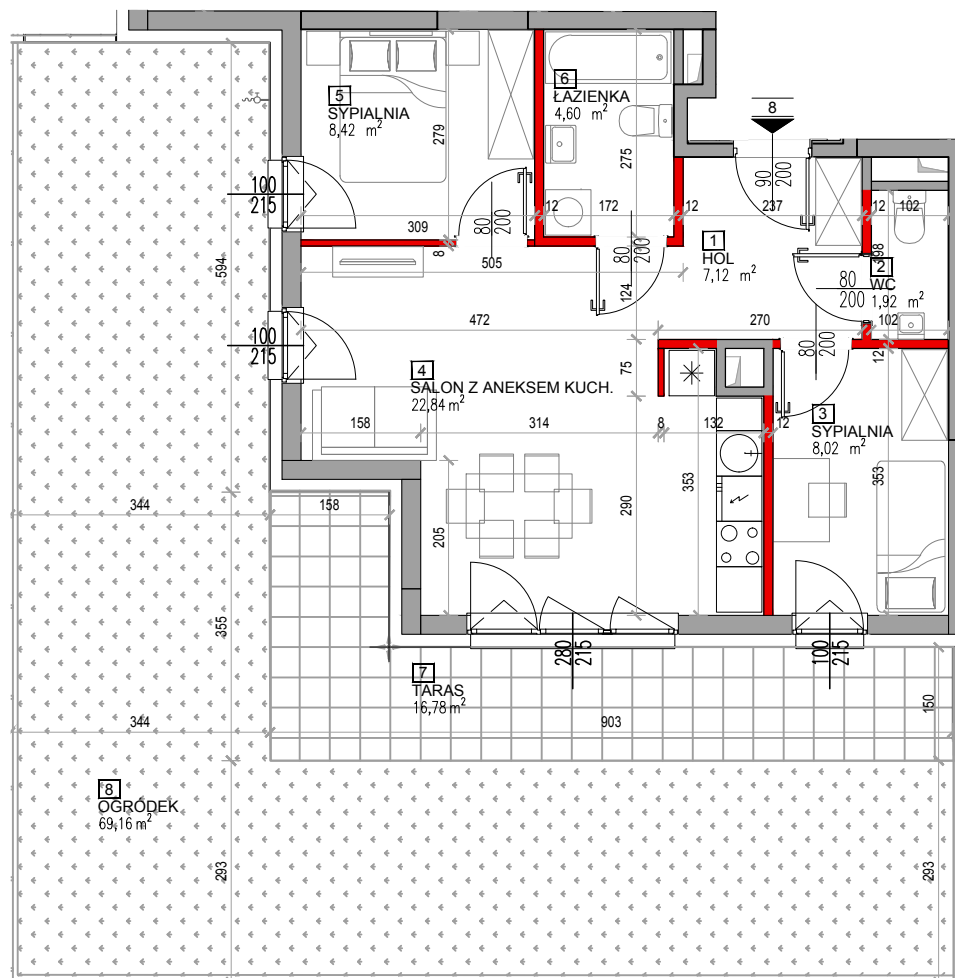
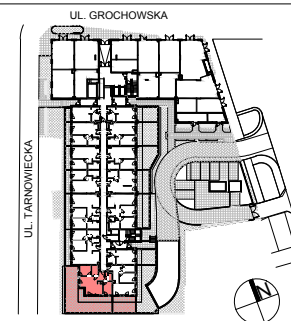
TYP MIESZKANIA:

3 POK.

POWIERZCHNIA:  
PN-ISO9836:1997

55,36 m<sup>2</sup>

**unimax**  
DEVELOPMENT



### MIESZKANIE NR: 8

|   |                           |                           |
|---|---------------------------|---------------------------|
| 1   | HOL                       | 7,12m <sup>2</sup>        |
| 2   | WC                        | 1,92m <sup>2</sup>        |
| 3   | SYPIALNIA                 | 8,02m <sup>2</sup>        |
| 4   | SALON Z ANEKSEM KUCHENNYM | 22,84m <sup>2</sup>       |
| 5   | SYPIALNIA                 | 8,42m <sup>2</sup>        |
| 6   | ŁAZIENKA                  | 4,60m <sup>2</sup>        |
| ■ POWIERZCHNIA ŚCIAN DZIAŁOWYCH NADAJĄCYCH SIĘ DO DEMONTAŻU |                           | 2,44m <sup>2</sup>        |
| <b>ŁĄCZNIE</b>  |                           | <b>55,36m<sup>2</sup></b> |
| TARAS   |                           | 16,78m <sup>2</sup>       |
| OGRÓDEK   |                           | 69,16m <sup>2</sup>       |

### UWAGI:

- Całkowita powierzchnia użytkowa mieszkania liczona jest po wewnętrznym obrysie ścian wyznaczających mieszkanie (nierozbieralnych) z uwzględnieniem warstw tynkowych wg normy PN-ISO9836:1997. Powierzchnia poszczególnych pomieszczeń jest liczona po obrysie ścian ją ograniczających z uwzględnieniem warstwy tynków. Podane wymiary pomieszczeń nie uwzględniają warstwy tynków i zostały zwymiarowane zgodnie z normą dotyczącą wymiarowania w budownictwie.
- Naruszenie elementów konstrukcji jest zabronione.
- Niniejsza karta katalogowa nie stanowi wiążącego opisu technicznego prezentowanego lokalu.
- Na etapie realizacji obiektu mogą wystąpić korekty w powierzchni lokalu, wymiarów pomieszczeń i układzie ścian.
- Niniejsza karta katalogowa przedstawia przykładową aranżację mieszkania.

Przedstawione plany nie stanowią oferty handlowej w rozumieniu Art. 66 par. 1 Kodeksu Cywilnego oraz innych przepisów prawnych.

### INWESTOR:

Unimax Development G72 Sp. z o.o.  
ul. Okopowa 56, 01-042 Warszawa  
NIP 527 289 29 37

telefon: +48 22 25 395  
www.unimax.pl

### JEDNOSTKA PROJEKTOWA:

|                 |                                     |
|-----------------|-------------------------------------|
|                 | MWA Maciej Wysoczyński Architekt    |
|                 | siedziba: ul. Jana Kazimierza 12/45 |
|                 | 01-248 Warszawa                     |
|                 | biuro: ul. Bema 60a                 |
| 01-225 Warszawa |                                     |
| www.mwa.com.pl  | telefon: +48 691 314 797            |

SKALA RYSUNKU

1:100

