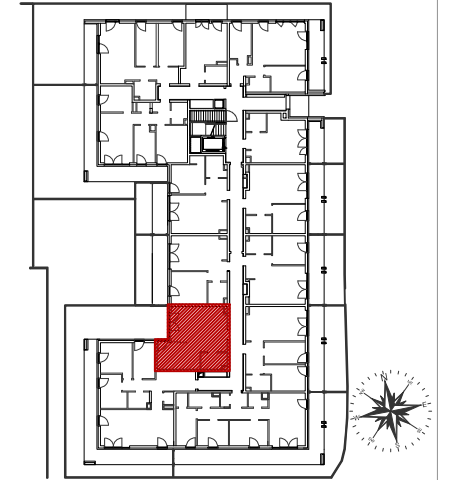


Parter
 lokalizacja mieszkania



Mieszkanie nr 7

1	Komunikacja	3,89m ²
2	Łazienka	4,83m ²
3	Salon + Kuchnia	36,85m ²
4	Pow. zajmowana przez ściany działowe	0,56m ²

Ogółem powierzchnia mieszkania	46,13m ²
Taras	8,30m ²

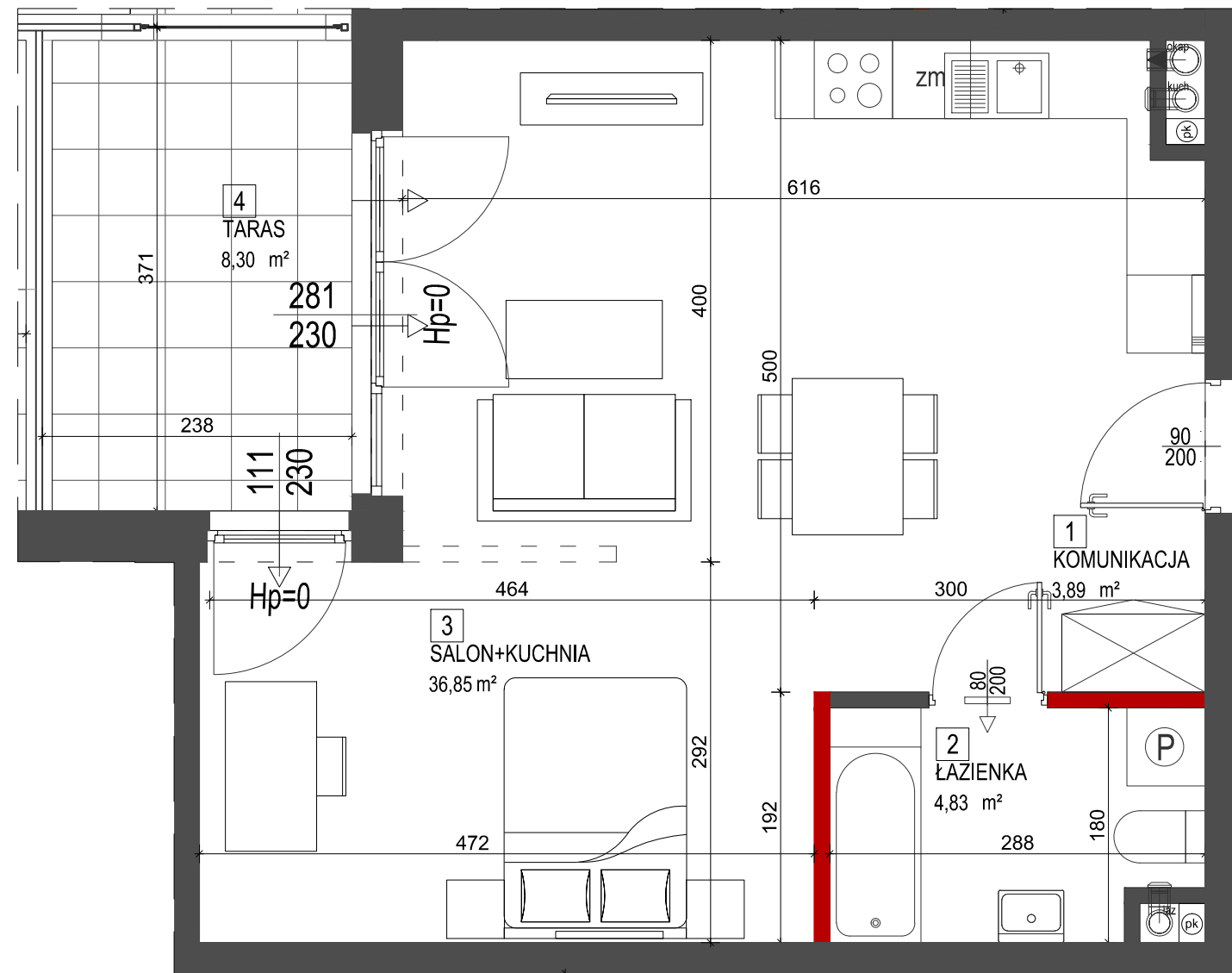
UWAGI:

1. Powierzchnia mieszkania liczona jest po wewnętrznym obrysie ścian wyznaczających mieszkanie, z wliczeniem powierzchni zajętych przez ściany działowe. Z powierzchni mieszkania wyłączone są powierzchnie zajmowane przez ściany konstrukcyjne, nośne i szachty instalacyjne, otwory na okna oraz nisze w elementach zamykających zgodnie z normą PN-ISO 9836:1997. Podane wymiary nie uwzględniają warstwy tynków i zostały zwymiarowane zgodnie z normą wymiarowania w budownictwie.
2. Naruszenie elementów konstrukcji jest zabronione.
3. Niniejsza karta katalogowa nie stanowi wiążącego opisu technicznego prezentowanego lokalu.
4. Na etapie realizacji obiektu mogą wystąpić korekty w powierzchni lokalu, wymiarów pomieszczeń i układzie ścian.
5. Niniejsza karta katalogowa przedstawia przykładową aranżację mieszkania.

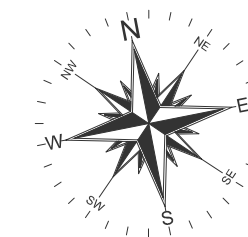
Przedstawione plany nie stanowią oferty handlowej w rozumieniu art. 66 par.1 Kodeksu Cywilnego oraz innych przepisów prawnych.

BIURO SPRZEDAŻY:

"Osiedle Legionów 2"
 ul. Ściegiennego 5/2U, 25-033 Kielce
 tel. (41) 367 22 33



ściany stałe
 ściany działowe możliwe do demontażu



SKALA 1:50

