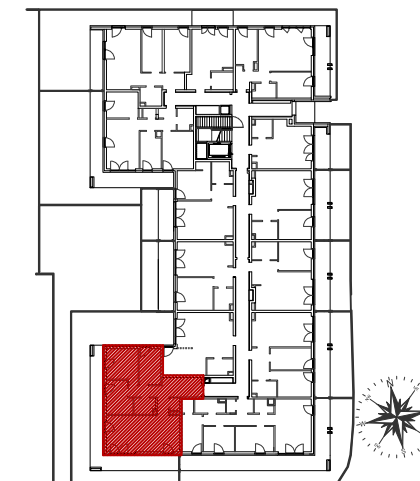


Parter  
lokalizacja mieszkania



Mieszkanie nr 6

|   |                                      |                     |
|---|--------------------------------------|---------------------|
| 1 | Komunikacja                          | 16,17m <sup>2</sup> |
| 2 | Wc                                   | 1,48m <sup>2</sup>  |
| 3 | Salon + Kuchnia                      | 32,00m <sup>2</sup> |
| 4 | Łazienka                             | 3,97m <sup>2</sup>  |
| 5 | Pokój                                | 9,64m <sup>2</sup>  |
| 6 | Pokój                                | 12,17m <sup>2</sup> |
| 7 | Pokój                                | 9,38m <sup>2</sup>  |
| 8 | Pow. zajmowana przez ściany działowe | 3,51m <sup>2</sup>  |

|                                |                     |
|--------------------------------|---------------------|
| Ogółem powierzchnia mieszkania | 88,32m <sup>2</sup> |
| Taras                          | 11,39m <sup>2</sup> |
| Taras                          | 32,65m <sup>2</sup> |
| Ogródek                        | 62,91m <sup>2</sup> |

UWAGI:

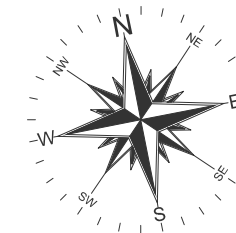
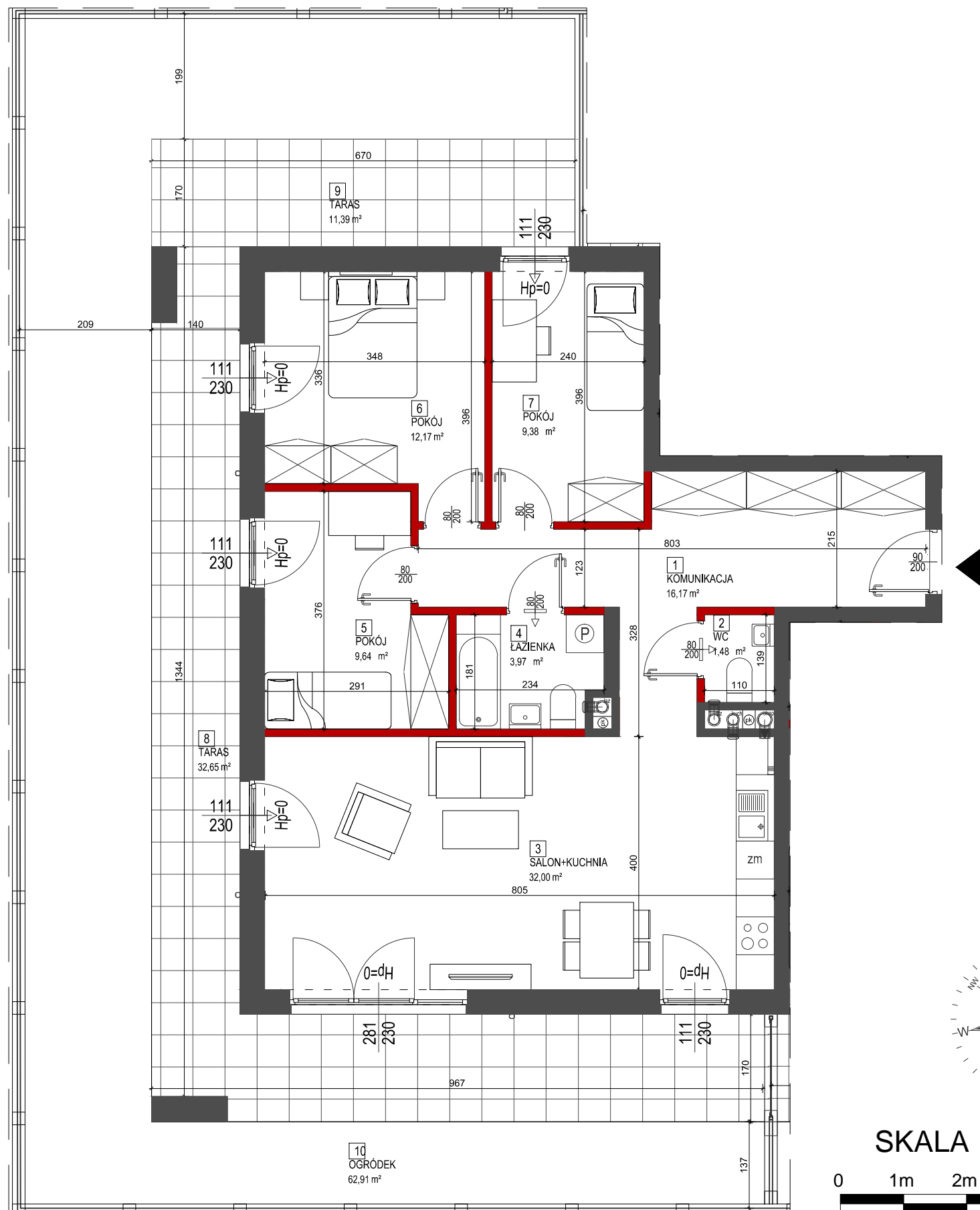
- Powierzchnia mieszkania liczona jest po wewnętrznych obrysach ścian wyznaczających mieszkanie, z wliczeniem powierzchni zajętych przez ściany działowe. Z powierzchni mieszkania wyłączone są powierzchnie zajmowane przez ściany konstrukcyjne, nośne i szachty instalacyjne, otwory na okna oraz nisze w elementach zamykających zgodnie z normą PN-ISO 9836:1997. Podane wymiary nie uwzględniają warstwy tynków i zostały zwymiarowane zgodnie z normą wymiarowania w budownictwie.
- Naruszenie elementów konstrukcji jest zabronione.
- Niniejsza karta katalogowa nie stanowi wiążącego opisu technicznego prezentowanego lokalu.
- Na etapie realizacji obiektu mogą wystąpić korekty w powierzchni lokalu, wymiarów pomieszczeń i układzie ścian.
- Niniejsza karta katalogowa przedstawia przykładową aranżację mieszkania.

Przedstawione plany nie stanowią oferty handlowej w rozumieniu art. 66 par.1 Kodeksu Cywilnego oraz innych przepisów prawnych.

BIURO SPRZEDAŻY:

"Osiedle Legionów 2"  
ul. Ściegiennego 5/2U, 25-033 Kielce  
tel. (41) 367 22 33

ściany stałe  
 ściany działowe możliwe do demontażu



SKALA 1:80

