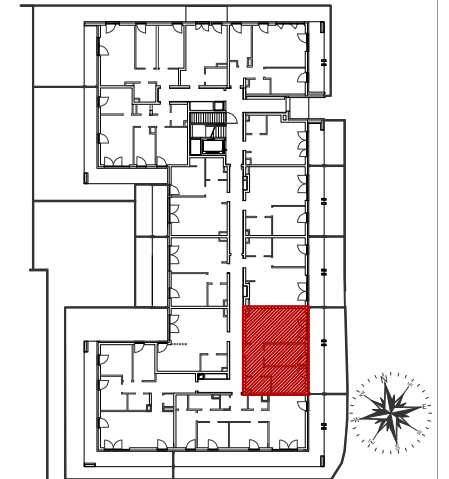


Parter  
lokalizacja mieszkania



Mieszkanie nr 4

1	Komunikacja	6,98m <sup>2</sup>
2	Salon + Kuchnia	24,37m <sup>2</sup>
3	Pokój	10,66m <sup>2</sup>
4	Pokój	11,29m <sup>2</sup>
5	Łazienka	4,41m <sup>2</sup>
6	Pow. zajmowana przez ściany działowe	2,41m <sup>2</sup>

Ogółem powierzchnia mieszkania 60,12m<sup>2</sup>

Taras 16,04m<sup>2</sup>  
Ogródek 21,96m<sup>2</sup>

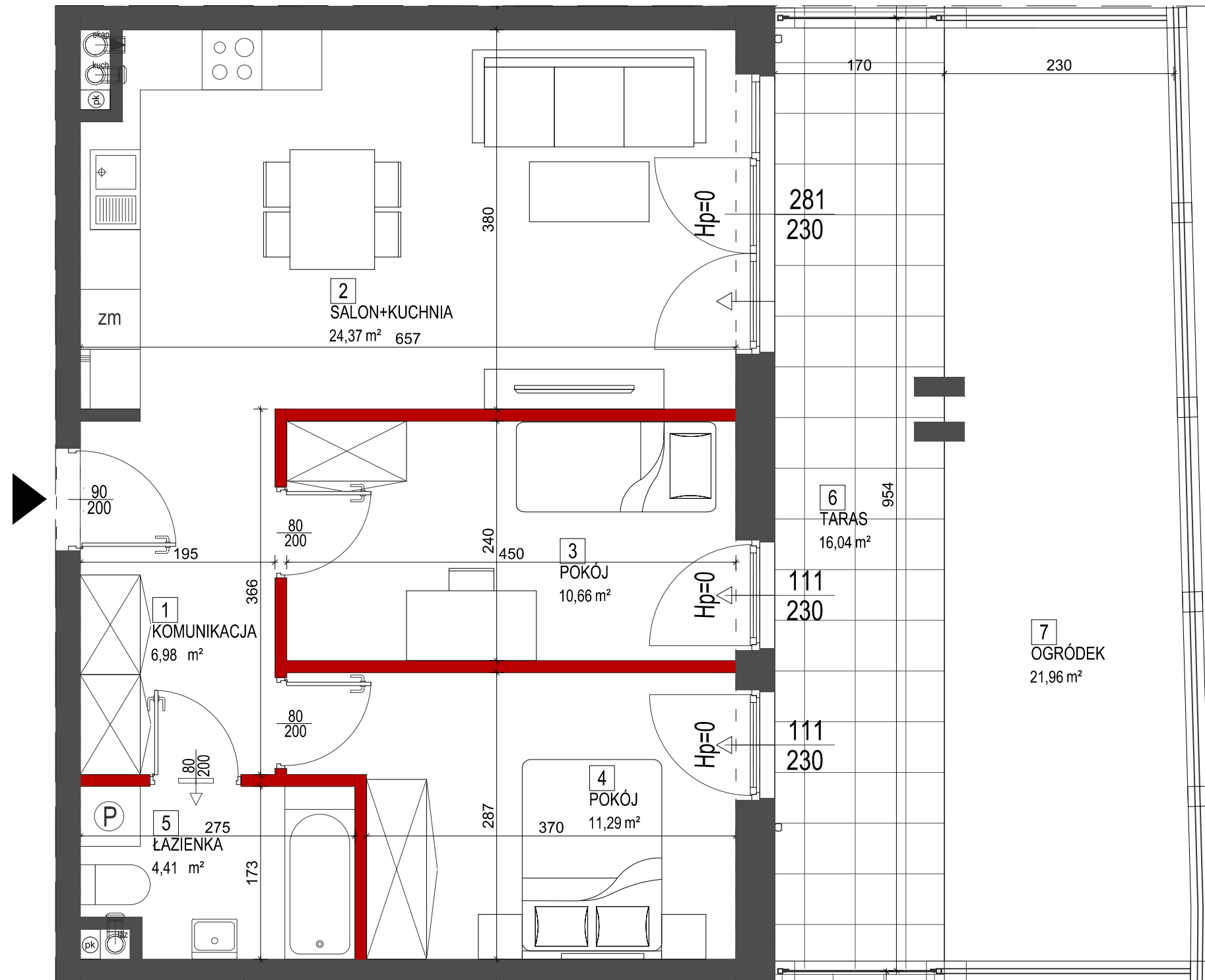
UWAGI:

1. Powierzchnia mieszkania liczona jest po wewnętrznym obrysie ścian wyznaczających mieszkanie, z wliczeniem powierzchni zajętych przez ściany działowe. Z powierzchni mieszkania wyłączone są powierzchnie zajmowane przez ściany konstrukcyjne, nośne i szachty instalacyjne, otwory na okna oraz nisze w elementach zamykających zgodnie z normą PN-ISO 9836:1997. Podane wymiary nie uwzględniają warstwy tynków i zostały zwymiarowane zgodnie z normą wymiarowania w budownictwie.
2. Naruszenie elementów konstrukcji jest zabronione.
3. Niniejsza karta katalogowa nie stanowi wiążącego opisu technicznego prezentowanego lokalu.
4. Na etapie realizacji obiektu mogą wystąpić korekty w powierzchni lokalu, wymiarów pomieszczeń i układzie ścian.
5. Niniejsza karta katalogowa przedstawia przykładową aranżację mieszkania.

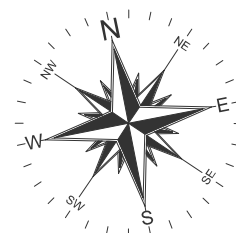
Przedstawione plany nie stanowią oferty handlowej w rozumieniu art. 66 par.1 Kodeksu Cywilnego oraz innych przepisów prawnych.

BIURO SPRZEDAŻY:

"Osiedle Legionów 2"  
ul. Ściegiennego 5/2U, 25-033 Kielce  
tel. (41) 367 22 33



— ściany stałe  
— ściany działowe możliwe do demontażu



SKALA 1:50

