



APARTAMENTY PRZY LESIE

BUDYNEK MIESZKALNY WIELORODZINNY
Z GARAŻEM PODZIEMNYM WIELOSTANOWISKOWYM
PRZY UL. KORKOWEJ 161 W DZIELNICY WAWER W WARSZAWIE

MIESZKANIE NR: **82**

PIĘTRO 6

TYP MIESZKANIA:

4 POK.

POWIERZCHNIA:
WG PN-ISO 9836:1997

78,00m²

unimax
DEVELOPMENT

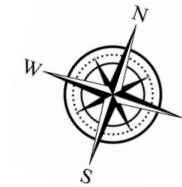
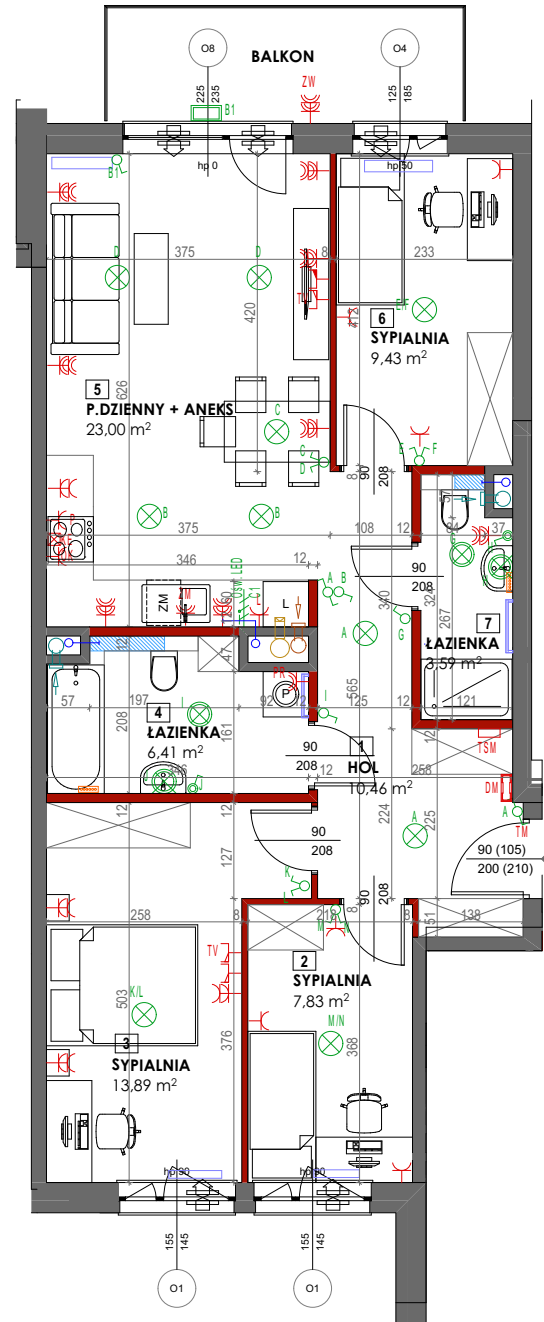
LEGENDA OZNACZEŃ:

- Ściana bez możliwości rozbiórki
- Ściana działowa nadająca się do demontażu
- Tablica mieszkaniowa teletechniczna
- Tablica mieszkaniowa elektryczna - montowana nad drzwiami
- Domofon mieszkaniowy zintegrowany z dzwonkiem
- Miejscowa szyna wyrównawcza
- Gniazdo pojedyncze jednofazowe, IP20, montaż 30cm nad posadzką
- Gniazdo podwójne jednofazowe, IP20, montaż 30cm nad posadzką
- Gniazdo pojedyncze jednofazowe, IP44, montaż 110-120cm nad posadzką
- Gniazdo podwójne jednofazowe, IP44, montaż 110-120cm nad posadzką
- Gniazdo podwójne jednofazowe zewnętrzne, IP44, montaż 30cm nad posadzką
- gniazdo do zasilania pralki, montaż 60cm nad posadzką
- gniazdo do zasilania lodówki, montaż 60cm nad posadzką
- gniazdo do zasilania piekarnika, montaż 60cm nad posadzką
- gniazdo do zasilania okapu, montaż 230cm nad posadzką
- gniazdo do zasilania zmywarki, montaż 60cm nad posadzką
- Puszka przyłączeniowa kucharki elektrycznej, montaż 60cm nad posadzką
- Gniazdo teletechniczne, 2xRJ45, montaż 30cm nad posadzką
- Gniazdo teletechniczne, TV SAT, montaż 30cm nad posadzką
- Wypust kablowy jednofazowy do oświetlenia LED, wys.160cm nad posadzką
- Łącznik instalacyjny oświetlenia - pojedynczy, IP20, montaż 140cm nad poziomem posadzki
- Łącznik instalacyjny oświetlenia - podwójny, IP20, montaż 140cm nad poziomem posadzki
- Łącznik instalacyjny oświetlenia - schodowy, IP20, montaż 140cm nad poziomem posadzki
- Łącznik instalacyjny oświetlenia - krzyżowy, IP20, montaż 140cm nad poziomem posadzki
- Łącznik instalacyjny oświetlenia - pojedynczy, IP44, montaż 110-120cm nad poziomem posadzki
- Wypust oświetleniowy sufitowy ze złączem
- Wypust oświetleniowy ścienny, montaż 180cm nad poziomem posadzki
- Oprawa oświetleniowa ścienna zewnętrzna, montaż nad drzwiami
- Pion kanalizacji sanitarnej
- Zabudowa podejścia z g-k do WC w zakresie Nabywcy lokalu
- Grzejnik
- Grzejnik łazienkowy
- Nawiewnik
- Pion kuchenny wentylacji mechanicznej bytowej
- Pion łazienkowy wentylacji mechanicznej bytowej
- Pion wentylacji mechanicznej okapu kuchennego

LOKALIZACJA GNIAZD, PUNKTÓW OŚWIETLENIOWYCH, GRZEJNIKÓW I PRZYBORÓW SANITARNYCH ZOSTAŁA OZNACZONA SCHEMATYCZNIE I MOŻE ULEC DROBNYM PRZESUNIĘCIOM W TRAKCIE REALIZACJI.

SKALA RYSUNKU

1:100



LAS REMBERTOWSKI



Dojazd do ul. Korkowej ↓

MIESZKANIE NR: **82**

1	HOL	10,46 m ²
2	SYPIALNIA	7,83 m ²
3	SYPIALNIA	13,89 m ²
4	ŁAZIENKA	6,41 m ²
5	P.DZIENNY + ANEKS	23,00 m ²
6	SYPIALNIA	9,43 m ²
7	ŁAZIENKA	3,59 m ²
	POW. ŚCIAN DZIAŁOWYCH NADAJĄCYCH SIĘ DO DEMONTAŻU	3,39 m ²
	ŁĄCZNIE	78,00 m²
	BALKON	6,97 m ²

UWAGI:

- Całkowita powierzchnia użytkowa mieszkania liczona jest po wewnętrznym obrysie ścian wyznaczających mieszkanie (nierozbieralnych) z uwzględnieniem warstw tynkowych wg normy PN-ISO9836:1997. Powierzchnia poszczególnych pomieszczeń jest liczona po obrysie ścian ją ograniczających z uwzględnieniem warstwy tynków. Podane wymiary pomieszczeń nie uwzględniają warstwy tynków i zostały zmierzane zgodnie z normą dotyczącą wymiarowania w budownictwie.
- Naruszenie elementów konstrukcji jest zabronione.
- Niniejsza karta katalogowa nie stanowi wiążącego opisu technicznego prezentowanego lokalu.
- Na etapie realizacji obiektu mogą wystąpić korekty w powierzchni lokalu, wymiarów pomieszczeń i układzie ścian.
- Niniejsza karta katalogowa przedstawia przykładową aranżację mieszkania.

Przedstawione plany nie stanowią oferty handlowej w rozumieniu Art. 66 par. 1 Kodeksu Cywilnego oraz innych przepisów prawnych.

BIURO SPRZEDAŻY:

tel. 22 45 25 395
ul. Okopowa 56, Warszawa
www.osiedleprzylesie.pl

JEDNOSTKA PROJEKTOWA:



01-909 WARSZAWA
UL. SOKRATESA 13C LOK 180
TEL. 608 098 661;
e-mail: m.szpotowicz@es-pro.com.pl;
www.es-pro.com.pl