



# APARTAMENTY PRZY LESIE

BUDYNEK MIESZKALNY WIELORODZINNY  
Z GARAŻEM PODZIEMNYM WIELOSTANOWISKOWYM  
PRZY UL. KORKOWEJ 161 W DZIELNICY WAWER W WARSZAWIE

MIESZKANIE NR: **77**

PIĘTRO 5

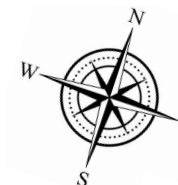
TYP MIESZKANIA:

**2 POK.**

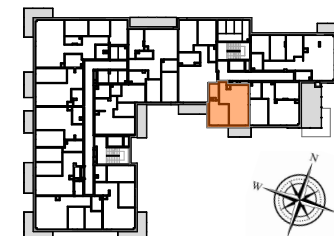
POWIERZCHNIA:  
WG PN-ISO 9836:1997

**42,45m<sup>2</sup>**

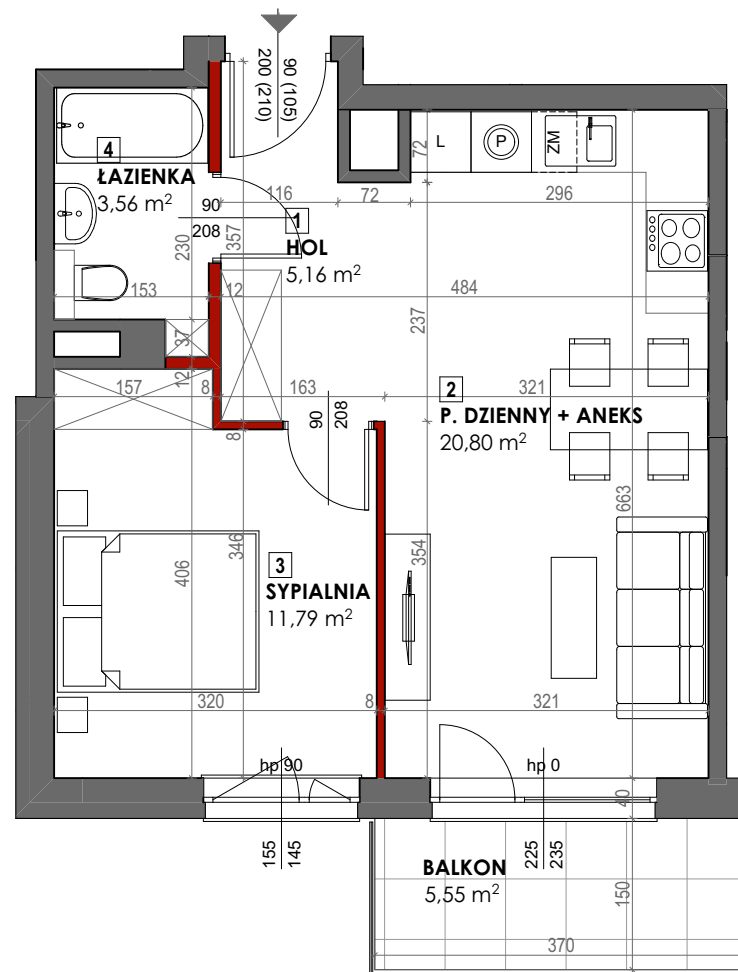
**unimax**  
DEVELOPMENT



LAS REMBERTOWSKI



Dojazd do ul. Korkowej ↓



MIESZKANIE NR: **77**

1	HOL	5,16 m <sup>2</sup>
2	P. DZIENNY+ANEKS	20,80 m <sup>2</sup>
3	SYPIALNIA	11,79 m <sup>2</sup>
4	ŁAZIENKA	3,56 m <sup>2</sup>
POW. ŚCIAN DZIAŁOWYCH NADAJĄCYCH SIĘ DO DEMONTAŻU		1,14 m <sup>2</sup>
<b>ŁĄCZNIE</b>		<b>42,45 m<sup>2</sup></b>
BALKON		5,55 m <sup>2</sup>

#### UWAGI:

- Całkowita powierzchnia użytkowa mieszkania liczona jest po wewnętrznych obrisie ścian wyznaczających mieszkanie (nierozbieralnych) z uwzględnieniem warstw tynkowych wg normy PN-ISO9836:1997. Powierzchnia poszczególnych pomieszczeń jest liczona po obrisie ścian ją ograniczających z uwzględnieniem warstwy tynków. Podane wymiary pomieszczeń nie uwzględniają warstwy tynków i zostały zmierzone zgodnie z normą dotyczącą wymiarowania w budownictwie.
- Naruszenie elementów konstrukcji jest zabronione.
- Niniejsza karta katalogowa nie stanowi wiążącego opisu technicznego prezentowanego lokalu.
- Na etapie realizacji obiektu mogą wystąpić korekty w powierzchni lokalu, wymiarów pomieszczeń i układzie ścian.
- Niniejsza karta katalogowa przedstawia przykładową aranżację mieszkania.

Przedstawione plany nie stanowią oferty handlowej w rozumieniu Art. 66 par. 1 Kodeksu Cywilnego oraz innych przepisów prawnych.

BIURO SPRZEDAŻY:

tel. 22 45 25 395  
ul. Okopowa 56, Warszawa  
[www.osiedleprzylesie.pl](http://www.osiedleprzylesie.pl)

JEDNOSTKA PROJEKTOWA:



01-909 WARSZAWA  
UL. SOKRATESA 13C LOK 180  
TEL. 608 098 661;  
e-mail: [m.szpotowicz@es-pro.com.pl](mailto:m.szpotowicz@es-pro.com.pl)  
[www.es-pro.com.pl](http://www.es-pro.com.pl)

SKALA RYSUNKU

1:75

