



# APARTAMENTY PRZY LESIE

BUDYNEK MIESZKALNY WIELORODZINNY  
Z GARAZEM PODZIEMNYM WIELOSTANOWISKOWYM  
PRZY UL. KORKOWEJ 161 W DZIELNICY WAWER W WARSZAWIE

MIESZKANIE NR: **6**

PARTER

TYP MIESZKANIA:

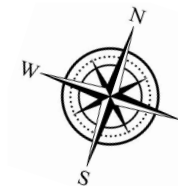
**4 POK.**

POWIERZCHNIA:

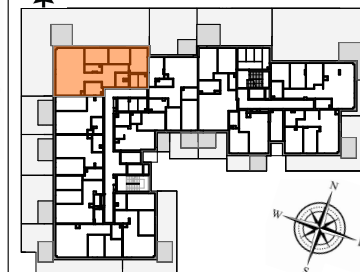
WG PN-ISO 9836:1997

**98,76m<sup>2</sup>**

**unimax**  
DEVELOPMENT



LAS REMBERTOWSKI



Dojazd do ul. Korkowej ↓

MIESZKANIE NR: **6**

1	HOL	9,04 m <sup>2</sup>
2	ŁAZIENKA	5,85 m <sup>2</sup>
3	P. DZIENNY+KUCHNIA	36,07 m <sup>2</sup>
4	SYPIALNIA	10,02 m <sup>2</sup>
5	GARDEROBA	3,28 m <sup>2</sup>
6	HOL	5,82 m <sup>2</sup>
7	SYPIALNIA	9,05 m <sup>2</sup>
8	SYPIALNIA	11,55 m <sup>2</sup>
9	ŁAZIENKA	4,36 m <sup>2</sup>
POW. ŚCIAN DZIAŁOWYCH NADAJĄCYCH SIĘ DO DEMONTAŻU		3,72 m <sup>2</sup>
<b>ŁĄCZNIE</b>		<b>98,76 m<sup>2</sup></b>
OGRÓDEK		174,77 m <sup>2</sup>
TARAS W RAMACH POW. OGRÓDKA		12,57 m <sup>2</sup>

UWAGI:

- Całkowita powierzchnia użytkowa mieszkania liczona jest po wewnętrznych obrisie ścian wyznaczających mieszkanie (nierozbieralnych) z uwzględnieniem warstw tynkowych wg normy PN-ISO9836:1997. Powierzchnia poszczególnych pomieszczeń jest liczona po obrisie ścian ją ograniczających z uwzględnieniem warstw tynków. Podane wymiary pomieszczeń nie uwzględniają warstw tynków i zostały zwymiarowane zgodnie z normą dotyczącą wymiarowania w budownictwie.
- Naruszenie elementów konstrukcji jest zabronione.
- Niniejsza karta katalogowa nie stanowi wiążącego opisu technicznego prezentowanego lokalu.
- Na etapie realizacji obiektu mogą wystąpić korekty w powierzchni lokalu, wymiarów pomieszczeń i układzie ścian.
- Niniejsza karta katalogowa przedstawia przykładową aranżację mieszkania.

Przedstawione plany nie stanowią oferty handlowej w rozumieniu Art. 66 par. 1 Kodeksu Cywilnego oraz innych przepisów prawnych.

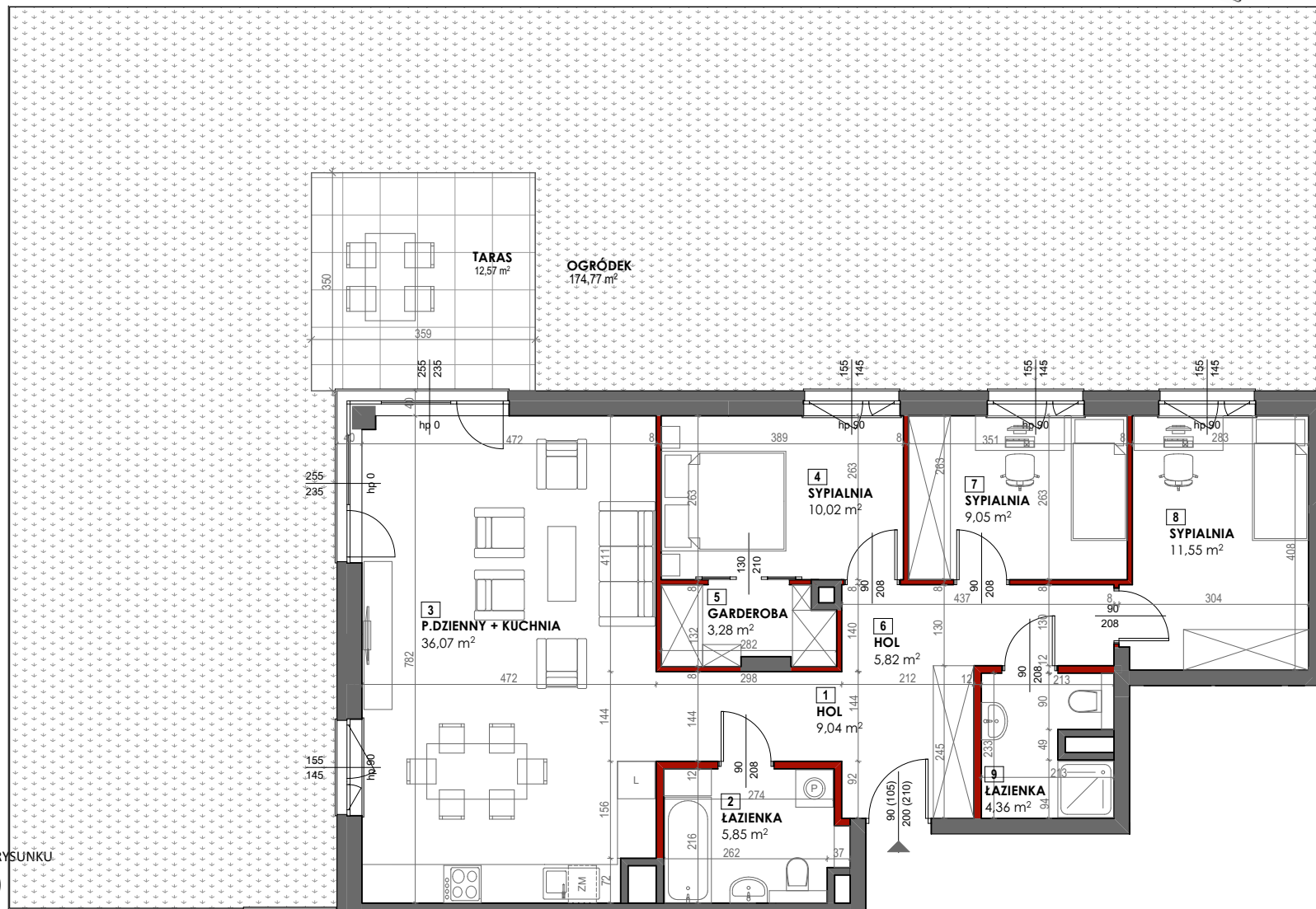
BIURO SPRZEDAŻY:

tel. 22 45 25 395  
ul. Okopowa 56, Warszawa  
[www.osiedleprzylesie.pl](http://www.osiedleprzylesie.pl)

JEDNOSTKA PROJEKTOWA:



01-909 WARSZAWA  
UL. SOKRATESA 13C LOK 180  
TEL. 608 098 661;  
e-mail: [m.szpotowicz@es-pro.com.pl](mailto:m.szpotowicz@es-pro.com.pl);  
[www.es-pro.com.pl](http://www.es-pro.com.pl)



SKALA RYSUNKU

1:100

