



# APARTAMENTY PRZY LESIE

BUDYNEK MIESZKALNY WIELORODZINNY  
Z GARAŻEM PODZIEMNYM WIELOSTANOWISKOWYM  
PRZY UL. KORKOWEJ 161 W DZIELNICY WAWER W WARSZAWIE

MIESZKANIE NR: **1**

PARTER

TYP MIESZKANIA:

**3 POK.**

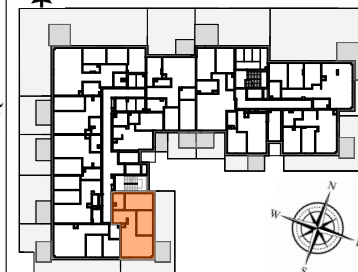
POWIERZCHNIA:

WG PN-ISO 9836:1997

**60,71m<sup>2</sup>**



LAS REMBERTOWSKI



Dojazd do ul. Korkowej ↓

MIESZKANIE NR: **1**

1	HOL	7,89 m <sup>2</sup>
2	P.DZIENNY+ANEKS	22,84 m <sup>2</sup>
3	SYPIALNIA	10,85 m <sup>2</sup>
4	SYPIALNIA	12,41 m <sup>2</sup>
5	ŁAZIENKA	4,70 m <sup>2</sup>
	POW. ŚCIAN DZIAŁOWYCH NADAJĄCYCH SIĘ DO DEMONTAŻU	2,02 m <sup>2</sup>
	<b>ŁĄCZNIE</b>	<b>60,71 m<sup>2</sup></b>
	OGRÓDEK	59,81 m <sup>2</sup>
	TARAS W RAMACH POW. OGRÓDKA	8,53 m <sup>2</sup>

### UWAGI:

- Całkowita powierzchnia użytkowa mieszkania liczona jest po wewnętrznym obrysie ścian wyznaczających mieszkanie (nierozbieralnych) z uwzględnieniem warstw tynkowych wg normy PN-ISO9836:1997. Powierzchnia poszczególnych pomieszczeń jest liczona po obrysie ścian ją ograniczających z uwzględnieniem warstwy tynków. Podane wymiary pomieszczeń nie uwzględniają warstwy tynków i zostały wymiarowane zgodnie z normą dotyczącą wymiarowania w budownictwie.
- Naruszenie elementów konstrukcji jest zabronione.
- Niniejsza karta katalogowa nie stanowi wiążącego opisu technicznego prezentowanego lokalu.
- Na etapie realizacji obiektu mogą wystąpić korekty w powierzchni lokalu, wymiarów pomieszczeń i układzie ścian.
- Niniejsza karta katalogowa przedstawia przykładową aranżację mieszkania.

Przedstawione plany nie stanowią oferty handlowej w rozumieniu Art. 66 par. 1 Kodeksu Cywilnego oraz innych przepisów prawnych.

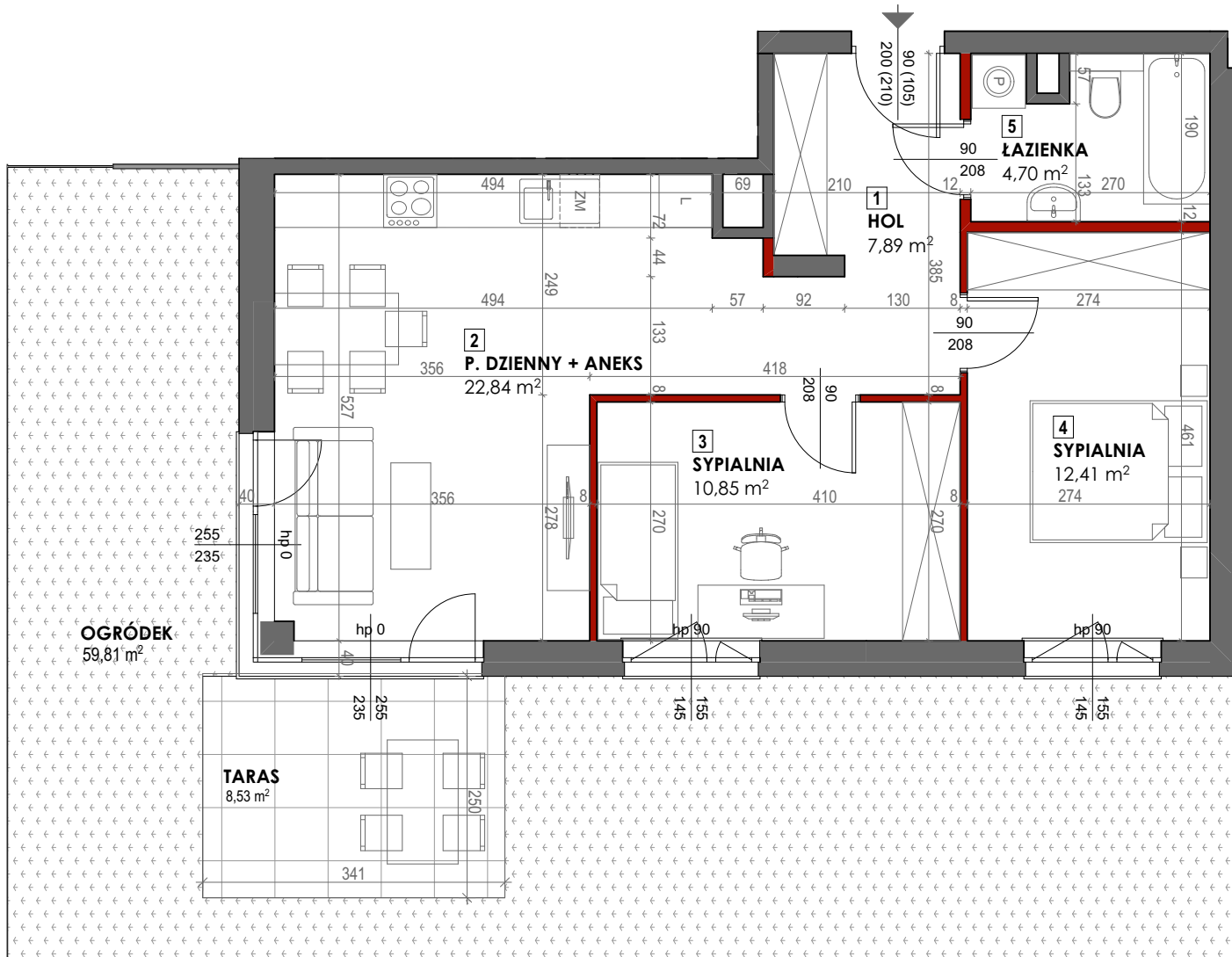
BIURO SPRZEDAŻY:

tel. 22 45 25 395  
ul. Okopowa 56, Warszawa  
[www.osiedleprzylesie.pl](http://www.osiedleprzylesie.pl)

JEDNOSTKA PROJEKTOWA:



01-909 WARSZAWA  
UL. SOKRATESA 13C LOK 180  
TEL. 608 098 661;  
e-mail: [m.szpotowicz@es-pro.com.pl](mailto:m.szpotowicz@es-pro.com.pl);  
[www.es-pro.com.pl](http://www.es-pro.com.pl)



SKALA RYSUNKU

1:75

