

ZAŁĄCZNIK DO ZAŚWIADCZENIA O SAMODZIELNOŚCI LOKALU

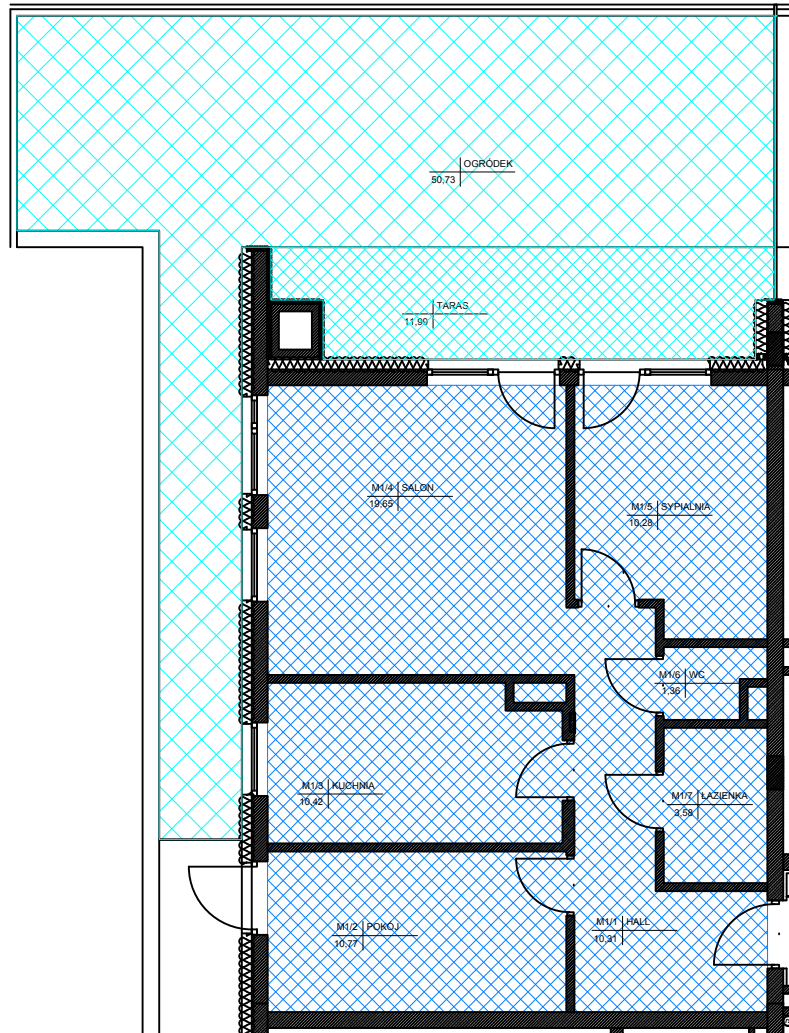
Inwestor:
Unimax Development Sp. z o.o Baranówek Sp. k.
ul. Okrzei 35
25-526 Kielce

Mieszkanie nr 1
Parter

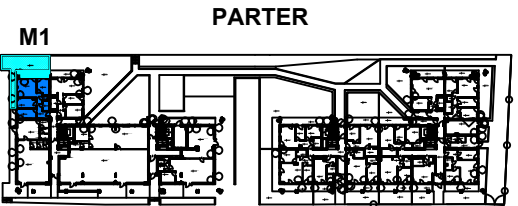
66,37 m²
pow. wg PN-ISO 9836

"Osiedle Legionów"
Budynek mieszkalny wielorodzinny
z usługami
ul. Ściegiennego 1, 25-033 Kielce

POMIAR POWIERZCHNI



LOKALIZACJA LOKALU:



numer pom.	nazwa pomieszczenia	powierzchnia
1	Hall	10,31 m ²
2	Pokój	10,77 m ²
3	Kuchnia	10,42 m ²
4	Salon	19,65 m ²
5	Sypialnia	10,28 m ²
6	WC	1,36 m ²
7	Łazienka	3,58 m ²
	RAZEM:	66,37 m²
	Taras	11,99 m ²
	Ógródek	50,73 m ²

Zgodnie z art. 2 ustawy z dnia 24 czerwca 1994 r. o własności lokali (t.j. Dz. U. z 2015r, poz 1892, z późn. zmianami) lokal spełnia warunki samodzielnego lokalu