



**OSIEDLE PRZY LESIE III**  
 BUDYNEK MIESZKALNY WIELORODZINNY  
 Z GARAŻEM PODZIEMNYM  
 UL. KORKOWA 161/163, WARSZAWA WAWER

**MIESZKANIE NR B.4.24**

KONDYGNACJA 4  
 PIĘTRO 3

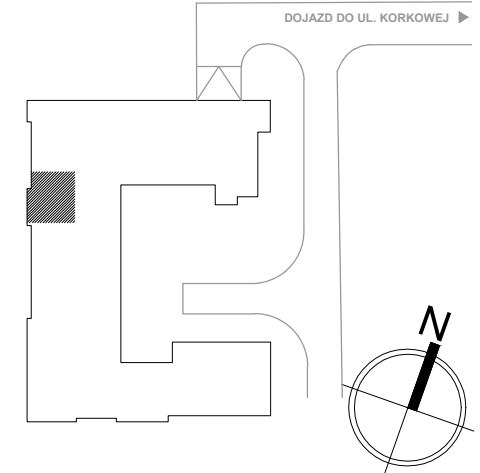
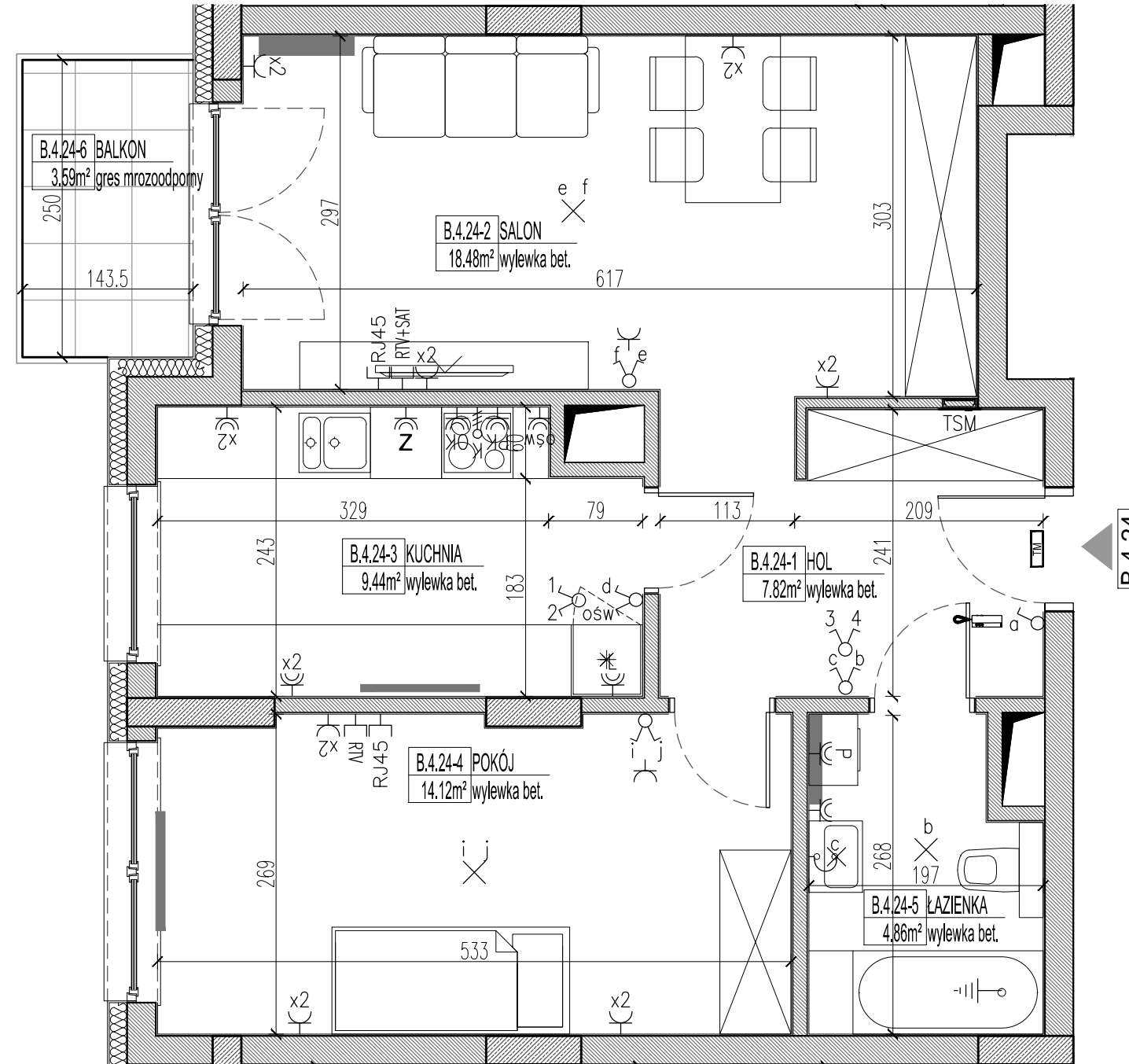
**2 pok.**

**54,72m<sup>2</sup>**

POW. WG PN-ISO 9836:1997

**unimax**  
 DEVELOPMENT

SPÓŁKA Z OGRANICZONĄ ODPOWIEDZIALNOŚCIĄ  
 PROJEKT IV SPÓŁKA KOMANDYTOWA  
 WARSZAWA, UL. OKOPOWA 56



SCHEMAT - LOKALIZACJA MIESZKANIA

**MIESZKANIE NR B.4.24**  
**PIĘTRO 3**

POWIERZCHNIA MIESZKAŃ WG NORMY PN-ISO 9836:1997

NR	NAZWA	POWIERZCHNIA (m2)
B.4.24-1	HOL	7.82
B.4.24-2	SALON	18.48
B.4.24-3	KUCHNIA	9.44
B.4.24-4	POKÓJ	14.12
B.4.24-5	ŁAZIENKA	4.86
RAZEM		54.72
B.4.24-6	BALKON	3.59

1. Powierzchnie pomieszczeń zgodnie z Polską Normą PN-ISO 9836:1997.
2. Podane wymiary uwzględniają wykończenie ścian (tynku). Przyjęto grubość tynku 1,5cm.
3. Naruszenie elementów konstrukcji jest zabronione.
4. Niniejsza karta katalogowa nie stanowi wiążącego opisu technicznego prezentowanego lokalu.
5. Na etapie realizacji obiektu, mogą wystąpić korekty w powierzchni lokalu, wymiarów pomieszczeń i układzie ścian.
6. Niniejsza karta katalogowa przedstawia przykładową aranżację mieszkania.

Rysunek objęty prawami autorskimi firmy:  
 DEDECO Spółka z o.o. "Warszawa" Sp.k.

Przedstawione plany nie stanowią oferty handlowej w rozumieniu Art.66 par.1 Kodeksu Cywilnego oraz innych przepisów prawnych.

**BIURO SPRZEDAŻY:**

tel.(22) 370 25 21  
 ul.Korkowa 163A lokal nr 50  
 Warszawa  
 www.osiedleprzylesie.pl

**DEDECO**  
 biuro architektoniczne

DEDECO Spółka z o.o. "Warszawa" Sp.k.  
 01-678 Warszawa, ul. Cząstkowska 32  
 T: +48 22 63 97 680, F: +48 22 63 97 682

LEGENDA INSTALACJI W MIESZKANIACH:

##Ox	- wypust 400V, 3-fazowy z puszką podtynkową zasilanie kuchenki,
RTV ]-	- gniazdo RTV
τ ]-	- gniazdo 2xRJ45
PE-III	- wypust systemu połączeń wyrównawczych
⊗	- wypust oświetleniowy ścienny
⊗	- wypust oświetleniowy sufitowy
TSM	- tablica mieszkaniowa teletechniczna
⊞	- tablica mieszkaniowa elektryczna
☎	- domofon lokalowy

♂	- wyłącznik 1-biegunowy, 10A, IP20
♂	- wyłącznik 1-biegunowy, szczelny 10A, IP44
♂	- wyłącznik 2-biegunowy, 10A, IP20
♂	- wyłącznik 2-biegunowy, szczelny 10A, IP44
♂	- wyłącznik schodowy, 10A, IP20
♂	- wyłącznik schodowy, szczelny 10A, IP44
⊗	- łącznik krzyżowy

⊞	- gniazdo pojedyncze 230V/16A z bolcem ochronnym, IP20
⊞	- dwa gniazda pojedyncze 230V/16A z bolcem ochronnym, pod wspólną ramką, IP20
⊞	- dwa gniazda pojedyncze szczelne 230V/16A z bolcem ochronnym, pod wspólną ramką, IP44
⊞	- gniazdo pojedyncze szczelne 230V/16A z bolcem ochronnym, IP44
P	- zasilanie pralki
Z	- zasilanie zmywarki
L	- zasilanie lodówki
OSW	- zasilanie podświetlenia szafek
OK	- zasilanie okapu
PK	- zasilanie piekarnika

0 1 2m

