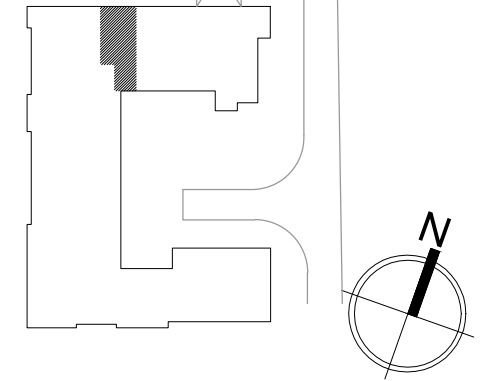


DOJAZD DO UL. KORKOWEJ ▶

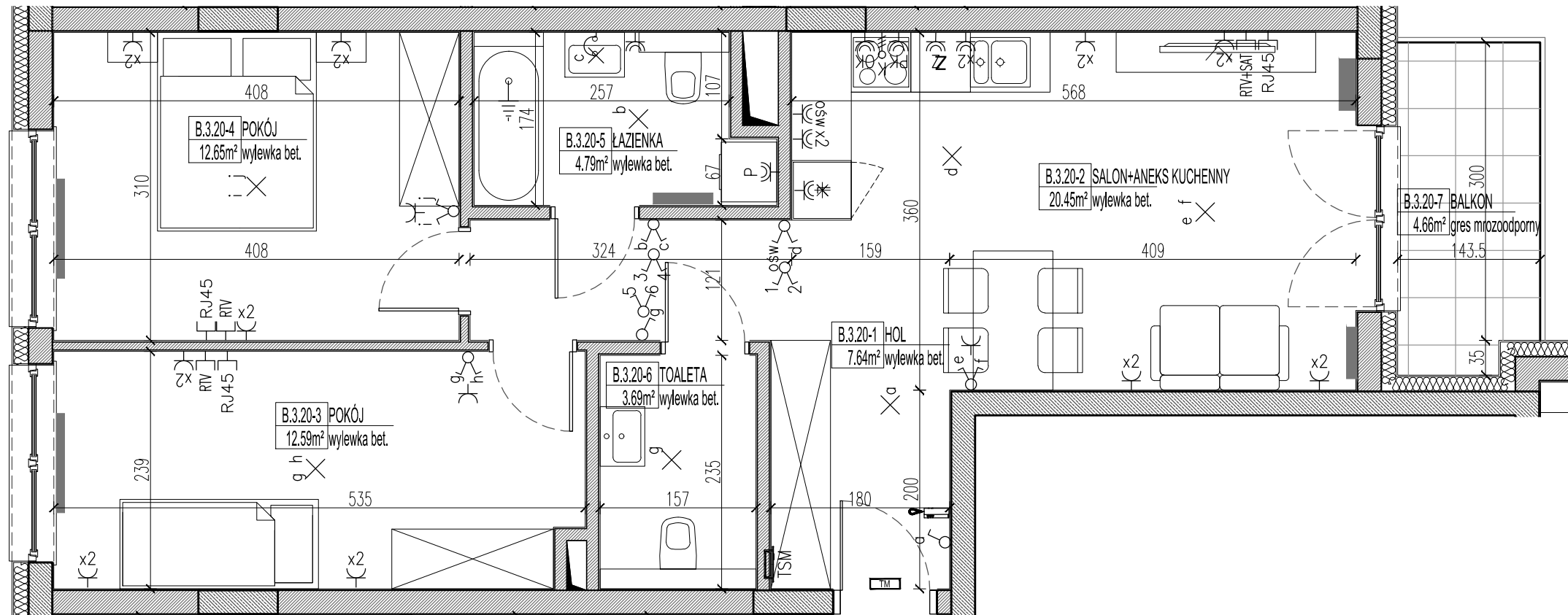


SCHEMAT - LOKALIZACJA MIESZKANIA

MIESZKANIE NR B.3.20
PIĘTRO 2

POWIERZCHNIA MIESZKAŃ WG NORMY PN-ISO 9836:1997

NR	NAZWA	POWIERZCHNIA (m2)
B.3.20-1	HOL	7.64
B.3.20-2	SALON+ANEKS KUCHENNY	20.45
B.3.20-3	POKÓJ	12.59
B.3.20-4	POKÓJ	12.65
B.3.20-5	ŁAZIENKA	4.79
B.3.20-6	TOALETA	3.69
RAZEM		61.81
B.3.20-7	BALKON	4.66



B.3.20

LEGENDA INSTALACJI W MIESZKANIACH:

##OX	- wypust 400V, 3-fazowy z puszką podtynkową zasilanie kuchenki,
RTV	- gniazdo RTV
T	- gniazdo 2xRJ45
PE	- wypust systemu połączeń wyrównawczych
⊗	- wypust oświetleniowy ścienny
⊗	- wypust oświetleniowy sufitowy
TSM	- tablica mieszkaniowa teleteleczniczna
⊞	- tablica mieszkaniowa elektryczna
☎	- domofon lokalowy

♂	- wyłącznik 1-biegunowy, 10A, IP20	⌚	- gniazdo pojedyncze 230V/16A z bolcem ochronnym, IP20
♂	- wyłącznik 1-biegunowy, szczelny 10A, IP44	⌚	- dwa gniazda pojedyncze 230V/16A z bolcem ochronnym, pod wspólną ramką, IP20
♂	- wyłącznik 2-biegunowy, 10A, IP20	⌚	- dwa gniazda pojedyncze szczelne 230V/16A z bolcem ochronnym, pod wspólną ramką, IP44
♂	- wyłącznik 2-biegunowy, szczelny 10A, IP44	⌚	- gniazdo pojedyncze szczelne 230V/16A z bolcem ochronnym, IP44
♂	- wyłącznik schodowy, 10A, IP20	P	- zasilanie pralki
♂	- wyłącznik schodowy, szczelny 10A, IP44	Z	- zasilanie zmywarki
⊗	- łącznik krzyżowy	L	- zasilanie lodówki
		OSW	- zasilanie podświetlenia szafek
		OK	- zasilanie okapu
		PK	- zasilanie piekarnika

1. Powierzchnie pomieszczeń zgodnie z Polską Normą PN-ISO 9836:1997.
2. Podane wymiary uwzględniają wykończenie ścian (tynku). Przyjęto grubość tynku 1,5cm.
3. Naruszenie elementów konstrukcji jest zabronione.
4. Niniejsza karta katalogowa nie stanowi wiążącego opisu technicznego prezentowanego lokalu.
5. Na etapie realizacji obiektu, mogą wystąpić korekty w powierzchni lokalu, wymiarów pomieszczeń i układzie ścian.
6. Niniejsza karta katalogowa przedstawia przykładową aranżację mieszkania.

Rysunek objęty prawami autorskimi firmy:
 DEDECO Spółka z o.o. "Warszawa" Sp.k.

Przedstawione plany nie stanowią oferty handlowej w rozumieniu Art.66 par.1 Kodeksu Cywilnego oraz innych przepisów prawnych.

BIURO SPRZEDAŻY:

tel.(22) 370 25 21
 ul.Korkowa 163A lokal nr 50
 Warszawa
 www.osiedleprzylesie.pl

DEDECO
 biuro architektoniczne

DEDECO Spółka z o.o. "Warszawa" Sp.k.
 01-678 Warszawa, ul. Cząstkowska 32
 T: +48 22 63 97 680, F: +48 22 63 97 682

0 1 2m

