



OSIEDLE PRZY LESIE III
 BUDYNEK MIESZKALNY WIELORODZINNY
 Z GARAŻEM PODZIEMNYM
 UL. KORKOWA 161/163, WARSZAWA WAWER

MIESZKANIE NR B.3.16

KONDYGNACJA 3
 PIĘTRO 2

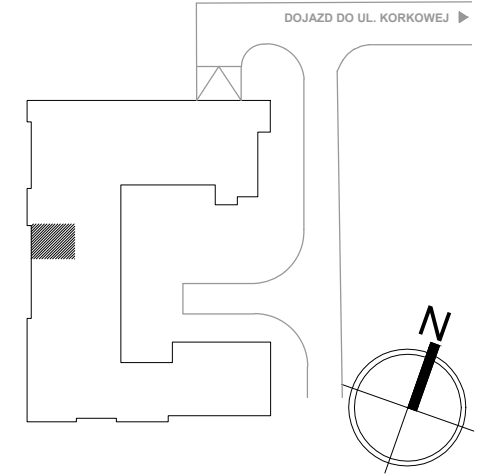
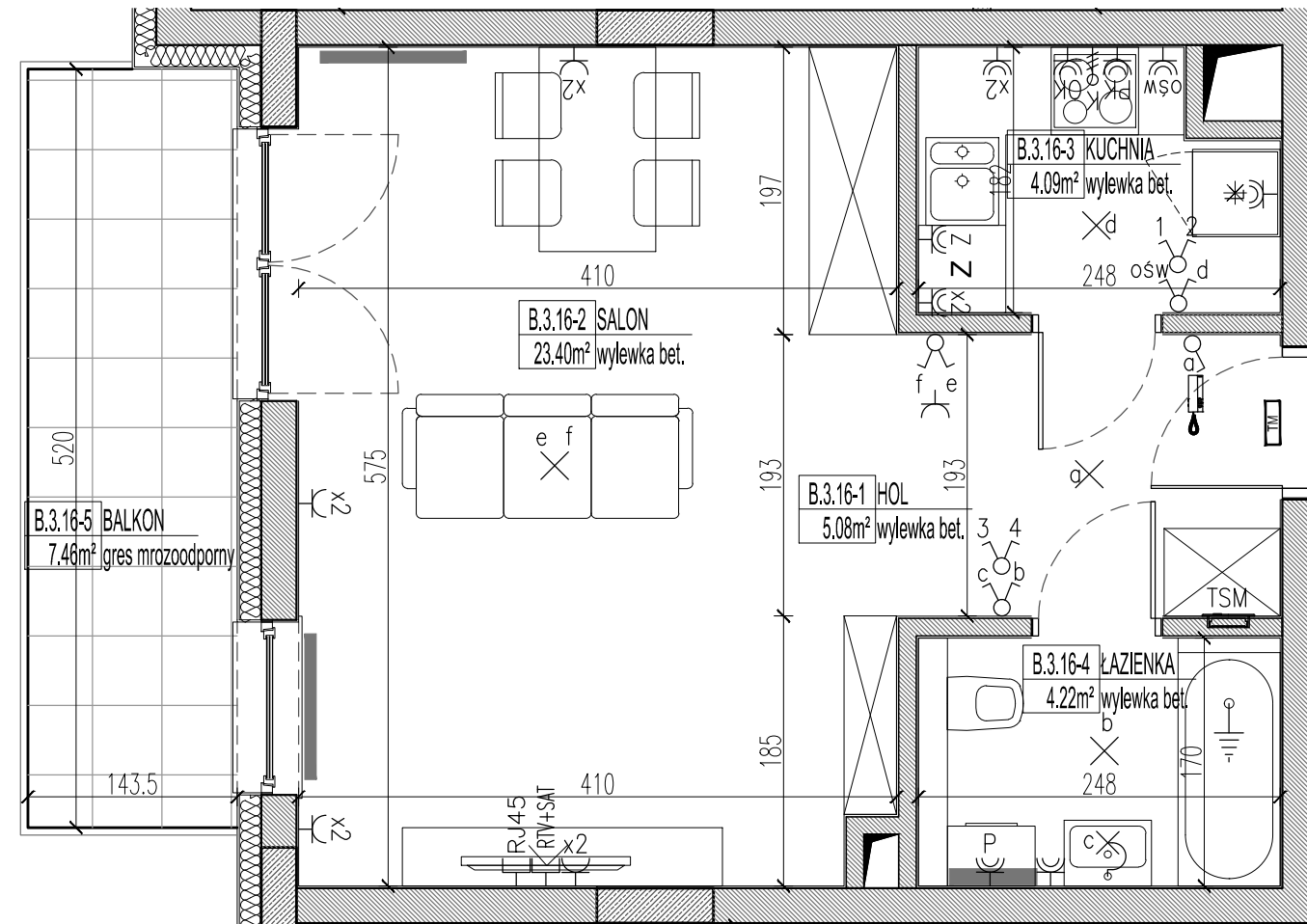
1 pok.

36,79m²

POW. WG PN-ISO 9836:1997

unimax
 DEVELOPMENT

SPÓŁKA Z OGRANICZONĄ ODPOWIEDZIALNOŚCIĄ
 PROJEKT IV SPÓŁKA KOMANDYTOWA
 WARSZAWA, UL. OKOPOWA 56



SCHEMAT - LOKALIZACJA MIESZKANIA

MIESZKANIE NR B.3.16
PIĘTRO 2

POWIERZCHNIA MIESZKAŃ WG NORMY PN-ISO 9836:1997

| NR | NAZWA | POWIERZCHNIA (m2) |
|--------------|----------|-------------------|
| B.3.16-1 | HOL | 5.08 |
| B.3.16-2 | SALON | 23.40 |
| B.3.16-3 | KUCHNIA | 4.09 |
| B.3.16-4 | ŁAZIENKA | 4.22 |
| RAZEM | | 36.79 |
| B.3.16-5 | BALKON | 7.46 |

1. Powierzchnie pomieszczeń zgodnie z Polską Normą PN-ISO 9836:1997.
2. Podane wymiary uwzględniają wykończenie ścian (tynku). Przyjęto grubość tynku 1,5cm.
3. Naruszenie elementów konstrukcji jest zabronione.
4. Niniejsza karta katalogowa nie stanowi wiążącego opisu technicznego prezentowanego lokalu.
5. Na etapie realizacji obiektu, mogą wystąpić korekty w powierzchni lokalu, wymiarów pomieszczeń i układzie ścian.
6. Niniejsza karta katalogowa przedstawia przykładową aranżację mieszkania.

Rysunek objęty prawami autorskimi firmy:
 DEDECO Spółka z o.o. "Warszawa" Sp.k.

Przedstawione plany nie stanowią oferty handlowej w rozumieniu Art.66 par.1 Kodeksu Cywilnego oraz innych przepisów prawnych.

BIURO SPRZEDAŻY:
 tel.(22) 370 25 21
 ul.Korkowa 163A lokal nr 50
 Warszawa
 www.osiedleprzylesie.pl

DEDECO
 biuro architektoniczne

DEDECO Spółka z o.o. "Warszawa" Sp.k.
 01-678 Warszawa, ul. Cząstkowska 32
 T: +48 22 63 97 680, F: +48 22 63 97 682

LEGENDA INSTALACJI W MIESZKANIACH:

| | |
|------|---|
| ##Ox | - wypust 400V, 3-fazowy z puszką podtynkową zasilanie kuchenki, |
| RTV | - gniazdo RTV |
| T | - gniazdo 2xRJ45 |
| PE | - wypust systemu połączeń wyrównawczych |
| ⊗ | - wypust oświetleniowy ścienny |
| ⊗ | - wypust oświetleniowy sufitowy |
| TSM | - tablica mieszkaniowa teleteleczniczna |
| ⊞ | - tablica mieszkaniowa elektryczna |
| ☎ | - domofon lokalowy |

| | | | |
|---|---|-----|--|
| ♂ | - wyłącznik 1-biegunowy, 10A, IP20 | ⊞ | - gniazdo pojedyncze 230V/16A z bolcem ochronnym, IP20 |
| ♂ | - wyłącznik 1-biegunowy, szczelny 10A, IP44 | ⊞ | - dwa gniazda pojedyncze 230V/16A z bolcem ochronnym, pod wspólną ramką, IP20 |
| ♂ | - wyłącznik 2-biegunowy, 10A, IP20 | ⊞ | - dwa gniazda pojedyncze szczelne 230V/16A z bolcem ochronnym, pod wspólną ramką, IP44 |
| ♂ | - wyłącznik 2-biegunowy, szczelny 10A, IP44 | ⊞ | - gniazdo pojedyncze szczelne 230V/16A z bolcem ochronnym, IP44 |
| ♂ | - wyłącznik schodowy, 10A, IP20 | P | - zasilanie pralki |
| ♂ | - wyłącznik schodowy, szczelny 10A, IP44 | Z | - zasilanie zmywarki |
| ⊞ | - łącznik krzyżowy | L | - zasilanie lodówki |
| | | OSW | - zasilanie podświetlenia szafek |
| | | OK | - zasilanie okapu |
| | | PK | - zasilanie piekarnika |

0 1 2m

